

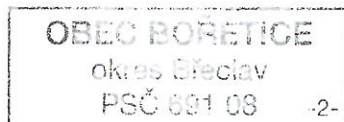
## Zveřejnění záměru

Podle § 39, zák. č. 128/2000 v plném znění zveřejňujeme záměr Obce Bořetice:

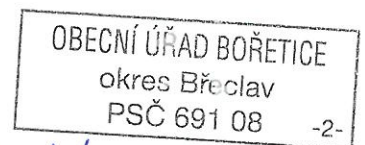
- odprodat pozemek p.č. 1183/7, o výměře 171 m<sup>2</sup>, druh pozemku: ostatní plocha, k.ú. Bořetice u Hustopečí. Pozemek se nachází za nemovitostí napravo od státní silnice ve směru Bořetice – Kobylí.

Nabídky nebo připomínky podávejte do 15 dnů od vyvěšení na Obecním úřadě Bořetice.

V Bořeticích 12. května 2016



František Petrásek  
starosta

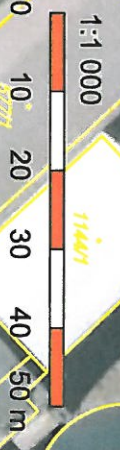
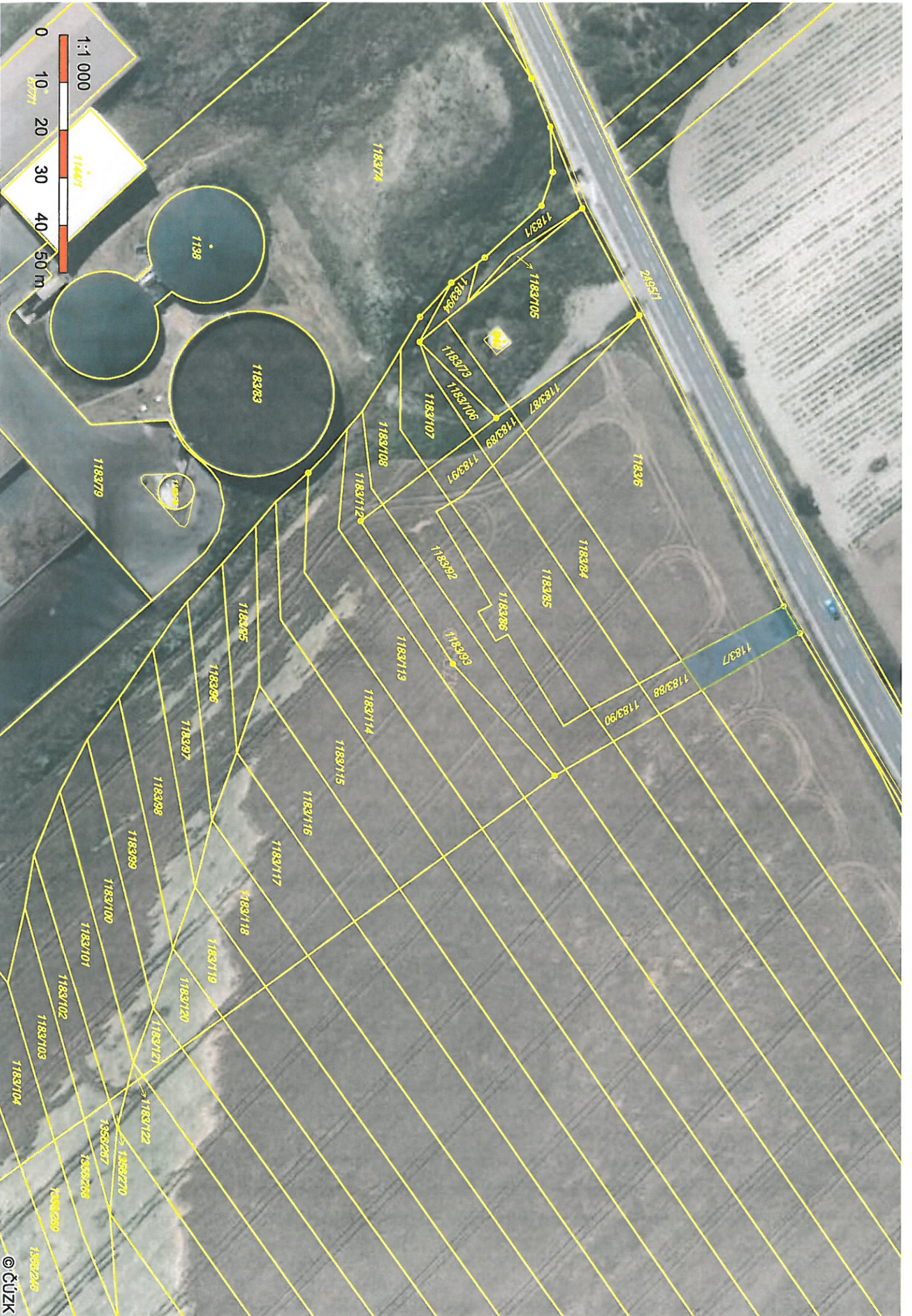


Zveřejněno na úřední desce: 12.5.2016 Hluchí'

Zveřejněno na elektronické úřední desce: 12.5.2016 Hluchí'

Sňato z úřední desky:

Sňato z elektronické úřední desky:



## Informace o pozemku

Parcelní číslo:	<a href="#">1183/7</a>	
Obec:	<a href="#">Bořetice [584347]</a>	
Katastrální území:	<a href="#">Bořetice u Hustopečí [608157]</a>	
Číslo LV:	<a href="#">10001</a>	
Výměra [m <sup>2</sup> ]:	171	
Typ parcely:	Parcela katastru nemovitostí	
Mapový list:	KMD	
Určení výměry:	Graficky nebo v digitalizované mapě	
Způsob využití:	manipulační plocha	
Druh pozemku:	ostatní plocha	

## Vlastníci, jiní oprávnění

Vlastnické právo	Podíl
Obec Bořetice, č. p. 39, 69108 Bořetice	

## Způsob ochrany nemovitosti

Nejsou evidovány žádné způsoby ochrany.

## Seznam BPEJ

Parcela nemá evidované BPEJ.

## Omezení vlastnického práva

Nejsou evidována žádná omezení.

## Jiné zápisy

Typ
Změna číslování parcel

Řízení, v rámci kterých byl k nemovitosti zapsán cenový údaj

Nemovitost je v územním obvodu, kde státní správu katastru nemovitostí ČR vykonává [Katastrální úřad pro Jihomoravský kraj, Katastrální pracoviště Hustopeče](#)

Zobrazené údaje mají informativní charakter. Platnost k 12.05.2016 11:00:00.

© 2004 - 2016 [Český úřad zeměměřický a katastrální](#), [Pod sídlištěm 1800/9, Kobylišy, 18211 Praha 8](#)  
 Podání určená katastrálním úřadům a pracovištím zasílejte přímo na [jejich e-mail adresu](#).

Verze aplikace: 5.3.2 build 0

