

MĚSTSKÝ ÚŘAD HUSTOPEČE

Dukelské nám. 2/2, 693 17 Hustopeče

ODBOR DOPRAVY



SPISOVÁ ZN.: dop/4986/18/393
Č.J.: MUH/ 36049/18/393
VYŘIZUJE: Hana Řeháková
TEL.: 519441098
E-MAIL: rehakova@hustopece.cz
DATUM: 25.05.2018

OBEC BOŘETICE		Číslo dopor.:
Došlo dne: <i>25.5.2018</i>		Zpracovatel: <i>Mr</i>
Č.j.: <i>411/2018</i>		Ukládací znak
Příloha:		

VEŘEJNÁ VYHLÁŠKA

OZNÁMENÍ

OPATŘENÍ OBECNÉ POVAHY -

STANOVENÍ PŘECHODNÉ ÚPRAVY PROVOZU NA POZEMNÍCH KOMUNIKACÍCH

Městský úřad Hustopeče, odbor dopravy, příslušný podle § 124 odst. 6 zákona č. 361/2000 Sb., o provozu na pozemních komunikacích a o změnách některých zákonů, v platném znění, zpracoval opatření obecné povahy, kterým v souladu s ustanovením § 77 odst. 1 písm. c) a odst. 5 zákona o provozu na pozemních komunikacích a o změnách některých zákonů, v platném znění, stanoví přechodnou úpravu provozu na pozemní komunikaci:

pro akci

XIV. AGROTEC PETRONAS RALLY 2018

"RALLYE MEZI VINOHRADY"

Žadatel/zpracovatel projektu: AGROTEC AUTOKLUB v AČR, Ing. Martin Rada, IČO 71249109, Brněnská č.p. 12/74, 693 01 Hustopeče

druh dopravního značení/typ uzavírky: přenosné dopravní značení /úplná i částečná uzavírka, objízdná trasa

komunikace (místo):

- silnice II/381, II/420, II/425, III/42111, III/42114, III/4217, III/0511, III/0544, III/00220 v území obcí a k nim příslušných katastrálních území: městys Boleradice, obec Bořetice, obec Diváky, obec Horní Bojanovice, město Hustopeče, obec Křepice, obec Kurdějov, obec Němčičky, obec Nikolčice, obec Starovice, město Velké Pavlovice, obec Šitbořice, město Klobouky u Brna.
- místní komunikace v ulici Husova a Herbenova v Hustopečích
- veřejně přístupné účelové komunikace v k. ú. Boleradice, Bořetice u Hustopečí, Diváky, Horní Bojanovice, Hustopeče u Brna, Křepice u Hustopečí, Kurdějov, Němčičky u Hustopečí, Nikolčice, Starovice, Uherčice u Hustopečí, Velké Němčice, Velké Pavlovice, Kobylí na Moravě, Šitbořice, Klobouky u Brna (Martinice).

termín: od 15.06.2018 do 16.06.2018

odpovědná osoba: AGROTEC AUTOKLUB v AČR, Ing. Martin Rada, tel. 602 702 420

Odůvodnění

Přechodná úprava provozu je stanovena z důvodu:

- pořádání automobilové rallye *XIII. AGROTEC PETRONAS SYNTIUM RALLY 2017, "RALLYE MEZI VINOHRADY"*

Závod je rozdělen do jednotlivých rychlostních zkoušek:

- RZ 1,4 *Starovice* – délka 11,99 km; čas uzavírky **15.06.2018** od 17:15 hod. až do 16.06.2018 do 00:40 hod.
- RZ 2,5 *Kurdějov* – délka 14,73 km; čas uzavírky **15.06.2018** od 17:55 hod. až do 16.06.2018 do 1:20 hod.
- RZ 3,6 *Boleradice/Němčičky* – délka 9,16 km; čas uzavírky **15.06.2018** od 18:30 hod. až do 16.06.2018 do 1:55 hod.

- RZ 7,10 *Šitbořice* – délka 9,31 km; čas uzavírky **16.06.2018** od 8:15 hod. do 15:30 hod.
- RZ 8,11 *Němčičky* – délka 6,03 km; čas uzavírky **16.06.2018** od 8:50 hod. do 16:15 hod.
- RZ 9,12 *Horní Bojanovice/Diváky/Nikolčice* – délka 22,50 km; čas uzavírky **16.06.2018** od 9:00 hod. do 17:00 hod.
- SHAKEDOWN v k. ú. Starovice - délka 3,11 km; čas uzavření **15.06.2018** od 10:50 až do 16.06.2018 do 0:40 hod.

Přechodná úprava provozu bude splňovat příslušné normy (ČSN EN 12899 – 1, ČSN EN 1436+A1) a technické podmínky TP 66 Zásady pro označování pracovních míst na pozemních komunikacích.

Návrh opatření obecné povahy příslušný silniční správní úřad nevydává, neboť přechodná úprava provozu je spojena s jiným správním rozhodováním, je stanovována v souvislosti s uzavírkou a objížďkou podle § 24 zákona č. 13/1997 Sb., ke které se dotčené orgány i účastníci vyjádřili.

Pro vydání opatření obecné povahy byly doloženy tyto podklady:

1. Žádost podaná AGROTEC AUTOKLUB v AČR dne 30.04.2018
2. Předchozí souhlas se zvláštním užíváním pozemní komunikace a stanovisko k přechodnému dopravnímu značení vydané dne 22.05.2018 Policií ČR – DI Břeclav pod Č.j.: KRPB-110525-2/ČJ-2018-060406-KAM.

Poučení:

V souladu s ustanovením § 77 odst. 5 zákona č. 361/2000 Sb., v platném znění:

- příslušný správní úřad nedoručuje návrh opatření obecné povahy a nevyzývá dotčené osoby k podávání připomínek a námitek
- opatření obecné povahy nabývá účinnosti pátým dnem po dni vyvěšení veřejné vyhlášky

V souladu s ustanovením § 173 odst. 2 zákona č. 500/2004 Sb., správní řád:

- proti opatření obecné povahy nelze podat opravný prostředek.

„otisk razítka“

Mgr. Dana Prajková
vedoucí odboru dopravy

vyhotovila: Hana Řeháková
referent státní správy a samosprávy
oprávněná úřední osoba

jmenovaný zástupce: Hana Řeháková
oprávněná úřední osoba k podpisu rozhodnutí a usnesení

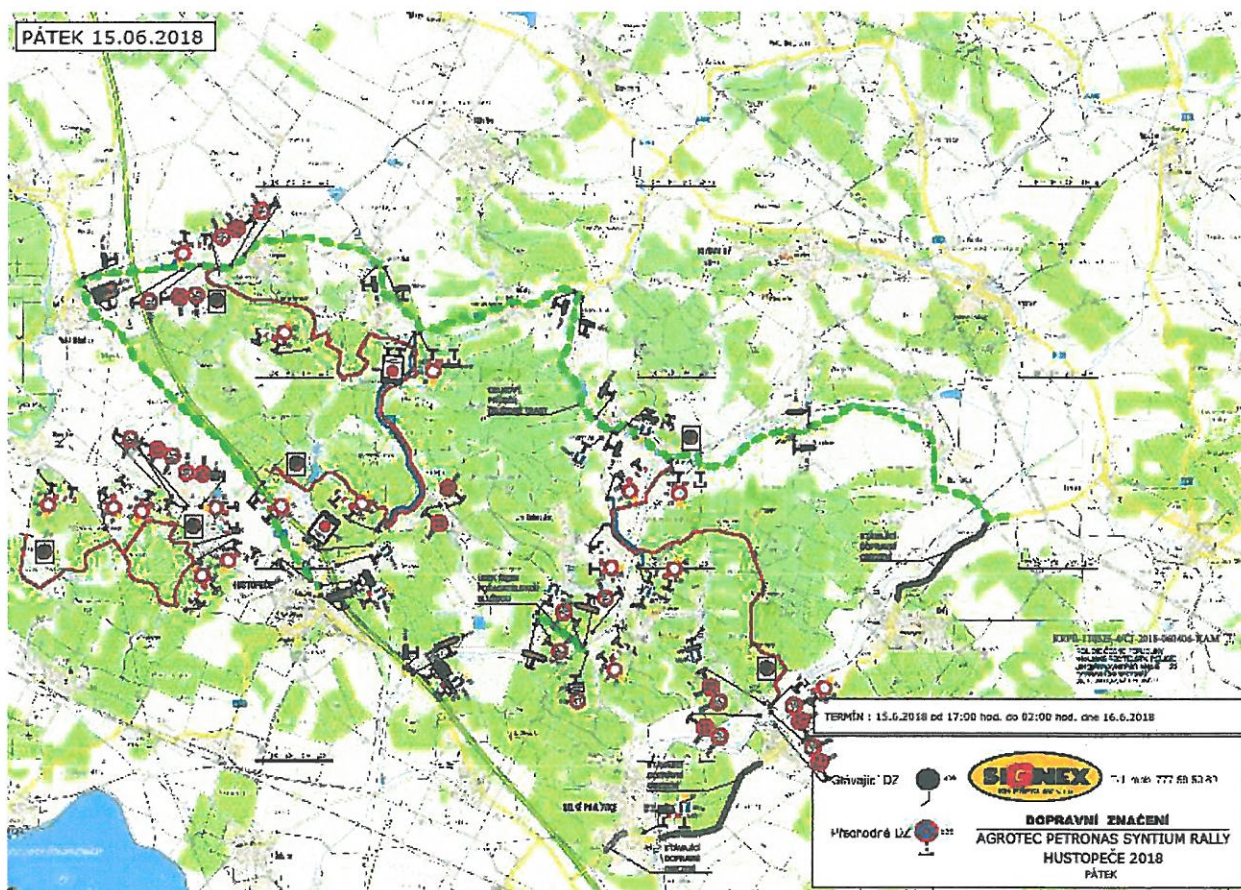
Toto oznámení musí být vyvěšeno nejméně po dobu 15 dnů (na úřední desce MěÚ Hustopeče, ÚM Boleradice, OÚ Bořetice, OÚ Diváky, OÚ Horní Bojanovice, OÚ Křepice, OÚ Kurdějov, OÚ Němčičky, OÚ Nikolčice, OÚ Starovice, OÚ Uherčice, ÚM Velké Němčice, MěÚ Velké Pavlovice, OÚ Šitbořice, MěÚ Klobouky u Brna, a OÚ Kobylí způsobem umožňující dálkový přístup)

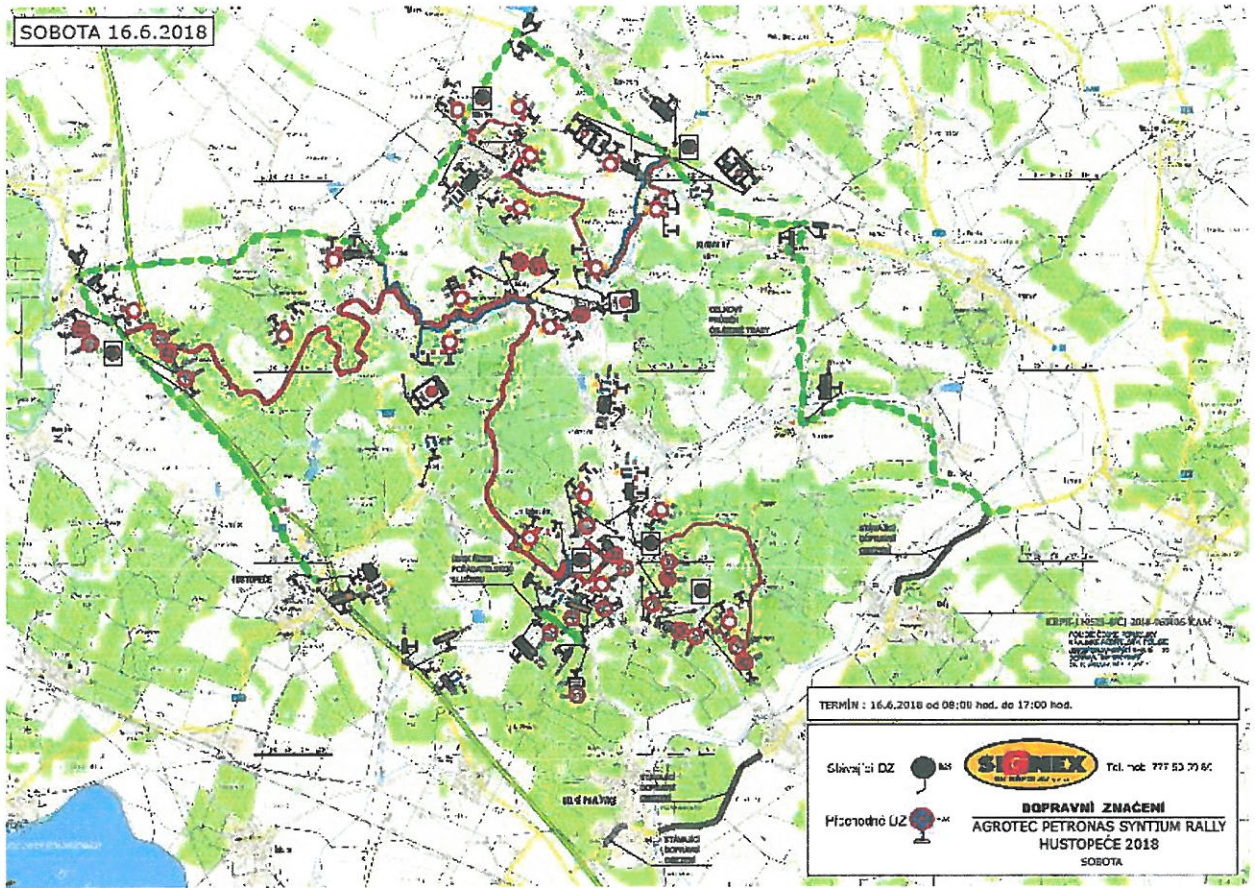
Vyvěšeno dne 18.5.2018 Sejmuto dne

Vyvěšeno v elektronické podobě dne 18.5.2018

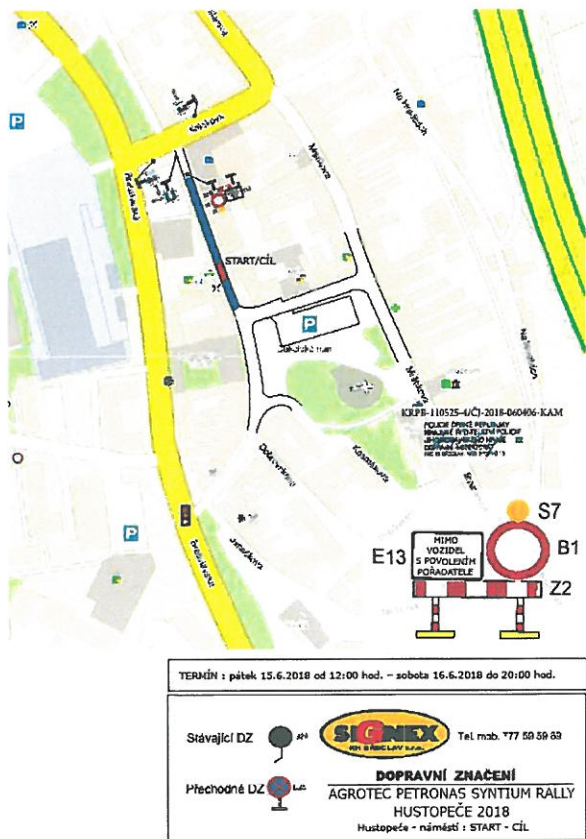
Podpis a razítko oprávněné osoby, která potvrzuje vyvěšení a sejmutí oznámení

přílohy: situace jednotlivých RZ a uzavírek

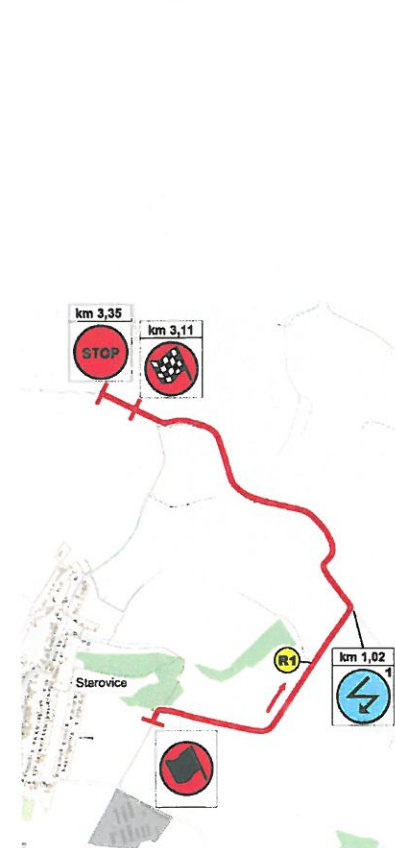




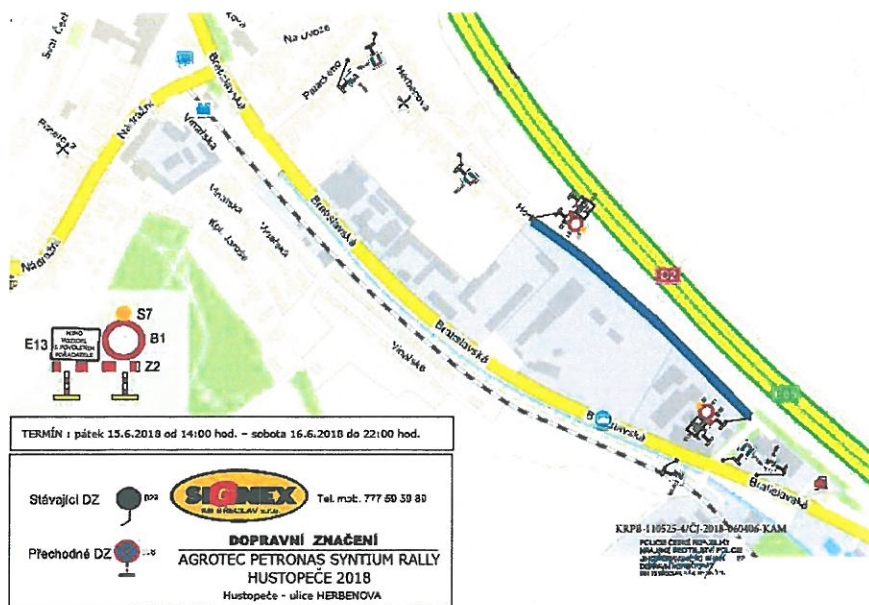
ulice Husova – Hustopeče



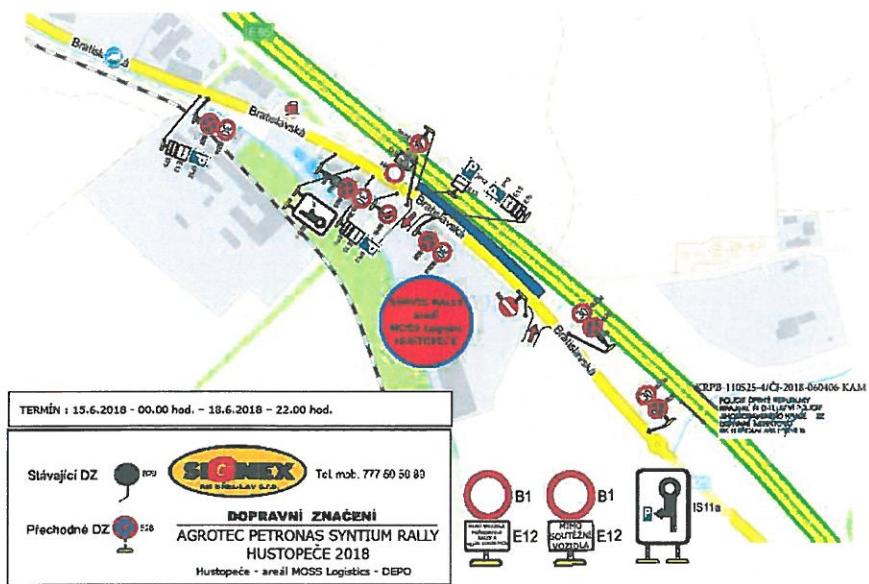
SHAKENDOWN, Starovice



ulice Herbenova - Hustopeče



silnice II/420, ulice Bratislavská Hustopeče



Obdrží:

Navrhovatel:

AGROTEC AUTOKLUB v AČR, Ing. Martin Rada, IČO 71249109, Brněnská č.p. 12/74, 693 01 Hustopeče

Vlastník dotčených silnic II. a III. třídy:

Správa a údržba silnic Jihomoravského kraje, příspěvková organizace kraje, oblast Jih, IDDS: k3nk8e7
sídl: Lidická č.p. 132, 690 02 Břeclav 2

Vlastníci parcel, na kterých se nachází veřejně přístupné účelové komunikace (dále VPÚK):

Tito jsou vyzooměni touto veřejnou vyhláškou v souladu s ustanovením § 144 odst. 1, odst. 2 zák. č. 500/2004 Sb., správního řádu. VPÚK se nachází na parc. č. 296/5, 296/6, 296/7, 296/8, 296/11, 297/3, 297/4, 297/5, 297/9, 390/37, 390/64, 390/65, 390/66, 390/67, 390/68, 390/69, 390/70, 390/71, 390/72, 390/103, 390/104, 390/112, 491, 492, 494/2, 495/1, 496/1, 496/2, 499, 500, 650/6, 650/8, 854/1, 895, 1579/4, 1579/17, 1581, 4006/1, 4030/4, 4042/1, 4043/2, 4043/3, 4043/4, 4043/5, 4043/6, 4043/7, 4043/8, 4043/12, 4043/13, 4043/16, 4043/51, 4043/52, 4150/10, 4150/11, 4150/12, 4150/13, 4150/21, 4150/22, 4150/23, 4150/24, 4150/25, 4150/26, 4150/28, 4150/29, 4150/30, 4150/31, 4150/32, 4150/33, 4150/34, 4151/2, 4151/3, 4151/9, 4151/10, 4159, 4257 v katastrálním území Boleradice, parc. č. 840/5, 840/8, 840/9, 840/10, 840/11,

873/1, 875/1, 875/2, 875/4, 875/5, 875/6, 875/7, 875/8, 875/9, 875/10, 875/11, 875/12, 875/13, 904, 2510/6, 4032, 4080, 4081, 4486, 4595, 4671/1, 4700 v katastrálním území Bořetice u Hustopečí, parc. č. 697, 1093, 1101, 5627 v katastrálním území Diváky, parc. č. 139/15, 1074/1, 1074/51, 1074/54, 1074/55, 1074/56, 1074/57, 1074/58, 1074/59, 1074/60, 1074/61, 1504, 1510/1, 1510/55, 1510/56, 1510/57, 1510/58, 1510/59, 1510/60, 1510/61, 1510/62, 1510/65, 1510/66, 1510/68, 1510/69, 1510/70, 1510/73, 1510/74, 1510/75, 1510/76, 1510/77, 1530/23, 1570/191, 1570/192, 1570/197, 1570/200, 1570/201, 1570/202, 1570/203, 1570/207, 1570/208, 1570/210, 1570/211, 1570/213, 1570/214, 1570/215, 1570/217, 1570/218, 1570/219, 1570/220, 1570/222, 1570/227, 1570/232, 1570/234, 1570/239, 1570/244, 1570/246, 1570/247, 1570/249, 1570/252, 1570/254, 1570/255, 1570/256, 1570/257, 1570/258, 1570/261, 1570/262, 1570/265, 1570/266, 1570/267, 1570/268, 1570/269, 1570/270, 1570/271, 1570/272, 1570/273, 1570/274, 1570/275, 1570/276, 1570/277, 1570/278, 1570/279, 1570/280, 1570/281, 1570/282, 1570/283, 1570/284, 1570/285, 1570/286, 1570/287, 1570/288, 1570/289, 2634/5, 2640/11, 2640/14, 2689/12, 2689/19, 2689/20, 2689/21, 2689/34, 2689/35, 2689/37, 2689/41, 3014/6, 3014/20, 3014/21, 3014/80, 3014/109, 3014/111, 3014/117, 3014/120, 3014/123, 3014/127, 3014/369, 3014/370, 3014/372, 3014/373, 3014/374, 3014/375, 3014/387, 3014/388, 3014/389, 3014/390, 3014/391, 3014/392, 3014/393, 3014/394, 3014/395, 3242/1, 3242/16, 3242/38, 3242/40, 3242/42, 3242/43, 3242/45, 3242/47, 3242/48, 3242/49, 3242/50, 3242/52, 3242/54, 3242/58, 3242/64, 3242/75, 3242/76, 3242/194, 3242/211, 3242/226, 3242/228, 3276/4, 3276/6, 3276/7, 3276/8, 3276/31, 3276/33, 3276/35, 3276/37, 3276/38, 3276/39, 3276/40, 3276/41, 3276/42, 3276/43, 3276/44, 3276/45, 3276/46, 3276/66, 3276/71, 3276/72, 3276/73, 3276/74, 3276/75, 3276/76, 3276/77, 3276/78, 3276/79, 3276/80, 3276/81, 3276/82, 3276/83, 3276/84, 3276/85, 3276/86, 3276/87, 3276/88, 3276/89, 3276/90, 3276/91, 3276/92, 3276/93, 3276/94, 3276/95, 3276/96, 3276/97, 3276/98, 3276/99, 3276/100, 3276/101, 3276/102, 3276/103, 3276/104, 3421/5, 3726, 3727, 3742, 3759/1, 3759/5, 3760, 3762, 3763/1, 3763/2, 3763/3, 3763/4, 3763/5, 3763/6, 3763/7, 3763/8, 3763/9, 3763/10, 3763/11, 3763/12, 3763/13, 3763/14, 3763/15, 3763/16, 3763/17, 3763/18, 3763/19, 3763/20, 3763/21, 3763/22, 3763/23, 3763/24, 3763/25, 3763/26, 3763/27, 3763/28, 3763/29, 3763/30, 3763/31, 3763/32, 3763/33, 3763/34, 3763/35, 3763/36, 3763/37, 3763/38, 3763/39, 3763/40, 3763/41, 3763/53, 3763/54, 3763/55, 3763/56, 3763/57, 3763/58, 3763/59, 3763/60, 3763/61, 3763/62, 3763/63, 3763/64, 3763/65, 3763/66, 3763/67, 3763/68, 3763/69, 3763/70, 3763/71, 3763/72, 3763/73, 3763/74, 3763/75, 3763/76, 3763/77, 3763/78, 3763/79, 3763/80, 3764/11, 3764/12, 3764/13, 3764/14, 3764/15, 3764/16, 3764/17, 3764/18, 3764/19, 3764/20, 3764/21, 3764/22, 3764/23, 3764/24, 3764/72, 3764/73, 3764/74, 3764/75, 3764/76, 3764/77, 3764/78, 3764/79, 3764/80, 3764/81, 3764/82, 3764/83, 3764/84, 3764/85, 3764/86, 3764/87, 3764/88, 3764/89, 3764/90, 3764/91, 3768/22, 3768/23 v katastrálním území Horní Bojanovice, parc. č. 3799/1, 3810/6, 3985/9, 3985/10, 4427/3, 4536/119, 5395/2, 5421/1, 5643/1, 5643/2, 5701/2, 5736/5 v katastrálním území Hustopeče u Brna, parc. č. 2527/1, 2527/4, 2527/21, 2529/8, 2529/10, 2777/60, 2777/61, 2806/1, 2858/2, 2858/3, 2858/4, 2858/5, 2858/6, 2858/7, 2858/8, 2858/9, 2858/10, 2858/11, 2858/12, 2858/13, 2858/14, 2858/15, 2858/18, 2858/19, 2858/20, 2858/21, 2858/23, 2858/24, 2858/25, 2858/26, 2858/27, 2858/28, 2858/30, 2858/31, 2858/32 v katastrálním území Klobouky u Brna, parc. č. 5808 v katastrálním území Kobylí na Moravě, parc. č. 1031, 1032, 1033, 1038, 1039, 1044, 1045/1, 1045/2, 1050, 1051, 1221, 1222, 1223, 1224, 1225, 1226, 1227, 1228, 1229, 1253, 1254, 1255, 1256, 1257, 1258, 1259, 1260/1, 1260/5, 1260/6, 1260/7, 1277, 1281, 1534/74, 1534/114, 1534/157, 1534/160, 1534/170, 1534/171, 1534/173, 1534/174, 1534/175, 1534/176, 1534/177, 1534/178, 1534/179, 1534/180, 1534/181, 1534/182, 1534/183, 1534/184, 1534/185, 1537/1, 1537/2, 1538/1, 1538/2, 1540/6, 1696, 2297/2, 2352, 2353/7, 2357, 2358 v katastrálním území Křepice u Hustopečí, parc. č. 4256, 4518, 4671, 4672 v katastrálním území Kurdějov, parc. č. 4003, 4523, 4878, 4922, 4987 v katastrálním území Němčičky, parc. č. 246/1, 346/1, 379, 380, 420, 519/2, 525/95, 545/4, 545/8, 625, 942/3, 971, 1207/2, 1330/6, 1330/7, 1330/8, 1330/9, 1330/10, 1330/11, 1330/12, 1330/13, 1330/14, 1387, 1621/1, 1621/8, 1621/15, 3731/1, 3731/2, 3736/1 v katastrálním území Nikolčice, parc. č. 561/1, 1046/1, 1115/10, 1167/27, 4918, 4940, 4941, 4943, 4946, 4953, 4966, 4985 v katastrálním území Starovice, parc. č. 2621/1, 2621/3, 5528, 5529, 5532, 5533, 5536, 5537, 5540, 5541, 5544, 5545, 5548, 5549, 5552, 5553, 5556, 5591, 5592, 5595, 5596, 5600, 5612, 5614, 5620, 5621, 5633, 6493, 6496, 6499, 6502, 6505, 6506, 6508, 6509, 6512, 6514, 6529, 6530, 6533, 6534, 6537, 6538, 6541, 6542, 6548, 6552, 6557, 6560, 6566, 6567, 6568, 6686, 6688, 6691, 6697, 6699, 6716, 6725, 6730, 6731, 6734, 6735, 6738, 6739, 6742, 6745, 6748, 6751, 6754, 6757, 6758, 6762, 6764, 6765, 6769, 7424, 7427, 7429/1, 7430, 7431, 7432, 7433, 7434, 7435, 7436, 7437, 7438, 7439, 7440, 7441, 7442, 7443, 7444, 7445, 7446, 7447, 7448, 7449, 7462, 7463, 7468, 7473, 7474, 7475, 7476, 7477, 7478, 7479, 7480, 7481, 7482, 7483, 7484, 7485, 7486, 7487, 7488, 7489, 7492, 7493, 7494, 7495, 7496, 7497, 7498, 7499, 7500, 7512, 7513, 7514, 7515, 7516, 7517, 7518, 7519, 7520, 7521, 7524, 7525, 7526, 7527, 7528, 7529, 7530, 7531, 7532, 7533, 7534, 7535, 7536, 7537, 7538, 7554, 7559, 7562, 7565, 7568, 7571, 7576, 7578, 7579/1, 7579/2, 7579/3, 7928, 7935, 7936, 7967, 7978, 7979, 7985, 7986, 7992, 7993, 7998, 7999, 8008, 8009, 8015, 8016, 8023 v katastrálním území Šitbořice, parc. č. 1215/84, 1215/85, 1215/86, 1215/87, 1215/88, 1215/89, 1215/90, 1304/1, 1397/20, 1513, 1514/1, 1515/1, 1524/1, 1739/3, 1739/83, 1739/84, 1739/85, 1739/86, 1739/87, 1739/88, 1739/89, 1739/90, 1739/91, 1739/92, 1739/93, 1739/94, 1739/95, 1739/96, 1739/100, 1739/101, 1739/102, 1739/103, 1739/104, 1741/1, 1741/2, 1741/3, 1744, 1746, 1747/1, 1748/1, 1748/4, 1749, 1752, 1753, 1755, 1756/1, 1757/2, 1757/3, 1758/1, 1758/2, 1759/1, 1759/2, 1763, 1764/2, 1766/2, 1767/1, 1767/2, 1768, 1769/1, 1769/4, 1771/1, 1771/2, 1772/2, 1775/1, 1775/2, 1777/2, 1777/5, 1778/1, 1779/2, 1781/1, 1794/61, 2031/63, 2031/69, 2031/70, 2031/71, 2031/72, 2031/73, 2031/74, 2031/75, 2031/76, 2031/77, 2539/168, 2806/3, 2807, 2951/86, 3342/15, 3342/24, 3342/52, 3342/53, 3342/54, 3342/55, 3358/8, 3358/29, 3358/30, 3358/31, 3358/32, 3358/33, 3358/34, 3358/35, 3358/36, 3358/37, 3358/38, 3358/39, 3358/40, 3358/41, 3358/42, 3358/43, 3358/44, 3358/45, 3360/4 v katastrálním území Uherčice u Hustopečí, parc. č. 883/1, 1056/58, 1057/1, 1057/26, 1066/1, 1066/4, 1066/9, 1066/10, 1066/11, 1066/12, 1066/13, 1066/14, 1066/15, 1287/1, 1528, 1543/1, 1543/2, 1543/3, 2209/1, 2209/2, 2209/3, 2209/4, 2336/1, 2336/3, 2371/1, 2371/14, 2371/15, 2670/13, 2670/16, 2700/2, 2800/2, 3100/1, 4119/1, 4119/2, 4119/3, 4119/4, 4119/5, 4122/1, 4129/1, 4135, 4228, 4229, 4230, 4231, 4232/3 v katastrálním území Velké Němčice.

Dotčený orgán:

Krajské ředitelství policie Jihomoravského kraje, DI Břeclav