

MĚSTSKÝ ÚŘAD HUSTOPEČE

Dukelské nám. 2/2, 693 01 Hustopeče

ODBOR PŘESTUPKŮ A SILNIČNÍHO HOSPODÁŘSTVÍ



S 0 0 N X 0 1 K M S O Z

SPISOVÁ ZN.: ops/4269/21/393
Č.J.: MUH/ 32817/21/393
VYŘIZUJE: Hana Řeháková
TEL.: 519441098
E-MAIL: rehakova@hustopece.cz

DATUM: 19.05.2021

OBEC BOŘETICE		Číslo dopor.:
Došlo dne: <i>do 5. 6. 2021</i>		Zpracovatel:
Č.j.: <i>603/2021</i>		Ukládací znak:
Příloha:		<i>5/5</i>

VEŘEJNÁ VYHLÁŠKA

oznámení o vydání

ROZHODNUTÍ

POVOLENÍ UZAVÍRKY VEŘEJNĚ PŘÍSTUPNÝCH ÚČELOVÝCH KOMUNIKACÍ

Č.j.: MUH/32682/21/393, Sp.zn.: ops/4269/21/393

Městský úřad Hustopeče, jako silniční správní úřad příslušný podle § 40 odst. 4 písm. a) zákona č. 13/1997 Sb., o pozemních komunikacích, ve znění pozdějších předpisů (dále jen "zákon o pozemních komunikacích"), ve správním řízení přezkoumal žádost o povolení uzavírky, kterou dne 25.03.2019 podal

AGROTEC AUTOKLUB v AČR, Ing. Martin Rada, IČO 71249109, Brněnská č.p. 12/74, 693 01 Hustopeče

(dále jen "žadatel"), a na základě tohoto přezkoumání, souhlasu Policie ČR DI - Břeclav a souhlasu vlastníka komunikace - podle § 24 zákona o pozemních komunikacích a § 39 odst. 4 vyhlášky č. 104/1997 Sb., kterou se provádí zákon o pozemních komunikacích, ve znění pozdějších předpisů

p o v o l u j e

uzavírku silničního provozu na veřejně přístupných účelových komunikacích pro:

XVI. AGROTEC PETRONAS RALLY 2021

"RALLYE MEZI VINOHRADY"

(dále jen "uzavírka") v době od 18.06.2021 do 19.06.2021 v tomto rozsahu:

na pozemku parc. č. 4006/1, 4257 v katastrálním území Boleradice, parc. č. 840/5, 840/8, 840/9, 840/10, 840/11, 840/14, 840/15, 840/18, 873/1, 875/1, 875/2, 875/3, 875/4, 875/5, 875/6, 875/7, 875/8, 875/9, 875/10, 875/11, 875/12, 875/13, 904, 2510/6, 4081 v katastrálním území Bořetice u Hustopečí, parc. č. 697, 1093, 1101, 5627 v katastrálním území Diváky, parc. č. 139/15, 1504, 1510/1, 1510/55, 1510/56, 1510/57, 1510/58, 1510/59, 1510/60, 1510/61, 1510/62, 1510/65, 1510/66, 1510/68, 1510/69, 1510/70, 1510/73, 1510/74, 1510/75, 1510/76, 1510/77, 1530/23, 1570/191, 1570/192, 1570/197, 1570/200, 1570/201, 1570/202, 1570/203, 1570/207, 1570/208, 1570/210, 1570/211, 1570/213, 1570/214, 1570/215, 1570/217, 1570/218, 1570/219, 1570/222, 1570/232, 1570/234, 1570/239, 1570/244, 1570/246, 1570/247, 1570/249, 1570/252, 1570/254, 1570/255, 1570/256, 1570/257, 1570/258, 1570/261, 1570/262, 1570/265, 1570/266, 1570/267, 1570/268, 1570/269, 1570/270, 1570/271, 1570/272, 1570/274, 1570/276, 1570/277, 1570/278, 1570/279, 1570/280, 1570/281, 1570/282, 1570/283, 1570/284, 1570/285, 1570/286, 1570/287, 1570/288, 1570/289, 2623, 2629/17, 2629/18, 2629/19, 2629/20, 2629/21, 2629/23, 2629/24, 2629/35, 2629/106, 2634/5, 2640/11, 2689/19, 2689/20, 2689/34, 2689/35, 2689/37, 2689/41, 2702, 2781/167, 3014/6, 3014/20, 3014/21, 3014/80, 3014/272, 3014/369, 3014/370, 3014/372, 3014/373, 3014/374, 3014/375, 3014/387, 3014/388, 3014/389, 3014/390, 3014/391, 3014/392,

3014/393, 3014/394, 3014/395, 3242/1, 3242/10, 3242/40, 3242/42, 3242/43, 3242/45, 3242/47, 3242/48, 3242/49, 3242/50, 3242/52, 3242/54, 3242/58, 3242/64, 3242/76, 3242/194, 3242/211, 3242/218, 3242/219, 3242/220, 3242/221, 3242/222, 3242/226, 3242/228, 3276/4, 3276/5, 3276/6, 3276/7, 3276/8, 3276/15, 3276/16, 3276/31, 3276/32, 3276/33, 3276/35, 3276/37, 3276/38, 3276/39, 3276/40, 3276/41, 3276/42, 3276/44, 3276/45, 3276/46, 3276/66, 3276/71, 3276/72, 3276/73, 3276/74, 3276/75, 3276/76, 3276/77, 3276/78, 3276/79, 3276/80, 3276/81, 3276/82, 3276/83, 3276/84, 3276/85, 3276/86, 3276/87, 3276/88, 3276/89, 3276/90, 3276/91, 3276/92, 3276/93, 3276/94, 3276/95, 3276/96, 3276/97, 3276/98, 3276/99, 3276/100, 3276/101, 3276/102, 3276/103, 3276/104, 3421/5, 3725, 3726, 3727, 3742, 3748/4, 3755/4, 3759/1, 3759/2, 3760, 3762, 3763/1, 3763/2, 3763/3, 3763/4, 3763/5, 3763/6, 3763/7, 3763/8, 3763/9, 3763/10, 3763/11, 3763/12, 3763/13, 3763/14, 3763/15, 3763/16, 3763/17, 3763/18, 3763/19, 3763/20, 3763/21, 3763/22, 3763/23, 3763/24, 3763/25, 3763/26, 3763/27, 3763/28, 3763/29, 3763/30, 3763/31, 3763/32, 3763/33, 3763/34, 3763/35, 3763/36, 3763/37, 3763/38, 3763/39, 3763/40, 3763/41, 3763/42, 3763/53, 3763/54, 3763/55, 3763/56, 3763/57, 3763/58, 3763/59, 3763/60, 3763/61, 3763/62, 3763/63, 3763/64, 3763/65, 3763/66, 3763/67, 3763/68, 3763/69, 3763/70, 3763/71, 3763/72, 3763/73, 3763/74, 3763/75, 3763/76, 3763/77, 3763/78, 3763/79, 3763/80, 3764/12, 3764/13, 3764/14, 3764/15, 3764/16, 3764/17, 3764/18, 3764/19, 3764/20, 3764/21, 3764/22, 3764/23, 3764/24, 3764/72, 3764/73, 3764/74, 3764/75, 3764/76, 3764/77, 3764/78, 3764/79, 3764/80, 3764/81, 3764/82, 3764/83, 3764/84, 3764/85, 3764/86, 3764/87, 3764/88, 3764/89, 3764/90, 3764/91, 3768/1, 3768/22, 3768/23, 3780/1, 3780/2, 3780/3, 3780/5, 3780/6, 3780/7, 3780/8, 3780/9, 3780/10, 3780/11, 3780/12, 3780/13, 3780/14, 3780/15, 3780/16, 3780/17, 3780/18, 3780/19, 3801/5, 3818 v katastrálním území Horní Bojanovice, parc. č. 3799/1, 3985/1, 5395/2, 5421/1, 5643/2, 5701/2 v katastrálním území Hustopeče u Brna, parc. č. 2527/1, 2527/4, 2527/21, 2529/8, 2529/10, 2777/60, 2777/61, 2806/1, 2858/1, 2858/2, 2858/3, 2858/4, 2858/5, 2858/6, 2858/7, 2858/8, 2858/9, 2858/10, 2858/11, 2858/12, 2858/13, 2858/14, 2858/15, 2858/18, 2858/19, 2858/20, 2858/21, 2858/23, 2858/24, 2858/25, 2858/26, 2858/27, 2858/28, 2858/29, 2858/30, 2858/31, 2858/32, 2858/33 v katastrálním území Klobouky u Brna, parc. č. 976/28, 976/29, 1010, 1012/1, 1015/1, 1015/2, 1031, 1032, 1033, 1038, 1039, 1044, 1045/1, 1045/2, 1050, 1051, 1220, 1221, 1222, 1223, 1224, 1225, 1226, 1227, 1228, 1229, 1253, 1254, 1255, 1256, 1257, 1258, 1259, 1260/1, 1260/5, 1260/6, 1260/7, 1261, 1277, 1278, 1281, 1283, 1320/6, 1320/7, 1326/2, 1334, 1339, 1341, 1345, 1407/1, 1408, 1410/2, 1411/1, 1412/1, 1413, 1416/1, 1417/1, 1418/2, 1532, 1533, 1534/74, 1534/88, 1534/125, 1534/126, 1534/127, 1534/128, 1534/129, 1534/130, 1534/131, 1534/132, 1534/136, 1534/141, 1534/142, 1534/144, 1534/145, 1534/146, 1534/147, 1534/149, 1534/150, 1534/151, 1534/157, 1534/160, 1534/173, 1534/174, 1534/175, 1534/176, 1534/177, 1534/178, 1534/179, 1534/180, 1534/181, 1534/182, 1534/183, 1534/184, 1534/185, 1534/187, 1538/1, 1538/2, 1696, 2274/4, 2274/5, 2274/7, 2274/10, 2274/12, 2274/13, 2274/14, 2274/15, 2274/19, 2274/20, 2274/22, 2274/25, 2274/26, 2274/27, 2274/28, 2274/29, 2274/31, 2274/32, 2274/34, 2274/35, 2274/36, 2274/38, 2297/2, 2352, 2353/7, 2357, 2358 v katastrálním území Křepice u Hustopečí, parc. č. 4256, 4518, 4521, 4671, 4672 v katastrálním území Kurdějov, parc. č. 4003, 4523, 4878, 4922, 4987, 6496, 6727, 6730 v katastrálním území Němčičky u Hustopečí, parc. č. 246/1, 346/1, 379, 380, 420, 525/95, 545/4, 545/8, 591/2, 625, 942/3, 1207/2, 1330/6, 1330/7, 1330/8, 1330/9, 1330/10, 1330/11, 1330/12, 1330/13, 1330/14, 1387, 1621/8, 1621/15, 3731/1, 3731/2, 3736/1 v katastrálním území Nikolčice, parc. č. 561/1, 1046/1, 1065/1, 1167/27, 4918, 4940, 4941, 4943, 4946, 4953, 4966, 4985 v katastrálním území Starovice, parc. č. 1365, 2605, 2606, 2607, 2608, 2621/1, 2621/3, 5528, 5529, 5532, 5533, 5536, 5537, 5540, 5541, 5544, 5545, 5548, 5549, 5552, 5553, 5556, 5557, 5591, 5595, 5596, 5600, 5612, 5614, 5620, 5621, 5633, 6493, 6496, 6499, 6502, 6505, 6506, 6508, 6509, 6512, 6514, 6529, 6880, 6881, 7424, 7427, 7430, 7431, 7432, 7433, 7434, 7435, 7436, 7437, 7438, 7439, 7440, 7441, 7442, 7443, 7445, 7446, 7447, 7448, 7449, 7462, 7463, 7466, 7468, 7473, 7474, 7475, 7476, 7477, 7478, 7479, 7480, 7481, 7482, 7483, 7484, 7485, 7486, 7487, 7488, 7489, 7492, 7493, 7494, 7495, 7496, 7497, 7498, 7499, 7500, 7512, 7513, 7514, 7515, 7516, 7517, 7518, 7519, 7520, 7521, 7524, 7525, 7526, 7527, 7528, 7529, 7530, 7531, 7532, 7533, 7534, 7535, 7536, 7537, 7538, 7539, 7547, 7548, 7549, 7550, 7551, 7554, 7556, 7559, 7562, 7565, 7571, 7576, 7578, 7579/1, 7579/2, 7586, 7927, 7928, 7935, 7936, 7967, 7978, 7979, 7985, 7986, 7992, 7993, 7998, 7999, 8008, 8009, 8015, 8016, 8023 v katastrálním území Šitbořice, parc. č. 1215/85, 1215/86, 1215/88, 1304/1, 1397/20, 1513, 1514/1, 1515/1, 1524/3, 1739/3, 1739/82, 1739/83, 1739/84, 1739/85, 1739/86, 1739/87, 1739/89, 1739/90, 1739/91, 1739/92, 1739/93, 1739/94, 1739/95, 1739/96, 1739/100, 1739/101, 1739/102, 1739/103, 1739/104, 1741/3, 1743/1, 1743/2, 1744, 1746, 1747/1, 1748/1, 1748/4, 1749, 1752, 1753, 1755, 1756/1, 1757/2, 1757/3, 1758/1, 1758/2, 1759/1, 1759/2, 1763, 1764/2, 1766/2, 1767/1, 1767/2, 1768, 1769/1, 1769/4, 1771/1, 1771/2, 1772/2, 1775/1, 1775/2, 1777/2, 1777/5, 1778/1, 1779/2, 1781/1, 1782, 1794/61, 2031/69, 2031/70, 2031/71, 2031/72, 2031/73, 2031/74, 2031/75, 2031/76, 2031/77, 2031/79, 2031/80, 2031/81, 2539/168, 2803, 2806/3, 2807, 2951/86, 3342/15, 3342/24, 3358/8, 3358/29, 3358/30, 3358/31, 3358/32, 3358/33, 3358/34, 3358/35, 3358/36, 3358/37, 3358/38, 3358/39, 3358/40, 3358/41, 3358/42, 3358/43, 3358/44, 3358/45, 3360/4 v katastrálním území Uherčice u Hustopečí, parc. č. 883/1, 884/3, 1056/58, 1057/1, 1057/26, 1066/1, 1287/1, 1528, 1543/1, 1543/2, 2209/1, 2209/2, 2209/4, 2336/1, 2336/3, 2371/1, 2371/15, 2670/16, 2700/2, 2800/2, 4119/1, 4119/3, 4119/4, 4122/1, 4122/2, 4129/1, 4129/2, 4132/3, 4228, 4229, 4230, 4231 v katastrálním území Velké Němčice, parc. č. 4881, 5180, 5280, 5292, 6349, 6607, 6808 v katastrálním území Velké Pavlovice.

Závod je rozdělený do jednotlivých rychlostních zkoušek:

- RZ 1,3 *Němčičky* – délka 16,66 km; čas uzavírky **18.06.2021** od 16:45 hod. až do 19.06.2021 do 2:00 hod.
- RZ 2,4 *Kurdějov* - délka 15,92 km; čas uzavírky **18.06.2021** od 17:15 hod. až do 19.06.2021 do 2:45 hod.

- RZ 5,8 *Starovice* – délka 11,48 km; čas uzavírky **19.06.2021** od 10:00 hod. do 17:15 hod.
- RZ 6,9 *Šitbořice* – délka 8,88 km; čas uzavírky **19.06.2021** od 10:50 hod. do 18:00 hod.
- RZ 7,10 *V. Pavlovice – Nikolčice* – délka 22,67 km; čas uzavírky **19.06.2021** od 11:00 hod. do 18:45 hod.

- SHAKEDOWN v k. ú. Starovice - délka 4,31 km; čas uzavření **18.06.2021** od 10:00 do 16:00 hod.

Pro uzavírku stanoví tyto podmínky:

1. Žadatel zajistí osazení dopravního značení uzavírky v souladu se stanovením přechodné úpravy provozu, kterou stanovil Městský úřad Hustopeče, odbor dopravy opatřením obecné povahy vydaným pod č.j. MUH/24098/21/393, vyvěšeným na úřední desce MěÚ Hustopeče dne 22.04.2021.
2. Dopravní značení bude v souladu s ustanoveními zákona č. 361/2000 Sb., o provozu na pozemních komunikacích a o změnách některých zákonů (zákon o silničním provozu), ve znění pozdějších předpisů a vyhlášky č. 294/2015 Sb., kterou se provádějí pravidla provozu na pozemních komunikacích, ve znění pozdějších předpisů.
3. Žadatel odpovídá za stav dopravního značení po celou dobu uzavírky.
4. V případě potřeby zajistí žadatel průjezd vozidel integrovaného záchranného systému.
5. Budou dodrženy podmínky uvedené v předchozím souhlasu se zvláštním užíváním pozemní komunikace a stanoviskem k přechodnému dopravnímu značení vydaném Policií ČR – DI Břeclav dne 22.02.2021 pod č.j. KRPB-33356-1/ČJ-2021-060406-KAM:
 - Jedná se o závod na uzavřené trati.
 - Pořadatel v průběhu závodu zajistí křižovatky a sjezdy pořadatelskou službou, která bude usměrňovat dopravu a poučí řidiče, jak si počínat
6. Po ukončení závodu musí být odstraněna zařízení, označení apod. uzavírky a musí být zajištěno původní značení ve smyslu vyhlášky č. 294/2015 Sb., kterou se provádějí pravidla provozu na pozemních komunikacích, ve znění pozdějších předpisů.
7. Za průběh uzavírky zodpovídá AGROTEC AUTOKLUB v AČR, Ing. Martin Rada, tel. 602 702 420.

Účastníci řízení, na něž se vztahuje rozhodnutí správního orgánu:

AGROTEC AUTOKLUB v AČR, Brněnská č.p. 12/74, 693 01 Hustopeče

Odůvodnění:

Žadatel, AGROTEC AUTOKLUB v AČR, Ing. Martin Rada, IČO 71249109, Brněnská č.p. 12/74, 693 01 Hustopeče, podal dne 29.01.2021 žádost o povolení uzavírky veřejně přístupných účelových komunikací.

Silniční správní úřad, vyvěšením veřejné vyhlášky (č.j.: MUH/24079/21/393), oznámil dne 22.04.2019 zahájení řízení o povolení uzavírky silničního provozu na veřejně přístupných účelových komunikacích známým účastníkům řízení a dotčeným orgánům. Silniční správní úřad podle ustanovení § 47 zákona č. 500/2004 Sb., správního řádu (dále správní řád), oznámil zahájení řízení všem jemu známým účastníkům a vyzval je k uplatnění svých námitek ve lhůtě 5 dnů ode dne doručení oznámení. Současně byla v souladu s ustanovením § 36 odst. 3 správního řádu, dána účastníkům možnost seznámit se s podklady a vyjádřit se k těmto podkladům rozhodnutí, a to ve lhůtě pěti dní po vypršení pětidenní lhůty po doručení oznámení.

Silniční správní úřad doručil oznámení o zahájení řízení o povolení uzavírky silničního provozu na veřejně přístupných účelových komunikacích známým účastníkům řízení veřejnou vyhláškou v souladu s § 144 odst. 1 a odst. 6 správního řádu. Veřejná vyhláška byla na úřední desce MěÚ Hustopeče vyvěšena dne 22.04.2021. Tato veřejná vyhláška byla současně odeslána k vyvěšení na úředních deskách MěÚ Hustopeče, MěÚ Velké Pavlovice, MěÚ Klobouky u Brna, ÚM Velké Němčice, ÚM Boleradice, OÚ Uherčice, OÚ Starovice, OÚ Nikolčice, OÚ Bořetice, OÚ Diváky, OÚ Kurdějov, OÚ Němčičky, OÚ Křepice, OÚ Šitbořice, OÚ Horní Bojanovice i způsobem umožňující dálkový přístup. Účastníky správního řízení jsou vlastníci parcel, na kterých se nacházejí veřejně přístupné účelové komunikace a na kterých proběhnou jednotlivé rychlostní zkoušky automobilového závodu *XVI. AGROTEC PETRONAS RALLY 2021*.

K zahájenému správnímu řízení se nevyjádřil žádný účastník tohoto správního řízení.

Silniční správní úřad žádost podle § 39 odst. 1 a 2 vyhlášky č. 104/1997 Sb., kterou se provádí zákon o pozemních komunikacích, ve znění pozdějších předpisů posoudil a po jejím projednání podle § 24 odst. 2 písm. a) až c) zákona o pozemních komunikacích a na základě souhlasu s uzavírkami příslušného orgánu Policie České republiky podle § 24 zákona o pozemních komunikacích a § 39 odst. 4 a 5 vyhlášky č. 104/1997 Sb., kterou se provádí zákon o pozemních komunikacích, ve znění pozdějších předpisů povolil uzavírku pozemní komunikace za podmínek stanovených ve výroku tohoto rozhodnutí.

Účastníci řízení - další dotčené osoby:

Město Hustopeče, Město Velké Pavlovice, Městys Boleradice, Městys Velké Němčice, Obec Bořetice, Obec Diváky, Obec Horní Bojanovice, Obec Křepice, Obec Kurdějov, Obec Němčičky, Obec Nikolčice, Obec Starovice, Obec Šitbořice, Obec Uherčice, Město Klobouky u Brna, ZEMAX Šitbořice, a.s., ZEMOS a.s., ZEČI, spol. s r.o., Lesy České republiky, s.p., Lesní závod Židlochovice,

vlastníci uvedených parcel:

na pozemku parc. č. 4006/1, 4257 v katastrálním území Boleradice, parc. č. 840/5, 840/8, 840/9, 840/10, 840/11, 840/14, 840/15, 840/18, 873/1, 875/1, 875/2, 875/3, 875/4, 875/5, 875/6, 875/7, 875/8, 875/9, 875/10, 875/11, 875/12, 875/13, 904, 2510/6, 4081 v katastrálním území Bořetice u Hustopečí, parc. č. 697, 1093, 1101, 5627 v katastrálním území Diváky, parc. č. 139/15, 1504, 1510/1, 1510/55, 1510/56, 1510/57, 1510/58, 1510/59, 1510/60, 1510/61, 1510/62, 1510/65, 1510/66, 1510/68, 1510/69, 1510/70, 1510/73, 1510/74, 1510/75, 1510/76, 1510/77, 1530/23, 1570/191, 1570/192, 1570/197, 1570/200, 1570/201, 1570/202, 1570/203, 1570/207, 1570/208, 1570/210, 1570/211, 1570/213, 1570/214, 1570/215, 1570/217, 1570/218, 1570/219, 1570/222, 1570/232, 1570/234, 1570/239, 1570/244, 1570/246, 1570/247, 1570/249, 1570/252, 1570/254, 1570/255, 1570/256, 1570/257, 1570/258, 1570/261, 1570/262, 1570/265, 1570/266, 1570/267, 1570/268, 1570/269, 1570/270, 1570/271, 1570/272, 1570/274, 1570/276, 1570/277, 1570/278, 1570/279, 1570/280, 1570/281, 1570/282, 1570/283, 1570/284, 1570/285, 1570/286, 1570/287, 1570/288, 1570/289, 2623, 2629/17, 2629/18, 2629/19, 2629/20, 2629/21, 2629/23, 2629/24, 2629/35, 2629/106, 2634/5, 2640/11, 2689/19, 2689/20, 2689/34, 2689/35, 2689/37, 2689/41, 2702, 2781/167, 3014/6, 3014/20, 3014/21, 3014/80, 3014/272, 3014/369, 3014/370, 3014/372, 3014/373, 3014/374, 3014/375, 3014/387, 3014/388, 3014/389, 3014/390, 3014/391, 3014/392, 3014/393, 3014/394, 3014/395, 3242/1, 3242/10, 3242/40, 3242/42, 3242/43, 3242/45, 3242/47, 3242/48, 3242/49, 3242/50, 3242/52, 3242/54, 3242/58, 3242/64, 3242/76, 3242/194, 3242/211, 3242/218, 3242/219, 3242/220, 3242/221, 3242/222, 3242/226, 3242/228, 3276/4, 3276/5, 3276/6, 3276/7, 3276/8, 3276/15, 3276/16, 3276/31, 3276/32, 3276/33, 3276/35, 3276/37, 3276/38, 3276/39, 3276/40, 3276/41, 3276/42, 3276/44, 3276/45, 3276/46, 3276/66, 3276/71, 3276/72, 3276/73, 3276/74, 3276/75, 3276/76, 3276/77, 3276/78, 3276/79, 3276/80, 3276/81, 3276/82, 3276/83, 3276/84, 3276/85, 3276/86, 3276/87, 3276/88, 3276/89, 3276/90, 3276/91, 3276/92, 3276/93, 3276/94, 3276/95, 3276/96, 3276/97, 3276/98, 3276/99, 3276/100, 3276/101, 3276/102, 3276/103, 3276/104, 3421/5, 3725, 3726, 3727, 3742, 3748/4, 3755/4, 3759/1, 3759/2, 3760, 3762, 3763/1, 3763/2, 3763/3, 3763/4, 3763/5, 3763/6, 3763/7, 3763/8, 3763/9, 3763/10, 3763/11, 3763/12, 3763/13, 3763/14, 3763/15, 3763/16, 3763/17, 3763/18, 3763/19, 3763/20, 3763/21, 3763/22, 3763/23, 3763/24, 3763/25, 3763/26, 3763/27, 3763/28, 3763/29, 3763/30, 3763/31, 3763/32, 3763/33, 3763/34, 3763/35, 3763/36, 3763/37, 3763/38, 3763/39, 3763/40, 3763/41, 3763/42, 3763/53, 3763/54, 3763/55, 3763/56, 3763/57, 3763/58, 3763/59, 3763/60, 3763/61, 3763/62, 3763/63, 3763/64, 3763/65, 3763/66, 3763/67, 3763/68, 3763/69, 3763/70, 3763/71, 3763/72, 3763/73, 3763/74, 3763/75, 3763/76, 3763/77, 3763/78, 3763/79, 3763/80, 3764/12, 3764/13, 3764/14, 3764/15, 3764/16, 3764/17, 3764/18, 3764/19, 3764/20, 3764/21, 3764/22, 3764/23, 3764/24, 3764/72, 3764/73, 3764/74, 3764/75, 3764/76, 3764/77, 3764/78, 3764/79, 3764/80, 3764/81, 3764/82, 3764/83, 3764/84, 3764/85, 3764/86, 3764/87, 3764/88, 3764/89, 3764/90, 3764/91, 3768/1, 3768/22, 3768/23, 3780/1, 3780/2, 3780/3, 3780/5, 3780/6, 3780/7, 3780/8, 3780/9, 3780/10, 3780/11, 3780/12, 3780/13, 3780/14, 3780/15, 3780/16, 3780/17, 3780/18, 3780/19, 3801/5, 3818 v katastrálním území Horní Bojanovice, parc. č. 3799/1, 3985/1, 5395/2, 5421/1, 5643/2, 5701/2 v katastrálním území Hustopeče u Brna, parc. č. 2527/1, 2527/4, 2527/21, 2529/8, 2529/10, 2777/60, 2777/61, 2806/1, 2858/1, 2858/2, 2858/3, 2858/4, 2858/5, 2858/6, 2858/7, 2858/8, 2858/9, 2858/10, 2858/11, 2858/12, 2858/13, 2858/14, 2858/15, 2858/18, 2858/19, 2858/20, 2858/21, 2858/23, 2858/24, 2858/25, 2858/26, 2858/27, 2858/28, 2858/29, 2858/30, 2858/31, 2858/32, 2858/33 v katastrálním území Klobouky u Brna, parc. č. 976/28, 976/29, 1010, 1012/1, 1015/1, 1015/2, 1031, 1032, 1033, 1038, 1039, 1044, 1045/1, 1045/2, 1050, 1051, 1220, 1221, 1222, 1223, 1224, 1225, 1226, 1227, 1228, 1229, 1253, 1254, 1255, 1256, 1257, 1258, 1259, 1260/1, 1260/5, 1260/6, 1260/7, 1261, 1277, 1278, 1281, 1283, 1320/6, 1320/7,

1326/2, 1334, 1339, 1341, 1345, 1407/1, 1408, 1410/2, 1411/1, 1412/1, 1413, 1416/1, 1417/1, 1418/2, 1532, 1533, 1534/74, 1534/88, 1534/125, 1534/126, 1534/127, 1534/128, 1534/129, 1534/130, 1534/131, 1534/132, 1534/136, 1534/141, 1534/142, 1534/144, 1534/145, 1534/146, 1534/147, 1534/149, 1534/150, 1534/151, 1534/157, 1534/160, 1534/173, 1534/174, 1534/175, 1534/176, 1534/177, 1534/178, 1534/179, 1534/180, 1534/181, 1534/182, 1534/183, 1534/184, 1534/185, 1534/187, 1538/1, 1538/2, 1696, 2274/4, 2274/5, 2274/7, 2274/10, 2274/12, 2274/13, 2274/14, 2274/15, 2274/19, 2274/20, 2274/22, 2274/25, 2274/26, 2274/27, 2274/28, 2274/29, 2274/31, 2274/32, 2274/34, 2274/35, 2274/36, 2274/38, 2297/2, 2352, 2353/7, 2357, 2358 v katastrálním území Křepice u Hustopečí, parc. č. 4256, 4518, 4521, 4671, 4672 v katastrálním území Kurdějov, parc. č. 4003, 4523, 4878, 4922, 4987, 6496, 6727, 6730 v katastrálním území Němčičky u Hustopečí, parc. č. 246/1, 346/1, 379, 380, 420, 525/95, 545/4, 545/8, 591/2, 625, 942/3, 1207/2, 1330/6, 1330/7, 1330/8, 1330/9, 1330/10, 1330/11, 1330/12, 1330/13, 1330/14, 1387, 1621/8, 1621/15, 3731/1, 3731/2, 3736/1 v katastrálním území Nikolčice, parc. č. 561/1, 1046/1, 1065/1, 1167/27, 4918, 4940, 4941, 4943, 4946, 4953, 4966, 4985 v katastrálním území Starovice, parc. č. 1365, 2605, 2606, 2607, 2608, 2621/1, 2621/3, 5528, 5529, 5532, 5533, 5536, 5537, 5540, 5541, 5544, 5545, 5548, 5549, 5552, 5553, 5556, 5557, 5591, 5595, 5596, 5600, 5612, 5614, 5620, 5621, 5633, 6493, 6496, 6499, 6502, 6505, 6506, 6508, 6509, 6512, 6514, 6529, 6880, 6881, 7424, 7427, 7430, 7431, 7432, 7433, 7434, 7435, 7436, 7437, 7438, 7439, 7440, 7441, 7442, 7443, 7445, 7446, 7447, 7448, 7449, 7462, 7463, 7466, 7468, 7473, 7474, 7475, 7476, 7477, 7478, 7479, 7480, 7481, 7482, 7483, 7484, 7485, 7486, 7487, 7488, 7489, 7492, 7493, 7494, 7495, 7496, 7497, 7498, 7499, 7500, 7512, 7513, 7514, 7515, 7516, 7517, 7518, 7519, 7520, 7521, 7524, 7525, 7526, 7527, 7528, 7529, 7530, 7531, 7532, 7533, 7534, 7535, 7536, 7537, 7538, 7539, 7547, 7548, 7549, 7550, 7551, 7554, 7556, 7559, 7562, 7565, 7571, 7576, 7578, 7579/1, 7579/2, 7586, 7927, 7928, 7935, 7936, 7967, 7978, 7979, 7985, 7986, 7992, 7993, 7998, 7999, 8008, 8009, 8015, 8016, 8023 v katastrálním území Šitbořice, parc. č. 1215/85, 1215/86, 1215/88, 1304/1, 1397/20, 1513, 1514/1, 1515/1, 1524/3, 1739/3, 1739/82, 1739/83, 1739/84, 1739/85, 1739/86, 1739/87, 1739/89, 1739/90, 1739/91, 1739/92, 1739/93, 1739/94, 1739/95, 1739/96, 1739/100, 1739/101, 1739/102, 1739/103, 1739/104, 1741/3, 1743/1, 1743/2, 1744, 1746, 1747/1, 1748/1, 1748/4, 1749, 1752, 1753, 1755, 1756/1, 1757/2, 1757/3, 1758/1, 1758/2, 1759/1, 1759/2, 1763, 1764/2, 1766/2, 1767/1, 1767/2, 1768, 1769/1, 1769/4, 1771/1, 1771/2, 1772/2, 1775/1, 1775/2, 1777/2, 1777/5, 1778/1, 1779/2, 1781/1, 1782, 1794/61, 2031/69, 2031/70, 2031/71, 2031/72, 2031/73, 2031/74, 2031/75, 2031/76, 2031/77, 2031/79, 2031/80, 2031/81, 2539/168, 2803, 2806/3, 2807, 2951/86, 3342/15, 3342/24, 3358/8, 3358/29, 3358/30, 3358/31, 3358/32, 3358/33, 3358/34, 3358/35, 3358/36, 3358/37, 3358/38, 3358/39, 3358/40, 3358/41, 3358/42, 3358/43, 3358/44, 3358/45, 3360/4 v katastrálním území Uherčice u Hustopečí, parc. č. 883/1, 884/3, 1056/58, 1057/1, 1057/26, 1066/1, 1287/1, 1528, 1543/1, 1543/2, 2209/1, 2209/2, 2209/4, 2336/1, 2336/3, 2371/1, 2371/15, 2670/16, 2700/2, 2800/2, 4119/1, 4119/3, 4119/4, 4122/1, 4122/2, 4129/1, 4129/2, 4132/3, 4228, 4229, 4230, 4231 v katastrálním území Velké Němčice, parc. č. 4881, 5180, 5280, 5292, 6349, 6607, 6808 v katastrálním území Velké Pavlovice.

Vypořádání s návrhy a námitkami účastníků:

- Účastníci neuplatnili návrhy a námitky.

Doložená vyjádření a stanoviska účastníků a dotčených orgánů k podkladům rozhodnutí:

- Předchozí souhlas se zvláštním užíváním pozemní komunikace a stanovisko k přechodnému dopravnímu značení vydaný dne 22.02.2021 Policií ČR – DI Břeclav pod Č.j.: KRPB-33356-1/ČJ-2021-060406-KAM.
- Souhlasy dotčených obcí:
 - Město Hustopeče
 - Město Klobouky u Brna
 - Město Velké Pavlovice
 - Městys Boleradice
 - Městys Velké Němčice
 - Obec Bořetice
 - Obec Diváky,
 - Obec Horní Bojanovice
 - Obec Křepice
 - Obec Kurdějov
 - Obec Němčičky
 - Obec Nikolčice
 - Obec Starovice

- Obec Šitbořice
 - Obec Uherčice
- Souhlasy dotčených subjektů:
- ZEMAX Šitbořice, a.s.
 - ZEMOS a.s.
 - ZEČI, spol. s r.o.,
 - Lesy České republiky, s.p., Lesní závod Židlochovice,

Poučení účastníků:

Proti tomuto rozhodnutí se ten, komu se rozhodnutí oznamuje, může odvolat do 15 dnů ode dne jeho oznámení k odboru dopravy Krajského úřadu Jihomoravského kraje Brno u MěÚ Hustopeče, odboru dopravy. Lhůta pro podání odvolání běží ode dne následujícího po dni oznámení usnesení. **Odvolání proti tomuto rozhodnutí nemá podle § 24 odst. 4 zákona o pozemních komunikacích odkladný účinek.**

Odvolání se podává s potřebným počtem stejnopisů tak, aby jeden stejnopis zůstal správnímu orgánu a aby každý účastník dostal jeden stejnopis. Nepodá-li účastník potřebný počet stejnopisů, vyhotoví je správní orgán na náklady účastníka.

Odvoláním lze napadnout výrokovou část rozhodnutí, jednotlivý výrok nebo jeho vedlejší ustanovení. Odvolání jen proti odůvodnění rozhodnutí je nepřípustné.

Nedodržení termínů nebo dalších podmínek uvedených v rozhodnutí bude posuzováno jako přestupek podle § 42b odst. 1 písm. a) zákona o pozemních komunikacích pro právnické osoby s možností sankce až do výše 500.000,- Kč.

Doplňující poučení účastníků:

- V souladu s judikátem č. JUD236572CZ podle rozsudku Nejvyššího správního soudu 1 As 32/2012 – 42 - Pro účelové pozemní komunikace platí stejně jako pro ostatní pozemní komunikace, režim tzv. obecného užívání (§ 19 zákona o pozemních komunikacích). Obecné užívání lze podřadit pod pojem „veřejné užívání“, právní teorií definovaný jako „užívání všeobecně přístupných materiálních statků, které odpovídají jejich účelovému určení, předem neomezeným okruhem uživatelů“ (cit. Hendrych, D. a kol. Správní právo. Obecná část. 6. vydání. Praha: C. H. Beck, 2006, s. 303–304). Obecné užívání účelové pozemní komunikace spočívá v možnosti každého tuto komunikaci – v mezích předpisů upravujících provoz na pozemních komunikacích a za podmínek stanovených zákonem o pozemních komunikacích – bezplatně užívat, a to způsobem obvyklým a k účelům, ke kterým je tato komunikace určena (rozsudek Nejvyššího správního soudu ze dne 16. 5. 2011, čj. 2 As 40/2011-99). Právo obecného užívání pozemních komunikací, byť může být spojeno s vlastnictvím soukromých osob, není tedy institutem soukromého práva, ale jedná se o veřejnoprávní oprávnění, které má svůj základ nikoli v občanskoprávních předpisech, ale vyplývá ze zákona o pozemních komunikacích (rozsudek Nejvyššího správního soudu ze dne 27. 10. 2004, čj. 5 As 20/2003-64).
- Obecné užívání je řešeno v ustanovení § 19 zákona č. 13/1997 Sb., o pozemních komunikacích:
- Odst. 1) V mezích zvláštních předpisů upravujících provoz na pozemních komunikacích a za podmínek stanovených tímto zákonem smí každý užívat pozemní komunikace bezplatně obvyklým způsobem a k účelům, ke kterým jsou určeny (dále jen "obecné užívání"), pokud pro zvláštní případy nestanoví tento zákon nebo zvláštní předpis jinak. Uživatel se musí přizpůsobit stavebnímu stavu a dopravně technickému stavu dotčené pozemní komunikace.
- Odst. 2) Dálnice, silnice, místní komunikace, jejich součásti a příslušenství a veřejně přístupné účelové komunikace s vozovkou je zakázáno znečišťovat nebo poškozovat; veřejně přístupné účelové komunikace bez vozovky je zakázáno poškozovat takovým způsobem, že se tím znemožní jejich obecné užívání. Na dálnicích, silnicích a místních komunikacích je dále zakázáno:
 - a) neoprávněně odstraňovat, zakrývat, přemísťovat, osazovat nebo pozměňovat dopravní značky a dopravní zařízení, anebo na těchto věcech cokoliv umísťovat,
 - e) vypouštět vodu, splašky a jiné tekuté odpady,
 - g) odstavovat silniční vozidlo, které je pro závady v technickém stavu zjevně technicky nezpůsobilé k provozu na pozemních komunikacích
- Odst. 3) Na veřejně přístupných účelových komunikacích je dále zakázáno provádět činnosti podle odstavce 2 písm. a), e) a g).

Dle ustanovení § 24 odst. 1 zákona č. 13/1997 Sb., o pozemních komunikacích, může být provoz na veřejně přístupných účelových komunikacích částečně nebo úplně uzavřen, popřípadě může být nařízena objížďka. Nikdo nemá nárok na náhradu případných ztrát, jež mu vzniknou v důsledku uzavírky nebo objížďky.

Dle ustanovení § 24 odst. 2 zákona č. 13/1997 Sb., o pozemních komunikacích, o uzavírce a objížďce rozhoduje příslušný silniční správní úřad na základě žádosti osoby, v jejímž zájmu má dojít k uzavírce. Příslušný silniční správní úřad žádost projedná

- a) s vlastníkem pozemní komunikace, která má být uzavřena, a s vlastníkem pozemní komunikace, po níž má být vedena objížďka
- b) s obcí na jejímž území má být povolena uzavírka nebo nařízena objížďka

Mgr. Dana Prajková v. r.
vedoucí odboru přestupků
a silničního hospodářství

vyhotovila: Hana Řeháková
referent státní správy a samosprávy
oprávněná úřední osoba

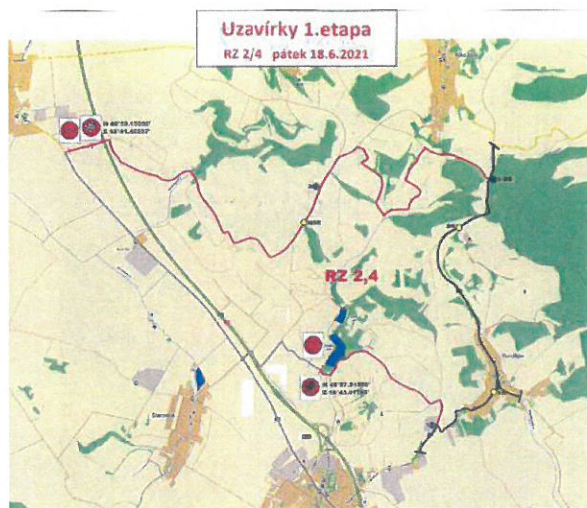
„otisk úředního razítka“

Přílohy:

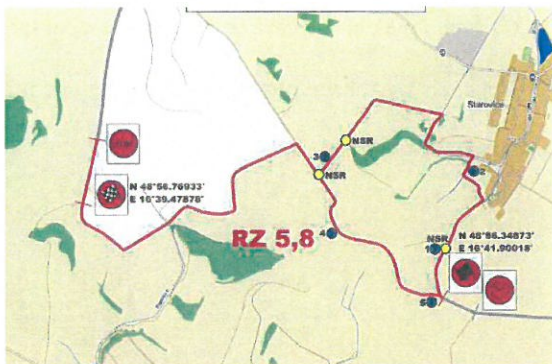
RZ 1/3



RZ 2/4



RZ 5/8



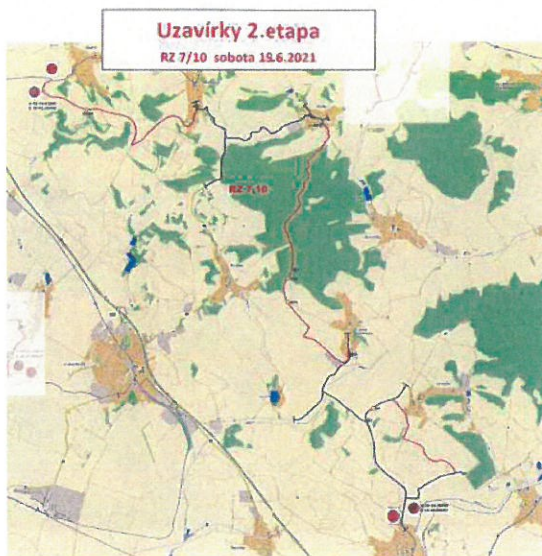
RZ 6/9



SHAKEDOWN



RZ 7/10



Toto oznámení musí být vyvěšeno nejméně po dobu 15 dnů (na úřední desce MěÚ Hustopeče, MěÚ Klobouky u Brna, MěÚ Velké Pavlovice, ÚM Boleradice, ÚM Velké Němčice, OÚ Bořetice, OÚ Diváky, OÚ Horní Bojanovice, OÚ Křepice, OÚ Kurdějov, OÚ Němčičky, OÚ Nikolčice, OÚ Starovice, OÚ Šitbořice, OÚ Uherčice způsobem umožňující dálkový přístup). Patnáctým dne po vyvěšení na úřední desce MěÚ Hustopeče se tato písemnost považuje za doručenu

Vyvěšeno dne Sejmuto dne

Vyvěšeno v elektronické podobě dne

Podpis a razítko oprávněné osoby, která potvrzuje vyvěšení a sejmnutí oznámení

Obdrží:

účastníci (dodejky)

AGROTEC AUTOKLUB v AČR, Brněnská č.p. 12/74, 693 01 Hustopeče u Brna

Město Hustopeče, IDDS: z34bt3y

sídlo: Dukelské nám. č.p. 2/2, 693 01 Hustopeče u Brna

Město Klobouky u Brna, IDDS: 92bbdmw

sídlo: nám. Míru č.p. 169/1, 691 72 Klobouky u Brna

Město Velké Pavlovice, IDDS: xvqban6

sídlo: Náměstí 9. Května č.p. 700/40, 691 06 Velké Pavlovice

Městys Boleradice, IDDS: ur9bfec

sídlo: Boleradice č.p. 401, 691 12 Boleradice

Městys Velké Němčice, IDDS: xtvsbjt

sídlo: Městečko č.p. 85, 691 63 Velké Němčice

Obec Bořetice, IDDS: jttbmr2

sídlo: Bořetice č.p. 39, 691 08 Bořetice u Hustopečí

Obec Diváky, IDDS: 4weaz7h

sídlo: Diváky č.p. 110, 691 71 Diváky

Obec Horní Bojanovice, IDDS: n63a2bi

sídlo: Horní Bojanovice č.p. 96, 693 01 Hustopeče u Brna

Obec Křepice, IDDS: 8cva2n5

sídlo: Křepice č.p. 25, 691 65 Křepice u Hustopečí

Obec Kurdějov, IDDS: nsba2nc

sídlo: Kurdějov č.p. 137, 693 01 Hustopeče u Brna

Obec Němčičky, IDDS: 4ynb28y

sídlo: Němčičky č.p. 221, 691 07 Němčičky u Břeclavi

Obec Nikolčice, IDDS: p9qbnr4

sídlo: Nikolčice č.p. 85, 691 71 Diváky

Obec Starovice, IDDS: 6qwbq6v

sídlo: Starovice č.p. 180, 693 01 Hustopeče u Brna

Obec Šitbořice, IDDS: evubbis

sídlo: Osvobození č.p. 92, 691 76 Šitbořice

Obec Uherčice, IDDS: iica2vh

sídlo: Uherčice č.p. 32, 691 62 Uherčice u Hustopečí

ZEMAX Šitbořice, a.s., IDDS: 3n9g4y7

sídlo: Brněnská č.p. 577, 691 76 Šitbořice

ZEMOS a.s., IDDS: bf8g69s

sídlo: Jízdárenská č.p. 493, 691 63 Velké Němčice

ZEČI, spol. s r.o., IDDS: sr9ctfw

sídlo: Boleradice č.p. 426, 691 12 Boleradice

Lesy České republiky, s.p., Lesní závod Židlochovice, IDDS: e8jcfns

sídlo: Přemyslova č.p. 1106/19, Nový Hradec Králové, 500 08 Hradec Králové 8

účastníci řízení § 144 odst. 1, odst. 2 správního řádu

Tito účastníci řízení jsou vyzooměni veřejnou vyhláškou. Jedná se o všechny vlastníky pozemků, na kterých vedou veřejně přístupné účelové komunikace: parc. č. 4006/1, 4257 v katastrálním území Boleradice, parc. č. 840/5, 840/8, 840/9, 840/10, 840/11, 840/14, 840/15, 840/18, 873/1, 875/1, 875/2, 875/3, 875/4, 875/5, 875/6, 875/7, 875/8, 875/9, 875/10, 875/11, 875/12, 875/13, 904, 2510/6, 4081 v katastrálním území Bořetice u Hustopečí, parc. č. 697, 1093, 1101, 5627 v katastrálním území Diváky, parc. č. 139/15, 1504, 1510/1, 1510/55, 1510/56, 1510/57, 1510/58, 1510/59, 1510/60, 1510/61, 1510/62, 1510/65, 1510/66, 1510/68, 1510/69, 1510/70, 1510/73, 1510/74, 1510/75, 1510/76, 1510/77, 1530/23, 1570/191, 1570/192, 1570/197, 1570/200, 1570/201, 1570/202, 1570/203, 1570/207, 1570/208, 1570/210, 1570/211, 1570/213, 1570/214, 1570/215, 1570/217, 1570/218, 1570/219, 1570/222, 1570/232, 1570/234, 1570/239, 1570/244, 1570/246, 1570/247, 1570/249, 1570/252, 1570/254, 1570/255, 1570/256, 1570/257, 1570/258, 1570/261, 1570/262, 1570/265, 1570/266, 1570/267, 1570/268, 1570/269, 1570/270, 1570/271, 1570/272, 1570/274, 1570/276, 1570/277, 1570/278, 1570/279, 1570/280, 1570/281, 1570/282, 1570/283, 1570/284, 1570/285, 1570/286, 1570/287, 1570/288, 1570/289, 2623, 2629/17, 2629/18, 2629/19, 2629/20, 2629/21, 2629/23, 2629/24, 2629/35, 2629/106, 2634/5, 2640/11, 2689/19, 2689/20, 2689/34, 2689/35, 2689/37, 2689/41, 2702, 2781/167, 3014/6, 3014/20, 3014/21, 3014/80, 3014/272, 3014/369, 3014/370, 3014/372, 3014/373, 3014/374, 3014/375, 3014/387, 3014/388, 3014/389, 3014/390, 3014/391, 3014/392, 3014/393, 3014/394, 3014/395, 3242/1, 3242/10, 3242/40, 3242/42, 3242/43, 3242/45, 3242/47, 3242/48, 3242/49, 3242/50, 3242/52, 3242/54, 3242/58, 3242/64, 3242/76, 3242/194, 3242/211, 3242/218, 3242/219, 3242/220, 3242/221, 3242/222, 3242/226, 3242/228, 3276/4, 3276/5, 3276/6, 3276/7, 3276/8, 3276/15, 3276/16, 3276/31, 3276/32, 3276/33, 3276/35, 3276/37, 3276/38, 3276/39, 3276/40, 3276/41, 3276/42, 3276/44, 3276/45, 3276/46, 3276/66, 3276/71, 3276/72, 3276/73, 3276/74, 3276/75, 3276/76, 3276/77, 3276/78, 3276/79, 3276/80, 3276/81, 3276/82, 3276/83, 3276/84, 3276/85, 3276/86, 3276/87, 3276/88, 3276/89, 3276/90, 3276/91, 3276/92, 3276/93, 3276/94, 3276/95, 3276/96, 3276/97, 3276/98, 3276/99, 3276/100, 3276/101, 3276/102, 3276/103, 3276/104, 3421/5, 3725, 3726, 3727, 3742, 3748/4, 3755/4, 3759/1, 3759/2, 3760, 3762, 3763/1, 3763/2, 3763/3, 3763/4, 3763/5, 3763/6, 3763/7, 3763/8, 3763/9, 3763/10, 3763/11, 3763/12, 3763/13, 3763/14, 3763/15, 3763/16, 3763/17, 3763/18, 3763/19, 3763/20, 3763/21, 3763/22, 3763/23, 3763/24, 3763/25, 3763/26, 3763/27, 3763/28, 3763/29, 3763/30, 3763/31, 3763/32, 3763/33, 3763/34, 3763/35, 3763/36, 3763/37, 3763/38, 3763/39, 3763/40, 3763/41, 3763/42, 3763/53, 3763/54, 3763/55, 3763/56, 3763/57, 3763/58, 3763/59, 3763/60, 3763/61, 3763/62, 3763/63, 3763/64, 3763/65, 3763/66, 3763/67, 3763/68, 3763/69, 3763/70, 3763/71, 3763/72, 3763/73, 3763/74, 3763/75, 3763/76, 3763/77, 3763/78, 3763/79, 3763/80, 3764/12, 3764/13, 3764/14, 3764/15, 3764/16, 3764/17, 3764/18, 3764/19, 3764/20, 3764/21, 3764/22, 3764/23, 3764/24, 3764/72, 3764/73, 3764/74, 3764/75, 3764/76, 3764/77, 3764/78, 3764/79, 3764/80, 3764/81, 3764/82, 3764/83, 3764/84, 3764/85, 3764/86, 3764/87, 3764/88, 3764/89, 3764/90, 3764/91, 3768/1, 3768/22, 3768/23, 3780/1, 3780/2, 3780/3, 3780/5, 3780/6, 3780/7, 3780/8, 3780/9, 3780/10, 3780/11, 3780/12, 3780/13, 3780/14, 3780/15, 3780/16, 3780/17, 3780/18, 3780/19, 3801/5, 3818 v katastrálním území Horní Bojanovice, parc. č. 3799/1, 3985/1, 5395/2, 5421/1, 5643/2, 5701/2 v katastrálním území Hustopeče u Brna, parc. č. 2527/1, 2527/4, 2527/21, 2529/8, 2529/10, 2777/60, 2777/61, 2806/1, 2858/1, 2858/2, 2858/3, 2858/4, 2858/5, 2858/6, 2858/7, 2858/8, 2858/9, 2858/10, 2858/11, 2858/12, 2858/13, 2858/14, 2858/15, 2858/18, 2858/19, 2858/20, 2858/21, 2858/23, 2858/24, 2858/25, 2858/26, 2858/27, 2858/28, 2858/29, 2858/30, 2858/31, 2858/32, 2858/33 v katastrálním území Klobouky u Brna, parc. č. 976/28, 976/29, 1010, 1012/1, 1015/1, 1015/2, 1031, 1032, 1033, 1038, 1039, 1044, 1045/1, 1045/2, 1050, 1051, 1220, 1221, 1222, 1223, 1224, 1225, 1226, 1227, 1228, 1229, 1253, 1254, 1255, 1256, 1257, 1258, 1259, 1260/1, 1260/5, 1260/6, 1260/7, 1261, 1277, 1278, 1281, 1283, 1320/6, 1320/7, 1326/2, 1334, 1339, 1341, 1345, 1407/1, 1408, 1410/2, 1411/1, 1412/1, 1413, 1416/1, 1417/1, 1418/2, 1532, 1533, 1534/74, 1534/88, 1534/125, 1534/126, 1534/127, 1534/128, 1534/129, 1534/130, 1534/131, 1534/132, 1534/136, 1534/141, 1534/142, 1534/144, 1534/145, 1534/146, 1534/147, 1534/149, 1534/150, 1534/151, 1534/157, 1534/160, 1534/173, 1534/174, 1534/175, 1534/176, 1534/177, 1534/178, 1534/179, 1534/180, 1534/181, 1534/182, 1534/183, 1534/184, 1534/185, 1534/187, 1538/1, 1538/2, 1696, 2274/4, 2274/5, 2274/7, 2274/10, 2274/12, 2274/13, 2274/14, 2274/15, 2274/19, 2274/20, 2274/22, 2274/25, 2274/26, 2274/27, 2274/28, 2274/29, 2274/31, 2274/32, 2274/34, 2274/35, 2274/36, 2274/38, 2297/2, 2352, 2353/7, 2357, 2358 v katastrálním území Křepice u Hustopečí, parc. č. 4256, 4518, 4521, 4671, 4672 v katastrálním území Kurdějov, parc. č. 4003, 4523, 4878, 4922, 4987, 6496, 6727, 6730 v katastrálním území Němčičky u Hustopečí, parc. č. 246/1, 346/1, 379, 380, 420, 525/95, 545/4, 545/8, 591/2, 625, 942/3, 1207/2, 1330/6, 1330/7, 1330/8, 1330/9, 1330/10, 1330/11, 1330/12, 1330/13, 1330/14, 1387, 1621/8, 1621/15, 3731/1, 3731/2, 3736/1 v katastrálním území Nikolčice, parc. č. 561/1, 1046/1, 1065/1, 1167/27, 4918, 4940, 4941, 4943, 4946, 4953, 4966, 4985 v katastrálním území Starovice, parc. č. 1365, 2605, 2606, 2607, 2608, 2621/1, 2621/3, 5528, 5529, 5532, 5533, 5536, 5537, 5540, 5541, 5544, 5545, 5548, 5549, 5552, 5553, 5556, 5557, 5591, 5595, 5596, 5600, 5612, 5614, 5620, 5621, 5633, 6493, 6496, 6499, 6502, 6505, 6506, 6508, 6509, 6512, 6514, 6529, 6880, 6881, 7424, 7427, 7430, 7431, 7432, 7433, 7434, 7435, 7436, 7437, 7438, 7439, 7440, 7441, 7442, 7443, 7445, 7446, 7447, 7448, 7449, 7462, 7463, 7466, 7468, 7473, 7474, 7475, 7476, 7477, 7478, 7479, 7480, 7481, 7482, 7483, 7484, 7485, 7486, 7487, 7488, 7489, 7492, 7493, 7494, 7495, 7496, 7497, 7498, 7499, 7500, 7512, 7513, 7514, 7515, 7516, 7517, 7518, 7519, 7520, 7521, 7524, 7525, 7526, 7527, 7528, 7529, 7530, 7531, 7532, 7533, 7534, 7535, 7536, 7537, 7538, 7539, 7547, 7548, 7549, 7550, 7551, 7554, 7556, 7559, 7562, 7565, 7571, 7576, 7578, 7579/1, 7579/2, 7586, 7927, 7928, 7935, 7936, 7967, 7978, 7979, 7985, 7986, 7992, 7993, 7998, 7999, 8008, 8009, 8015, 8016, 8023 v katastrálním území Šitbořice, parc. č. 1215/85, 1215/86, 1215/88, 1304/1, 1397/20, 1513, 1514/1, 1515/1, 1524/3, 1739/3, 1739/82, 1739/83, 1739/84, 1739/85, 1739/86, 1739/87, 1739/89, 1739/90, 1739/91, 1739/92, 1739/93, 1739/94, 1739/95, 1739/96, 1739/100, 1739/101, 1739/102, 1739/103, 1739/104, 1741/3, 1743/1, 1743/2, 1744, 1746, 1747/1, 1748/1, 1748/4, 1749, 1752, 1753, 1755, 1756/1, 1757/2, 1757/3, 1758/1, 1758/2, 1759/1, 1759/2, 1763, 1764/2, 1766/2, 1767/1, 1767/2, 1768, 1769/1, 1769/4, 1771/1, 1771/2, 1772/2, 1775/1, 1775/2, 1777/2, 1777/5, 1778/1, 1779/2, 1781/1, 1782, 1794/61, 2031/69, 2031/70, 2031/71, 2031/72, 2031/73, 2031/74, 2031/75, 2031/76, 2031/77, 2031/79, 2031/80, 2031/81, 2539/168, 2803, 2806/3, 2807, 2951/86, 3342/15, 3342/24, 3358/8, 3358/29, 3358/30, 3358/31, 3358/32, 3358/33, 3358/34, 3358/35, 3358/36, 3358/37, 3358/38, 3358/39, 3358/40, 3358/41, 3358/42, 3358/43, 3358/44, 3358/45, 3360/4 v katastrálním území

Uherčice u Hustopečí, parc. č. 883/1, 884/3, 1056/58, 1057/1, 1057/26, 1066/1, 1287/1, 1528, 1543/1, 1543/2, 2209/1, 2209/2, 2209/4, 2336/1, 2336/3, 2371/1, 2371/15, 2670/16, 2700/2, 2800/2, 4119/1, 4119/3, 4119/4, 4122/1, 4122/2, 4129/1, 4129/2, 4132/3, 4228, 4229, 4230, 4231 v katastrálním území Velké Němčice, parc. č. 4881, 5180, 5280, 5292, 6349, 6607, 6808 v katastrálním území Velké Pavlovice.

dotčené správní úřady

Krajské ředitelství policie Jihomoravského kraje, DI Břeclav, IDDS: jydai6g
sídlo: Národních hrdinů č.p. 18/15, 690 02 Břeclav 2

ostatní

Hasičský záchranný sbor Jihomoravského kraje, ÚO Břeclav, IDDS: ybiaiuv
sídlo: Zubatého č.p. 685/1, Zábrdovice, 614 00 Brno 14

Zdravotnická záchranná služba Jihomoravského kraje, příspěvková organizace, IDDS: rv5mvri
sídlo: náměstí 28. října č.p. 1903/23, Černá Pole, 602 00 Brno 2