

MĚSTSKÝ ÚŘAD HUSTOPEČE

Dukelské nám. 2/2, 693 01 Hustopeče

ODBOR PŘESTUPKŮ A SILNIČNÍHO HOSPODÁŘSTVÍ



SPISOVÁ ZN.: ops/4269/21/393
Č.J.: MUH/ 24079/21/393
VYŘIZUJE: Hana Řeháková
TEL.: 519441098
E-MAIL: rehakova@hustopece.cz

DATUM: 20.04.2021

OBEC BOŘETICE		Císlo dopis:
Došlo dne: 22. 4. 2021		Zpracovatel:
Č.j.: 468/2021		Ukládací znak:
Příloha:		5/5

VEŘEJNÁ VYHLÁŠKA

oznámení o vydání

OZNÁMENÍ

ZAHÁJENÍ ŘÍZENÍ O POVOLENÍ UZAVÍRKY SILNIČNÍHO PROVOZU

NA VEŘEJNĚ PŘÍSTUPNÉ ÚČELOVÉ KOMUNIKACI

Č.j.: MUH/23991/21/393, Sp.zn.: ops/4269/21/393

AGROTEC AUTOKLUB v AČR, Ing. Martin Rada, IČO 71249109, Brněnská č.p. 12/74, 693 01 Hustopeče

(dále jen "žadatel") podal dne 29.01.2021 žádost o povolení úplné uzavírky:

XVI. AGROTEC PETRONAS RALLY 2021 "RALLYE MEZI VINOHRADY"

- na pozemku parc. č. 4006/1, 4257 v katastrálním území Boleradice, parc. č. 840/5, 840/8, 840/9, 840/10, 840/11, 840/14, 840/15, 840/18, 873/1, 875/1, 875/2, 875/3, 875/4, 875/5, 875/6, 875/7, 875/8, 875/9, 875/10, 875/11, 875/12, 875/13, 904, 2510/6, 4081 v katastrálním území Bořetice u Hustopečí, parc. č. 697, 1093, 1101, 5627 v katastrálním území Diváky, parc. č. 139/15, 1504, 1510/1, 1510/55, 1510/56, 1510/57, 1510/58, 1510/59, 1510/60, 1510/61, 1510/62, 1510/65, 1510/66, 1510/68, 1510/69, 1510/70, 1510/73, 1510/74, 1510/75, 1510/76, 1510/77, 1530/23, 1570/191, 1570/192, 1570/197, 1570/200, 1570/201, 1570/202, 1570/203, 1570/207, 1570/208, 1570/210, 1570/211, 1570/213, 1570/214, 1570/215, 1570/217, 1570/218, 1570/219, 1570/222, 1570/232, 1570/234, 1570/239, 1570/244, 1570/246, 1570/247, 1570/249, 1570/252, 1570/254, 1570/255, 1570/256, 1570/257, 1570/258, 1570/261, 1570/262, 1570/265, 1570/266, 1570/267, 1570/268, 1570/269, 1570/270, 1570/271, 1570/272, 1570/274, 1570/276, 1570/277, 1570/278, 1570/279, 1570/280, 1570/281, 1570/282, 1570/283, 1570/284, 1570/285, 1570/286, 1570/287, 1570/288, 1570/289, 2623, 2629/17, 2629/18, 2629/19, 2629/20, 2629/21, 2629/23, 2629/24, 2629/35, 2629/106, 2634/5, 2640/11, 2689/19, 2689/20, 2689/34, 2689/35, 2689/37, 2689/41, 2702, 2781/167, 3014/6, 3014/20, 3014/21, 3014/80, 3014/272, 3014/369, 3014/370, 3014/372, 3014/373, 3014/374, 3014/375, 3014/387, 3014/388, 3014/389, 3014/390, 3014/391, 3014/392, 3014/393, 3014/394, 3014/395, 3242/1, 3242/10, 3242/40, 3242/42, 3242/43, 3242/45, 3242/47, 3242/48, 3242/49, 3242/50, 3242/52, 3242/54, 3242/58, 3242/64, 3242/76, 3242/194, 3242/211, 3242/218, 3242/219, 3242/220, 3242/221, 3242/222, 3242/226, 3242/228, 3276/4, 3276/5, 3276/6, 3276/7, 3276/8, 3276/15, 3276/16, 3276/31, 3276/32, 3276/33, 3276/35, 3276/37, 3276/38, 3276/39, 3276/40, 3276/41, 3276/42, 3276/44, 3276/45, 3276/46, 3276/66, 3276/71, 3276/72, 3276/73, 3276/74, 3276/75, 3276/76, 3276/77, 3276/78, 3276/79, 3276/80, 3276/81, 3276/82, 3276/83, 3276/84, 3276/85, 3276/86, 3276/87, 3276/88, 3276/89, 3276/90, 3276/91, 3276/92, 3276/93, 3276/94, 3276/95, 3276/96, 3276/97, 3276/98, 3276/99, 3276/100, 3276/101, 3276/102, 3276/103, 3276/104, 3421/5, 3725, 3726, 3727, 3742, 3748/4, 3755/4, 3759/1, 3759/2, 3760, 3762, 3763/1, 3763/2,

3763/3, 3763/4, 3763/5, 3763/6, 3763/7, 3763/8, 3763/9, 3763/10, 3763/11, 3763/12, 3763/13, 3763/14, 3763/15, 3763/16, 3763/17, 3763/18, 3763/19, 3763/20, 3763/21, 3763/22, 3763/23, 3763/24, 3763/25, 3763/26, 3763/27, 3763/28, 3763/29, 3763/30, 3763/31, 3763/32, 3763/33, 3763/34, 3763/35, 3763/36, 3763/37, 3763/38, 3763/39, 3763/40, 3763/41, 3763/42, 3763/53, 3763/54, 3763/55, 3763/56, 3763/57, 3763/58, 3763/59, 3763/60, 3763/61, 3763/62, 3763/63, 3763/64, 3763/65, 3763/66, 3763/67, 3763/68, 3763/69, 3763/70, 3763/71, 3763/72, 3763/73, 3763/74, 3763/75, 3763/76, 3763/77, 3763/78, 3763/79, 3763/80, 3764/12, 3764/13, 3764/14, 3764/15, 3764/16, 3764/17, 3764/18, 3764/19, 3764/20, 3764/21, 3764/22, 3764/23, 3764/24, 3764/72, 3764/73, 3764/74, 3764/75, 3764/76, 3764/77, 3764/78, 3764/79, 3764/80, 3764/81, 3764/82, 3764/83, 3764/84, 3764/85, 3764/86, 3764/87, 3764/88, 3764/89, 3764/90, 3764/91, 3768/1, 3768/2, 3768/23, 3780/1, 3780/2, 3780/3, 3780/5, 3780/6, 3780/7, 3780/8, 3780/9, 3780/10, 3780/11, 3780/12, 3780/13, 3780/14, 3780/15, 3780/16, 3780/17, 3780/18, 3780/19, 3801/5, 3818 v katastrálním území Horní Bojanovice, parc. č. 3799/1, 3985/1, 5395/2, 5421/1, 5643/2, 5701/2 v katastrálním území Hustopeče u Brna, parc. č. 2527/1, 2527/4, 2527/21, 2529/8, 2529/10, 2777/60, 2777/61, 2806/1, 2858/1, 2858/2, 2858/3, 2858/4, 2858/5, 2858/6, 2858/7, 2858/8, 2858/9, 2858/10, 2858/11, 2858/12, 2858/13, 2858/14, 2858/15, 2858/18, 2858/19, 2858/20, 2858/21, 2858/23, 2858/24, 2858/25, 2858/26, 2858/27, 2858/28, 2858/29, 2858/30, 2858/31, 2858/32, 2858/33 v katastrálním území Klobouky u Brna, parc. č. 976/28, 976/29, 1010, 1012/1, 1015/1, 1015/2, 1031, 1032, 1033, 1038, 1039, 1044, 1045/1, 1045/2, 1050, 1051, 1220, 1221, 1222, 1223, 1224, 1225, 1226, 1227, 1228, 1229, 1253, 1254, 1255, 1256, 1257, 1258, 1259, 1260/1, 1260/5, 1260/6, 1260/7, 1261, 1277, 1278, 1281, 1283, 1320/6, 1320/7, 1326/2, 1334, 1339, 1341, 1345, 1407/1, 1408, 1410/2, 1411/1, 1412/1, 1413, 1416/1, 1417/1, 1418/2, 1532, 1533, 1534/74, 1534/88, 1534/125, 1534/126, 1534/127, 1534/128, 1534/129, 1534/130, 1534/131, 1534/132, 1534/136, 1534/141, 1534/142, 1534/144, 1534/145, 1534/146, 1534/147, 1534/149, 1534/150, 1534/151, 1534/157, 1534/160, 1534/173, 1534/174, 1534/175, 1534/176, 1534/177, 1534/178, 1534/179, 1534/180, 1534/181, 1534/182, 1534/183, 1534/184, 1534/185, 1534/187, 1538/1, 1538/2, 1696, 2274/4, 2274/5, 2274/7, 2274/10, 2274/12, 2274/13, 2274/14, 2274/15, 2274/19, 2274/20, 2274/22, 2274/25, 2274/26, 2274/27, 2274/28, 2274/29, 2274/31, 2274/32, 2274/34, 2274/35, 2274/36, 2274/38, 2297/2, 2352, 2353/7, 2357, 2358 v katastrálním území Křepice u Hustopečí, parc. č. 4256, 4518, 4521, 4671, 4672 v katastrálním území Kurdějov, parc. č. 4003, 4523, 4878, 4922, 4987, 6496, 6727, 6730 v katastrálním území Němčičky u Hustopečí, parc. č. 246/1, 346/1, 379, 380, 420, 525/95, 545/4, 545/8, 591/2, 625, 942/3, 1207/2, 1330/6, 1330/7, 1330/8, 1330/9, 1330/10, 1330/11, 1330/12, 1330/13, 1330/14, 1387, 1621/8, 1621/15, 3731/1, 3731/2, 3736/1 v katastrálním území Nikolčice, parc. č. 561/1, 1046/1, 1065/1, 1167/27, 4918, 4940, 4941, 4943, 4946, 4953, 4966, 4985 v katastrálním území Starovice, parc. č. 1365, 2605, 2606, 2607, 2608, 2621/1, 2621/3, 5528, 5529, 5532, 5533, 5536, 5537, 5540, 5541, 5544, 5545, 5548, 5549, 5552, 5553, 5556, 5557, 5591, 5595, 5596, 5600, 5612, 5614, 5620, 5621, 5633, 6493, 6496, 6499, 6502, 6505, 6506, 6508, 6509, 6512, 6514, 6529, 6880, 6881, 7424, 7427, 7430, 7431, 7432, 7433, 7434, 7435, 7436, 7437, 7438, 7439, 7440, 7441, 7442, 7443, 7445, 7446, 7447, 7448, 7449, 7462, 7463, 7466, 7468, 7473, 7474, 7475, 7476, 7477, 7478, 7479, 7480, 7481, 7482, 7483, 7484, 7485, 7486, 7487, 7488, 7489, 7492, 7493, 7494, 7495, 7496, 7497, 7498, 7499, 7500, 7512, 7513, 7514, 7515, 7516, 7517, 7518, 7519, 7520, 7521, 7524, 7525, 7526, 7527, 7528, 7529, 7530, 7531, 7532, 7533, 7534, 7535, 7536, 7537, 7538, 7539, 7547, 7548, 7549, 7550, 7551, 7554, 7556, 7559, 7562, 7565, 7571, 7576, 7578, 7579/1, 7579/2, 7586, 7927, 7928, 7935, 7936, 7967, 7978, 7979, 7985, 7986, 7992, 7993, 7998, 7999, 8008, 8009, 8015, 8016, 8023 v katastrálním území Šitbořice, parc. č. 1215/85, 1215/86, 1215/88, 1304/1, 1397/20, 1513, 1514/1, 1515/1, 1524/3, 1739/3, 1739/82, 1739/83, 1739/84, 1739/85, 1739/86, 1739/87, 1739/89, 1739/90, 1739/91, 1739/92, 1739/93, 1739/94, 1739/95, 1739/96, 1739/100, 1739/101, 1739/102, 1739/103, 1739/104, 1741/3, 1743/1, 1743/2, 1744, 1746, 1747/1, 1748/1, 1748/4, 1749, 1752, 1753, 1755, 1756/1, 1757/2, 1757/3, 1758/1, 1758/2, 1759/1, 1759/2, 1763, 1764/2, 1766/2, 1767/1, 1767/2, 1768, 1769/1, 1769/4, 1771/1, 1771/2, 1772/2, 1775/1, 1775/2, 1777/2, 1777/5, 1778/1, 1779/2, 1781/1, 1782, 1794/61, 2031/69, 2031/70, 2031/71, 2031/72, 2031/73, 2031/74, 2031/75, 2031/76, 2031/77, 2031/79, 2031/80, 2031/81, 2539/168, 2803, 2806/3, 2807, 2951/86, 3342/15, 3342/24, 3358/8, 3358/29, 3358/30, 3358/31, 3358/32, 3358/33, 3358/34, 3358/35, 3358/36, 3358/37, 3358/38, 3358/39, 3358/40, 3358/41, 3358/42, 3358/43, 3358/44, 3358/45, 3360/4 v katastrálním území Uherčice u Hustopečí, parc. č. 883/1, 884/3, 1056/58, 1057/1, 1057/26, 1066/1, 1287/1, 1528, 1543/1, 1543/2, 2209/1, 2209/2, 2209/4, 2336/1, 2336/3, 2371/1, 2371/15, 2670/16, 2700/2, 2800/2, 4119/1, 4119/3, 4119/4, 4122/1, 4122/2, 4129/1, 4129/2, 4132/3, 4228, 4229, 4230, 4231 v katastrálním území Velké Němčice, parc. č. 4881, 5180, 5280, 5292, 6349, 6607, 6808 v katastrálním území Velké Pavlovice.

Uvedeným dnem bylo zahájeno řízení o povolení uzavírky veřejně přístupných účelových komunikací.

Závod je rozdělen do jednotlivých rychlostních zkoušek:

- RZ 1,3 *Němčičky* – délka 16,66 km; čas uzavírky **18.06.2021** od 16:45 hod. až do 19.06.2021 do 2:00 hod.
- RZ 2,4 *Kurdějov* - délka 15,92 km; čas uzavírky **18.06.2021** od 17:15 hod. až do 19.06.2021 do 2:45 hod.

- RZ 5,8 *Starovice* – délka 11,48 km; čas uzavírky **19.06.2021** od 10:00 hod. do 17:15 hod.
- RZ 6,9 *Šitbořice* – délka 8,88 km; čas uzavírky **19.06.2021** od 10:50 hod. do 18:00 hod.
- RZ 7,10 *V. Pavlovice – Nikolčice* – délka 22,67 km; čas uzavírky **19.06.2021** od 11:00 hod. do 18:45 hod.

- SHAKEDOWN v k. ú. Starovice - délka 4,31 km; čas uzavření **18.06.2021** od 10:00 do 16:00 hod.

Městský úřad Hustopeče jako příslušný silniční správní úřad oznamuje podle § 47 odst. 1 zákona č. 500/2004 Sb., správní řád, ve znění pozdějších předpisů zahájení řízení o povolení zvláštního užívání a žádá účastníky řízení, aby své námitky uplatnili do

5 dnů od doručení tohoto oznámení.

Ve stejné lhůtě sdělí svá stanoviska dotčené správní úřady. Účastníci řízení mohou nahlížet do podkladů rozhodnutí (Městský úřad Hustopeče, úřední dny: Po a St 8 - 17).

V souladu s ustanovením § 36 odst. 3 zák. č. 500/2004 Sb. (správní řád), ve znění pozdějších předpisů, sdělujeme účastníkům řízení, že mají možnost seznámit se s podklady rozhodnutí a vyjádřit se k těmto podkladům **ve lhůtě 5 dní** ode dne vypršení pětidenní lhůty po doručení tohoto oznámení. Po uplynutí lhůty seznámení se s podklady rozhodnutí, speciální stavební úřad ve věci rozhodne.

Poučení:

Účastníci jsou oprávněni navrhnout důkazy a činit jiné návrhy po celou dobu řízení až do vydání rozhodnutí. Účastníci mají právo vyjádřit v řízení své stanovisko. Účastníci se mohou před vydáním rozhodnutí vyjádřit k podkladům rozhodnutí, popřípadě navrhnout jeho doplnění.

Nechá-li se některý z účastníků zastupovat, předloží jeho zástupce písemnou plnou moc.

Dle ustanovení § 24 odst. 1 zákona č. 13/1997 Sb., o pozemních komunikacích, může být provoz na veřejně přístupných účelových komunikacích částečně nebo úplně uzavřen, popřípadě může být nařízena objížďka. Nikdo nemá nárok na náhradu případných ztrát, jež mu vzniknou v důsledku uzavírky nebo objížďky.

Dle ustanovení § 24 odst. 2 zákona č. 13/1997 Sb., o pozemních komunikacích, o uzavírce a objížďce rozhoduje příslušný silniční správní úřad na základě žádosti osoby, v jejímž zájmu má dojít k uzavírce. Příslušný silniční správní úřad žádost projedná

- a) s vlastníkem pozemní komunikace, která má být uzavřena, a s vlastníkem pozemní komunikace, po níž má být vedena objížďka
- b) s obcí na jejímž území má být povolena uzavírka nebo nařízena objížďka

V souladu s judikátem č. JUD236572CZ podle rozsudku Nejvyššího správního soudu 1 As 32/2012 – 42 - Pro účelové pozemní komunikace platí stejně jako pro ostatní pozemní komunikace, režim tzv. obecného užívání (§ 19 zákona o pozemních komunikacích). Obecné užívání lze podřadit pod pojem „veřejné užívání“, právní teorií definovaný jako „užívání všeobecně přístupných materiálních statků, které odpovídají jejich účelovému určení, předem neomezeným okruhem uživatelů“ (cit. Hendrych, D. a kol. Správní právo. Obecná část. 6. vydání. Praha : C. H. Beck, 2006, s. 303–304). Obecné užívání účelové pozemní komunikace spočívá v možnosti každého tuto komunikaci – v mezích předpisů upravujících provoz na pozemních komunikacích a za podmínek stanovených zákonem o pozemních komunikacích – bezplatně užívat, a to způsobem obvyklým a k účelům, ke kterým je tato komunikace určena (rozsudek Nejvyššího správního soudu ze dne 16. 5. 2011, čj. 2 As 40/2011-99). Právo obecného užívání pozemních komunikací, byť může být spojeno s vlastnictvím soukromých osob, není tedy institutem soukromého práva, ale jedná se o veřejnoprávní oprávnění, které má svůj základ nikoli v občanskoprávních předpisech, ale vyplývá ze zákona o pozemních komunikacích (rozsudek Nejvyššího správního soudu ze dne 27. 10. 2004, čj. 5 As 20/2003-64).

Obecném užívání je řešeno v ustanovení § 19 zákona č. 13/1997 Sb., o pozemních komunikacích:

- Odst. 1) V mezích zvláštních předpisů upravujících provoz na pozemních komunikacích a za podmínek stanovených tímto zákonem smí každý užívat pozemní komunikace bezplatně obvyklým způsobem a k účelům, ke kterým jsou určeny (dále jen "obecné užívání"), pokud pro zvláštní případy nestanoví tento zákon nebo

zvláštní předpis jinak. Uživatel se musí přizpůsobit stavebnímu stavu a dopravně technickému stavu dotčené pozemní komunikace.

Odst. 2) Dálnice, silnice, místní komunikace, jejich součásti a příslušenství a veřejně přístupné účelové komunikace s vozovkou je zakázáno znečišťovat nebo poškozovat; veřejně přístupné účelové komunikace bez vozovky je zakázáno poškozovat takovým způsobem, že se tím znemožní jejich obecné užívání. Na dálnicích, silnicích a místních komunikacích je dále zakázáno:

- a) neoprávněně odstraňovat, zakrývat, přemísťovat, osazovat nebo pozměňovat dopravní značky a dopravní zařízení, anebo na těchto věcech cokoliv umísťovat,
- e) vypouštět vodu, splašky a jiné tekuté odpady,
- g) odstavovat silniční vozidlo, které je pro závady v technickém stavu zjevně technicky nezpůsobilé k provozu na pozemních komunikacích

Odst. 3) Na veřejně přístupných účelových komunikacích je dále zakázáno provádět činnosti podle odstavce 2 písm. a), e) a g).

„otisk razítka“

Mgr. Dana Prajková v. r.
vedoucí odboru přestupků
a silničního hospodářství

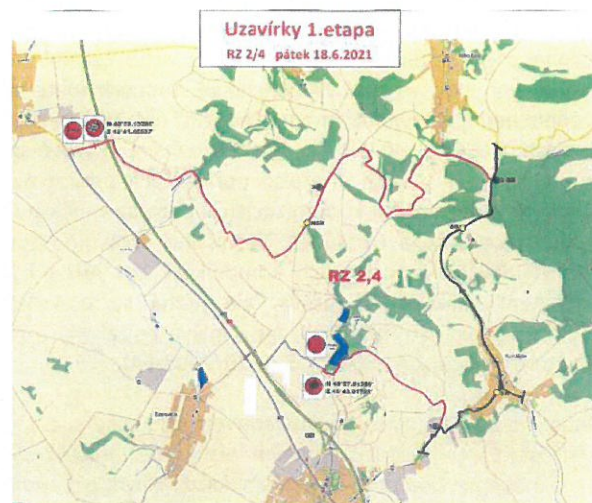
vyhotovila: Hana Řeháková
referent státní správy a samosprávy
oprávněná úřední osoba

Přílohy:

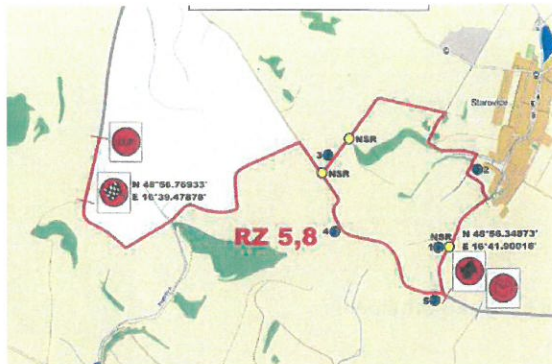
RZ 1/3



RZ 2/4



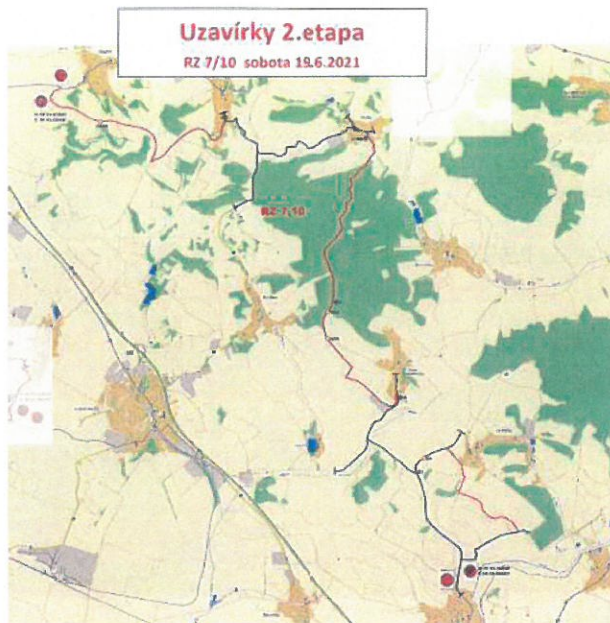
RZ 5/8



RZ 6/9



RZ 7/10



SHAKEDOWN



Toto oznámení musí být vyvěšeno nejméně po dobu 15 dnů (na úřední desce MěÚ Hustopeče, MěÚ Klobouky u Brna, MěÚ Velké Pavlovice, ÚM Boleradice, ÚM Velké Němčice, OÚ Bořetice, OÚ Diváky, OÚ Horní Bojanovice, OÚ Křepice, OÚ Kurdějov, OÚ Němčičky, OÚ Nikolčice, OÚ Starovice, OÚ Šitbořice, OÚ Uherčice způsobem umožňující dálkový přístup). Patnáctým dne po vyvěšení na úřední desce MěÚ Hustopeče se tato písemnost považuje za doručenou

Vyvěšeno dne 22. 4. 2021 Sejmuto dne

Vyvěšeno v elektronické podobě dne 22. 4. 2021

Podpis a razítko oprávněné osoby, která potvrzuje vyvěšení a sejmutí oznámení

Obdrží:**účastníci (dodejky)**

AGROTEC AUTOKLUB v AČR, Brněnská č.p. 12/74, 693 01 Hustopeče u Brna

Město Hustopeče, IDDS: z34bt3y

sídlo: Dukelské nám. č.p. 2/2, 693 01 Hustopeče u Brna

Město Klobouky u Brna, IDDS: 92bbdmw

sídlo: nám. Míru č.p. 169/1, 691 72 Klobouky u Brna

Město Velké Pavlovice, IDDS: xvqban6

sídlo: Náměstí 9. Května č.p. 700/40, 691 06 Velké Pavlovice

Městys Boleradice, IDDS: ur9bfec

sídlo: Boleradice č.p. 401, 691 12 Boleradice

Městys Velké Němčice, IDDS: xtvbsjt

sídlo: Městečko č.p. 85, 691 63 Velké Němčice

Obec Bořetice, IDDS: jttbmr2

sídlo: Bořetice č.p. 39, 691 08 Bořetice u Hustopečí

Obec Diváky, IDDS: 4weaz7h

sídlo: Diváky č.p. 110, 691 71 Diváky

Obec Horní Bojanovice, IDDS: n63a2bi

sídlo: Horní Bojanovice č.p. 96, 693 01 Hustopeče u Brna

Obec Křepice, IDDS: 8cva2n5

sídlo: Křepice č.p. 25, 691 65 Křepice u Hustopečí

Obec Kurdějov, IDDS: nsba2nc

sídlo: Kurdějov č.p. 137, 693 01 Hustopeče u Brna

Obec Němčičky, IDDS: 4ynb28y

sídlo: Němčičky č.p. 221, 691 07 Němčičky u Břeclavi

Obec Nikolčice, IDDS: p9qbnr4

sídlo: Nikolčice č.p. 85, 691 71 Diváky

Obec Starovice, IDDS: 6qwbg6v

sídlo: Starovice č.p. 180, 693 01 Hustopeče u Brna

Obec Šitbořice, IDDS: evubbis

sídlo: Osvobození č.p. 92, 691 76 Šitbořice

Obec Uherčice, IDDS: iica2vh

sídlo: Uherčice č.p. 32, 691 62 Uherčice u Hustopečí

Zemědělské družstvo Bořetice, IDDS: nv6cv4f

sídlo: Bořetice č.p. 445, 691 08 Bořetice u Hustopečí

ZEMAX Šitbořice, a.s., IDDS: 3n9g4y7

sídlo: Brněnská č.p. 577, 691 76 Šitbořice

ZEMOS a.s., IDDS: bf8g69s

sídlo: Jízdárenská č.p. 493, 691 63 Velké Němčice

ZEČI, spol. s r.o., IDDS: sr9ctfw

sídlo: Boleradice č.p. 426, 691 12 Boleradice
Lesy České republiky, s.p., Lesní závod Židlochovice, IDDS: e8jcsn
sídlo: Přemyslova č.p. 1106/19, Nový Hradec Králové, 500 08 Hradec Králové 8

účastníci řízení § 144 odst. 1, odst. 2 správního řádu

Tito účastníci řízení jsou vyrozuměni veřejnou vyhláškou. Jedná se o všechny vlastníky pozemků, na kterých vedou veřejně přístupné účelové komunikace:

na pozemku parc. č. 4006/1, 4257 v katastrálním území Boleradice, parc. č. 840/5, 840/8, 840/9, 840/10, 840/11, 840/14, 840/15, 840/18, 873/1, 875/1, 875/2, 875/3, 875/4, 875/5, 875/6, 875/7, 875/8, 875/9, 875/10, 875/11, 875/12, 875/13, 904, 2510/6, 4081 v katastrálním území Bořetice u Hustopečí, parc. č. 697, 1093, 1101, 5627 v katastrálním území Diváky, parc. č. 139/15, 1504, 1510/1, 1510/55, 1510/56, 1510/57, 1510/58, 1510/59, 1510/60, 1510/61, 1510/62, 1510/65, 1510/66, 1510/68, 1510/69, 1510/70, 1510/73, 1510/74, 1510/75, 1510/76, 1510/77, 1530/23, 1570/191, 1570/192, 1570/197, 1570/200, 1570/201, 1570/202, 1570/203, 1570/207, 1570/208, 1570/210, 1570/211, 1570/213, 1570/214, 1570/215, 1570/217, 1570/218, 1570/219, 1570/222, 1570/232, 1570/234, 1570/239, 1570/244, 1570/246, 1570/247, 1570/249, 1570/252, 1570/254, 1570/255, 1570/256, 1570/257, 1570/258, 1570/261, 1570/262, 1570/265, 1570/266, 1570/267, 1570/268, 1570/269, 1570/270, 1570/271, 1570/272, 1570/274, 1570/276, 1570/277, 1570/278, 1570/279, 1570/280, 1570/281, 1570/282, 1570/283, 1570/284, 1570/285, 1570/286, 1570/287, 1570/288, 1570/289, 2623, 2629/17, 2629/18, 2629/19, 2629/20, 2629/21, 2629/23, 2629/24, 2629/35, 2629/106, 2634/5, 2640/11, 2689/19, 2689/20, 2689/34, 2689/35, 2689/37, 2689/41, 2702, 2781/167, 3014/6, 3014/20, 3014/21, 3014/80, 3014/272, 3014/369, 3014/370, 3014/372, 3014/373, 3014/374, 3014/375, 3014/387, 3014/388, 3014/389, 3014/390, 3014/391, 3014/392, 3014/393, 3014/394, 3014/395, 3242/1, 3242/10, 3242/40, 3242/42, 3242/43, 3242/45, 3242/47, 3242/48, 3242/49, 3242/50, 3242/52, 3242/54, 3242/58, 3242/64, 3242/76, 3242/194, 3242/211, 3242/218, 3242/219, 3242/220, 3242/221, 3242/222, 3242/226, 3242/228, 3276/4, 3276/5, 3276/6, 3276/7, 3276/8, 3276/15, 3276/16, 3276/31, 3276/32, 3276/33, 3276/35, 3276/37, 3276/38, 3276/39, 3276/40, 3276/41, 3276/42, 3276/44, 3276/45, 3276/46, 3276/66, 3276/71, 3276/72, 3276/73, 3276/74, 3276/75, 3276/76, 3276/77, 3276/78, 3276/79, 3276/80, 3276/81, 3276/82, 3276/83, 3276/84, 3276/85, 3276/86, 3276/87, 3276/88, 3276/89, 3276/90, 3276/91, 3276/92, 3276/93, 3276/94, 3276/95, 3276/96, 3276/97, 3276/98, 3276/99, 3276/100, 3276/101, 3276/102, 3276/103, 3276/104, 3421/5, 3725, 3726, 3727, 3742, 3748/4, 3755/4, 3759/1, 3759/2, 3760, 3762, 3763/1, 3763/2, 3763/3, 3763/4, 3763/5, 3763/6, 3763/7, 3763/8, 3763/9, 3763/10, 3763/11, 3763/12, 3763/13, 3763/14, 3763/15, 3763/16, 3763/17, 3763/18, 3763/19, 3763/20, 3763/21, 3763/22, 3763/23, 3763/24, 3763/25, 3763/26, 3763/27, 3763/28, 3763/29, 3763/30, 3763/31, 3763/32, 3763/33, 3763/34, 3763/35, 3763/36, 3763/37, 3763/38, 3763/39, 3763/40, 3763/41, 3763/42, 3763/53, 3763/54, 3763/55, 3763/56, 3763/57, 3763/58, 3763/59, 3763/60, 3763/61, 3763/62, 3763/63, 3763/64, 3763/65, 3763/66, 3763/67, 3763/68, 3763/69, 3763/70, 3763/71, 3763/72, 3763/73, 3763/74, 3763/75, 3763/76, 3763/77, 3763/78, 3763/79, 3763/80, 3764/12, 3764/13, 3764/14, 3764/15, 3764/16, 3764/17, 3764/18, 3764/19, 3764/20, 3764/21, 3764/22, 3764/23, 3764/24, 3764/72, 3764/73, 3764/74, 3764/75, 3764/76, 3764/77, 3764/78, 3764/79, 3764/80, 3764/81, 3764/82, 3764/83, 3764/84, 3764/85, 3764/86, 3764/87, 3764/88, 3764/89, 3764/90, 3764/91, 3768/1, 3768/2, 3768/23, 3780/1, 3780/2, 3780/3, 3780/5, 3780/6, 3780/7, 3780/8, 3780/9, 3780/10, 3780/11, 3780/12, 3780/13, 3780/14, 3780/15, 3780/16, 3780/17, 3780/18, 3780/19, 3801/5, 3818 v katastrálním území Horní Bojanovice, parc. č. 3799/1, 3985/1, 5395/2, 5421/1, 5643/2, 5701/2 v katastrálním území Hustopeče u Brna, parc. č. 2527/1, 2527/4, 2527/21, 2529/8, 2529/10, 2777/60, 2777/61, 2806/1, 2858/1, 2858/2, 2858/3, 2858/4, 2858/5, 2858/6, 2858/7, 2858/8, 2858/9, 2858/10, 2858/11, 2858/12, 2858/13, 2858/14, 2858/15, 2858/18, 2858/19, 2858/20, 2858/21, 2858/23, 2858/24, 2858/25, 2858/26, 2858/27, 2858/28, 2858/29, 2858/30, 2858/31, 2858/32, 2858/33 v katastrálním území Klobouky u Brna, parc. č. 976/28, 976/29, 1010, 1012/1, 1015/1, 1015/2, 1031, 1032, 1033, 1038, 1039, 1044, 1045/1, 1045/2, 1050, 1051, 1220, 1221, 1222, 1223, 1224, 1225, 1226, 1227, 1228, 1229, 1253, 1254, 1255, 1256, 1257, 1258, 1259, 1260/1, 1260/5, 1260/6, 1260/7, 1261, 1277, 1278, 1281, 1283, 1320/6, 1320/7, 1326/2, 1334, 1339, 1341, 1345, 1407/1, 1408, 1410/2, 1411/1, 1412/1, 1413, 1416/1, 1417/1, 1418/2, 1532, 1533, 1534/74, 1534/88, 1534/125, 1534/126, 1534/127, 1534/128, 1534/129, 1534/130, 1534/131, 1534/132, 1534/136, 1534/141, 1534/142, 1534/144, 1534/145, 1534/146, 1534/147, 1534/149, 1534/150, 1534/151, 1534/157, 1534/160, 1534/173, 1534/174, 1534/175, 1534/176, 1534/177, 1534/178, 1534/179, 1534/180, 1534/181, 1534/182, 1534/183, 1534/184, 1534/185, 1534/187, 1538/1, 1538/2, 1696, 2274/4, 2274/5, 2274/7, 2274/10, 2274/12, 2274/13, 2274/14, 2274/15, 2274/19, 2274/20, 2274/22, 2274/25, 2274/26, 2274/27, 2274/28, 2274/29, 2274/31, 2274/32, 2274/34, 2274/35, 2274/36, 2274/38, 2297/2, 2352, 2353/7, 2357, 2358 v katastrálním území Křepice u Hustopečí, parc. č. 4256, 4518, 4521, 4671, 4672 v katastrálním území Kurdějov, parc. č. 4003, 4523, 4878, 4922, 4987, 6496, 6727, 6730 v katastrálním území Němčičky u Hustopečí, parc. č. 246/1, 346/1, 379, 380, 420, 525/95, 545/4, 545/8, 591/2, 625, 942/3, 1207/2, 1330/6, 1330/7, 1330/8, 1330/9, 1330/10, 1330/11, 1330/12, 1330/13, 1330/14, 1387, 1621/8, 1621/15, 3731/1, 3731/2, 3736/1 v katastrálním území Nikolčice, parc. č. 561/1, 1046/1, 1065/1, 1167/27, 4918, 4940, 4941, 4943, 4946, 4953, 4966, 4985 v katastrálním území Starovice, parc. č. 1365, 2605, 2606, 2607, 2608, 2621/1, 2621/3, 5528, 5529, 5532, 5533, 5536, 5537, 5540, 5541, 5544, 5545, 5548, 5549, 5552, 5553, 5556,

5557, 5591, 5595, 5596, 5600, 5612, 5614, 5620, 5621, 5633, 6493, 6496, 6499, 6502, 6505, 6506, 6508, 6509, 6512, 6514, 6529, 6880, 6881, 7424, 7427, 7430, 7431, 7432, 7433, 7434, 7435, 7436, 7437, 7438, 7439, 7440, 7441, 7442, 7443, 7445, 7446, 7447, 7448, 7449, 7462, 7463, 7466, 7468, 7473, 7474, 7475, 7476, 7477, 7478, 7479, 7480, 7481, 7482, 7483, 7484, 7485, 7486, 7487, 7488, 7489, 7492, 7493, 7494, 7495, 7496, 7497, 7498, 7499, 7500, 7512, 7513, 7514, 7515, 7516, 7517, 7518, 7519, 7520, 7521, 7524, 7525, 7526, 7527, 7528, 7529, 7530, 7531, 7532, 7533, 7534, 7535, 7536, 7537, 7538, 7539, 7547, 7548, 7549, 7550, 7551, 7554, 7556, 7559, 7562, 7565, 7571, 7576, 7578, 7579/1, 7579/2, 7586, 7927, 7928, 7935, 7936, 7967, 7978, 7979, 7985, 7986, 7992, 7993, 7998, 7999, 8008, 8009, 8015, 8016, 8023 v katastrálním území Šitbořice, parc. č. 1215/85, 1215/86, 1215/88, 1304/1, 1397/20, 1513, 1514/1, 1515/1, 1524/3, 1739/3, 1739/82, 1739/83, 1739/84, 1739/85, 1739/86, 1739/87, 1739/89, 1739/90, 1739/91, 1739/92, 1739/93, 1739/94, 1739/95, 1739/96, 1739/100, 1739/101, 1739/102, 1739/103, 1739/104, 1741/3, 1743/1, 1743/2, 1744, 1746, 1747/1, 1748/1, 1748/4, 1749, 1752, 1753, 1755, 1756/1, 1757/2, 1757/3, 1758/1, 1758/2, 1759/1, 1759/2, 1763, 1764/2, 1766/2, 1767/1, 1767/2, 1768, 1769/1, 1769/4, 1771/1, 1771/2, 1772/2, 1775/1, 1775/2, 1777/2, 1777/5, 1778/1, 1779/2, 1781/1, 1782, 1794/61, 2031/69, 2031/70, 2031/71, 2031/72, 2031/73, 2031/74, 2031/75, 2031/76, 2031/77, 2031/79, 2031/80, 2031/81, 2539/168, 2803, 2806/3, 2807, 2951/86, 3342/15, 3342/24, 3358/8, 3358/29, 3358/30, 3358/31, 3358/32, 3358/33, 3358/34, 3358/35, 3358/36, 3358/37, 3358/38, 3358/39, 3358/40, 3358/41, 3358/42, 3358/43, 3358/44, 3358/45, 3360/4 v katastrálním území Uherčice u Hustopečí, parc. č. 883/1, 884/3, 1056/58, 1057/1, 1057/26, 1066/1, 1287/1, 1528, 1543/1, 1543/2, 2209/1, 2209/2, 2209/4, 2336/1, 2336/3, 2371/1, 2371/15, 2670/16, 2700/2, 2800/2, 4119/1, 4119/3, 4119/4, 4122/1, 4122/2, 4129/1, 4129/2, 4132/3, 4228, 4229, 4230, 4231 v katastrálním území Velké Němčice, parc. č. 4881, 5180, 5280, 5292, 6349, 6607, 6808 v katastrálním území Velké Pavlovice.

dotčené správní úřady

Krajské ředitelství policie Jihomoravského kraje, DI Břeclav, IDDS: jydai6g
sídlo: Národních hrdinů č.p. 18/15, 690 02 Břeclav 2