

# MĚSTSKÝ ÚŘAD HUSTOPEČE

Dukelské nám. 2/2, 693 17 Hustopeče

ODBOR DOPRAVY



S 0 0 N X 0 1 8 M I J Y

SPISOVÁ ZN.: dop/5774/18/393  
Č.J.: MUH/ 33397/18/393  
VYŘIZUJE: Hana Řeháková  
TEL.: 519441098  
E-MAIL: rehakova@hustopece.cz

DATUM: 16.05.2018

<b>OBEC BOŘETICE</b>		Číslo dopor.:
Došlo dne: 16.5.2018		Zpracovatel: 10.
Č.j.: 370/2018		Ukládací znak
Příloha:		

## VEŘEJNÁ VYHLÁŠKA

### OZNÁMENÍ

OPATŘENÍ OBECNÉ POVAHY -

#### STANOVENÍ PŘECHODNÉ ÚPRAVY PROVOZU NA POZEMNÍCH KOMUNIKACÍCH

Městský úřad Hustopeče, odbor dopravy, příslušný podle § 124 odst. 6 zákona č. 361/2000 Sb., o provozu na pozemních komunikacích a o změnách některých zákonů, v platném znění, zpracoval opatření obecné povahy, kterým v souladu s ustanovením § 77 odst. 1 písm. c) a odst. 5 zákona o provozu na pozemních komunikacích a o změnách některých zákonů, v platném znění, stanoví přechodnou úpravu provozu na pozemní komunikaci:

pro akci

#### II/421 Terezín - Velké Pavlovice

II/421 Rekonstrukce silnice v km 12,622 - 12,902 provozního staničení - průtah Velké Pavlovice

II/421 Rekonstrukce silnice v km 12,090 - 12,200 provozního staničení - průtah Velké Pavlovice

II/421 Rekonstrukce silnice v km 11,629 - 9,413 provozního staničení - Velké Pavlovice - Bořetice

**Navrhovatel:** STRABAG a.s., odštěpný závod Morava, oblast Jih, IČO 60838744, Na Bělidle č.p. 198/21, 150 00 Praha, kterého zastupuje GEFAB CS, spol. s r.o., Bc. Daneš Pulec, IČO 41602901, Švédská č.p. 324/5, 620 00 Brno

**druh dopravního značení/typ uzavírky:** přechodná úprava provozu – úplná uzavírka

**komunikace (místo):** silnice II/421 na průtahu ve městě Velké Pavlovice v km 12,090 až 12,200 a v km 12,622 až 12,902 provozního staničení  
silnice II/421 mezi Velkými Pavlovicemi a Bořeticemi v km 9,413 až 11,629 stavebního staničení

**termín:**

II/421 Rekonstrukce silnice v km 12,622 – 12,902 **od 21.5.2018 do 31.7.2018**

II/421 Rekonstrukce silnice v km 12,090 – 12,200 **od 21.5.2018 do 31.7.2018**

II/421 Rekonstrukce silnice v km 11,629 – 9,413 **od 21.5.2018 do 30.6.2018**

**odpovědná osoba:** STRABAG a.s., odštěpný závod Morava, oblast Jih, pan František Klemš, tel. 602 553 150

## Odůvodnění

Přechodná úprava provozu je stanovena z důvodu:

Jedná se o další etapu rekonstrukce silnice II/421 ve Velkých Pavlovicích. Vždy se jedná o úplnou uzavírku silničního provozu na silnici II/421.

- V první části začíná rekonstruovaný úsek v průtahu města na ul. Brněnská. Začátek úseku v km ZÚ = 12,622 (0,260) a končí v km =12,902 (0,000) provozního staničení. Celková délka úseku je cca 260m. Autobusové spoje budou využívat spojnicí mezi ul. Zahradní a ul. Brněnskou. Ostatní doprava bude z uzavřeného úseku vyloučena.
- V druhé části se jedná o úsek na ul. Hlavní, který začíná v km ZÚ = 12,090 (0,710) a končí v km 12,200 (0,820) provozního staničení. Celková délka úseku je 110m. Oproti předchozím uzavírkám již bude zprůjezdněna křižovatka II/421 x III/42114 (směrem na Němčičky).
- V třetí části se jedná o uzavírku sil. II/421 převážně v extravilánu – Velké Pavlovice – Bořetice. Začátek úseku ZÚ v km = 11,629 provozního staničení a končí KÚ v km = 9,413 provozního staničení. Celková délka uzavřeného úseku je cca 2216 m. Příjezd do místních firem bude zajištěn od Velkých Pavlovic (ul. Hodonínská).

V rámci rekonstrukce silnice II/421 je omezena průjezdnost přes město Velké Pavlovice - pouze pro vozidla do 3,5 t (mimo dopravní obsluhu a link. Bus a mimo vozidla stavby). Objízdná trasa do 3,5 t je vedena místní ulicí Za Dvorem.

Vzhledem k uzavírce úseku Velké Pavlovice - Bořetice je navržena obousměrná objízdná trasa po sil. III/42111 a III/42114 přes obce Bořetice, Němčičky, Velké Pavlovice. Také v tomto případě je využito již jednou schválené objízdné trasy. Vše je v koordinaci s ostatními stavbami a objízdnými trasami v okolí.

Upozorňujeme, že navrhovatel bude dbát požadavků Policie ČR – DI Břeclav ze stanoviska vydaného dne 14.05.2018 pod Č.j. KRPB-109465-2/ČJ-2018-060406-KAM:

- z důvodu zajištění správné a dostatečné orientace ve značení objízdných tras požadujeme koordinaci souběhu probíhajících uzavírek a objízdných tras
- požadujeme informovat DI Břeclav, resp. přizvat ke kontrolní prohlídce, vždy při ukončování jednotlivých etap, a s tím spojených úpravách na přechodném dopravním značení, zejména v návaznosti na vedení objízdných tras
- dále požadujeme provádět časté prohlídky umístěného přechodného dopravního značení (stav a vhodné umístění), rovněž pak zneplatnění stávajícího dopravního značení

Přechodná úprava provozu bude splňovat příslušné normy (ČSN EN 12899 – 1, ČSN EN 1436+A1) a technické podmínky TP 66 Zásady pro označování pracovních míst na pozemních komunikacích.

Návrh opatření obecné povahy příslušný silniční správní úřad nevydává, neboť přechodná úprava provozu je spojena s jiným správním rozhodováním, je stanovována v souvislosti s uzavírkou a objížďkou podle § 24 zákona č. 13/1997 Sb., ke které se dotčené orgány i účastníci vyjádřili.

Pro vydání opatření obecné povahy byly doloženy tyto podklady:

1. Žádost o vydání „Stanovení dopravního značení“ podaná společností GEFAB, spol. s r. o., IČO 41602901, Švédská 5, Brno
2. stanovisko k projektu vydané Policií ČR – KŘ DI Břeclav dne 14.05.2018 pod Č.j. KRPB-109465-2/ČJ-2018-060406-KAM
3. Projektová dokumentace zpracovaná společností GEFAB, spol. s r. o., IČO 41602901, Švédská 5, Brno

### Poučení:

V souladu s ustanovením § 77 odst. 5 zákona č. 361/2000 Sb., v platném znění:

- příslušný správní úřad nedoručuje návrh opatření obecné povahy a nevyzývá dotčené osoby k podávání připomínek a námitek
- opatření obecné povahy nabývá účinnosti pátým dnem po dni vyvěšení veřejné vyhlášky

V souladu s ustanovením § 173 odst. 2 zákona č. 500/2004 Sb., správní řád:

- proti opatření obecné povahy nelze podat opravný prostředek.

„otisk razítka“

Mgr. Dana Prajková v. r.  
vedoucí odboru dopravy

vyhotovila: Hana Řeháková  
referent státní správy a samosprávy  
oprávněná úřední osoba

**Přílohy:** ve formátu PDF

II/421 – Velké Pavlovice – aktualizace části objízdné trasy  
Detail II/421 Velké Pavlovice – průtah  
Detail II/421 Velké Pavlovice - Bořetice

**Toto oznámení musí být vyvěšeno nejméně po dobu 15 dnů (na úřední desce MěÚ Hustopeče, MěÚ Velké Pavlovice, OÚ Bořetice, OÚ Němčičky způsobem umožňující dálkový přístup)**

Vyvěšeno dne 16.5.2018 Sejmuto dne .....

Vyvěšeno v elektronické podobě dne 16.5.2018

Podpis a razítko oprávněné osoby, která potvrzuje vyvěšení a sejmutí oznámení

**Obdrží:**

**Navrhovatel:**

STRABAG a.s., odštěpný závod Morava, oblast Jih, IČO 60838744, Na bělidle č.p. 198/21, 150 00 Praha, kterého zastupuje GEFAB CS, spol. s r.o., Bc. Daneš Pulec, IČO 41602901, Švédská č.p. 324/5, 620 00 Brno

**Vlastník dotčené silnice II/421:**

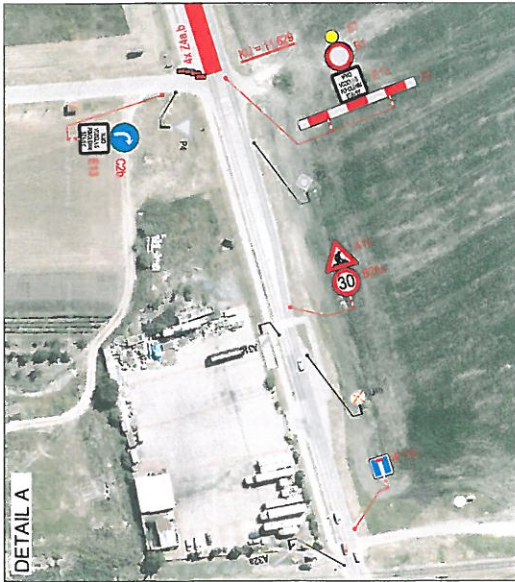
Správa a údržba silnic Jihomoravského kraje, příspěvková organizace kraje, oblast Jih, Lidická č.p. 132, 690 02 Břeclav

**Dotčený orgán:**

Krajské ředitelství policie Jihomoravského kraje, DI Břeclav

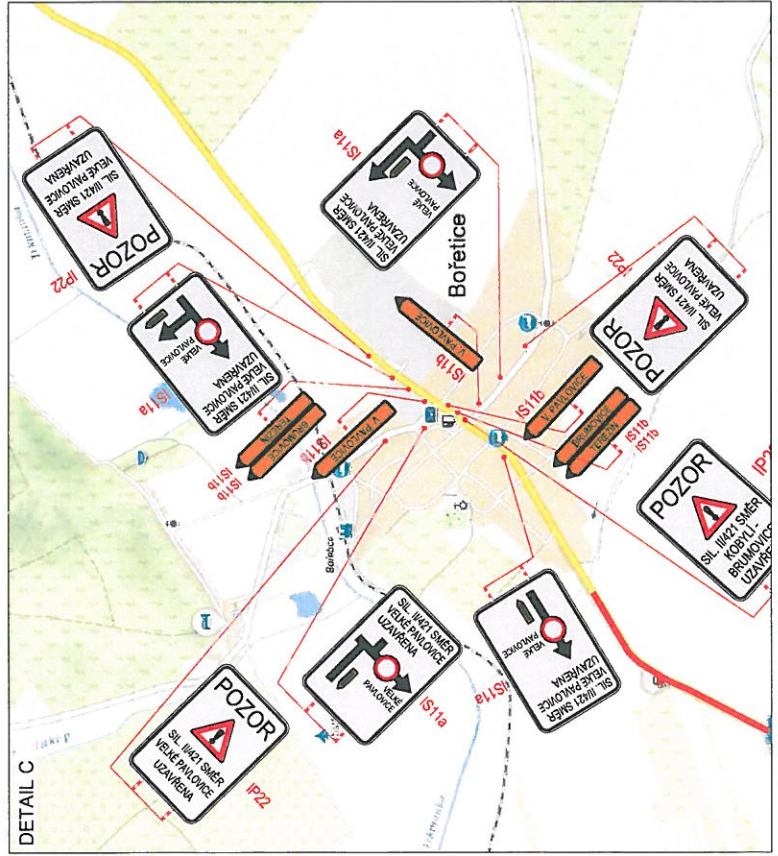
**Dále obdrží:**

Obec Bořetice, Bořetice č.p. 39, 691 08 Bořetice  
Obec Němčičky, Němčičky č.p. 221, 691 07 Němčičky  
Město Velké Pavlovice, Náměstí 9. Května č.p. 700/40, 691 06 Velké Pavlovice

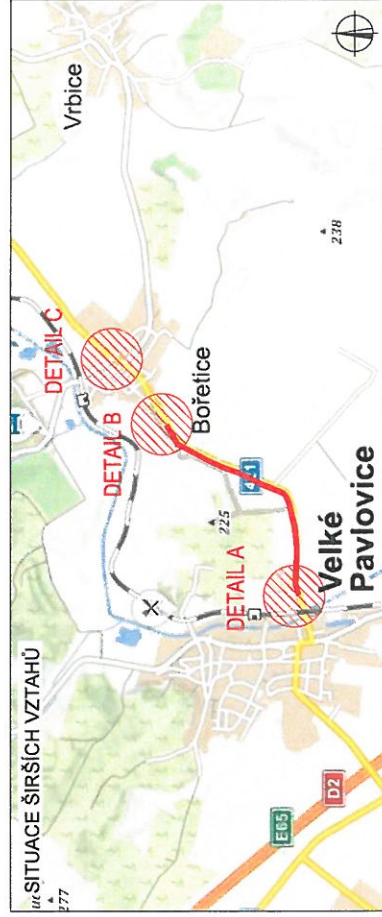


**LEGENDA**

- TRVALÉ SVISLÉ DOPRAVNÍ ZNAČENÍ (Permanent vertical traffic sign)
- DOČASNÉ ZNEPLATNĚNÉ TRVALÉ DOPRAVNÍ ZNAČENÍ (Temporary cancelled permanent traffic sign)
- NAVŘEZENÉ PŘECHODNÉ DOPRAVNÍ ZNAČENÍ (Proposed transitional traffic sign)
- UZAVŘENÝ ÚSEK (Closed section)



PLATNOST DOKUMENTACE	
POLICIE ČESKÉ REPUBLIKY - KRP JMK - DP	SOUHLASÍME S PDZ, ZUK, UZAVÍRKO A OBJÍZDNOU TRASOU.
PLATNOST TOHOTO VYJÁDRĚNÍ JE 1 ROK.	SOUHLASÍME S PDZ, ZUK, UZAVÍRKO A OBJÍZDNOU TRASOU.
SOUHLASÍME S PDZ, ZUK, UZAVÍRKO A OBJÍZDNOU TRASOU.	SOUHLASÍME S PDZ, ZUK, UZAVÍRKO A OBJÍZDNOU TRASOU.

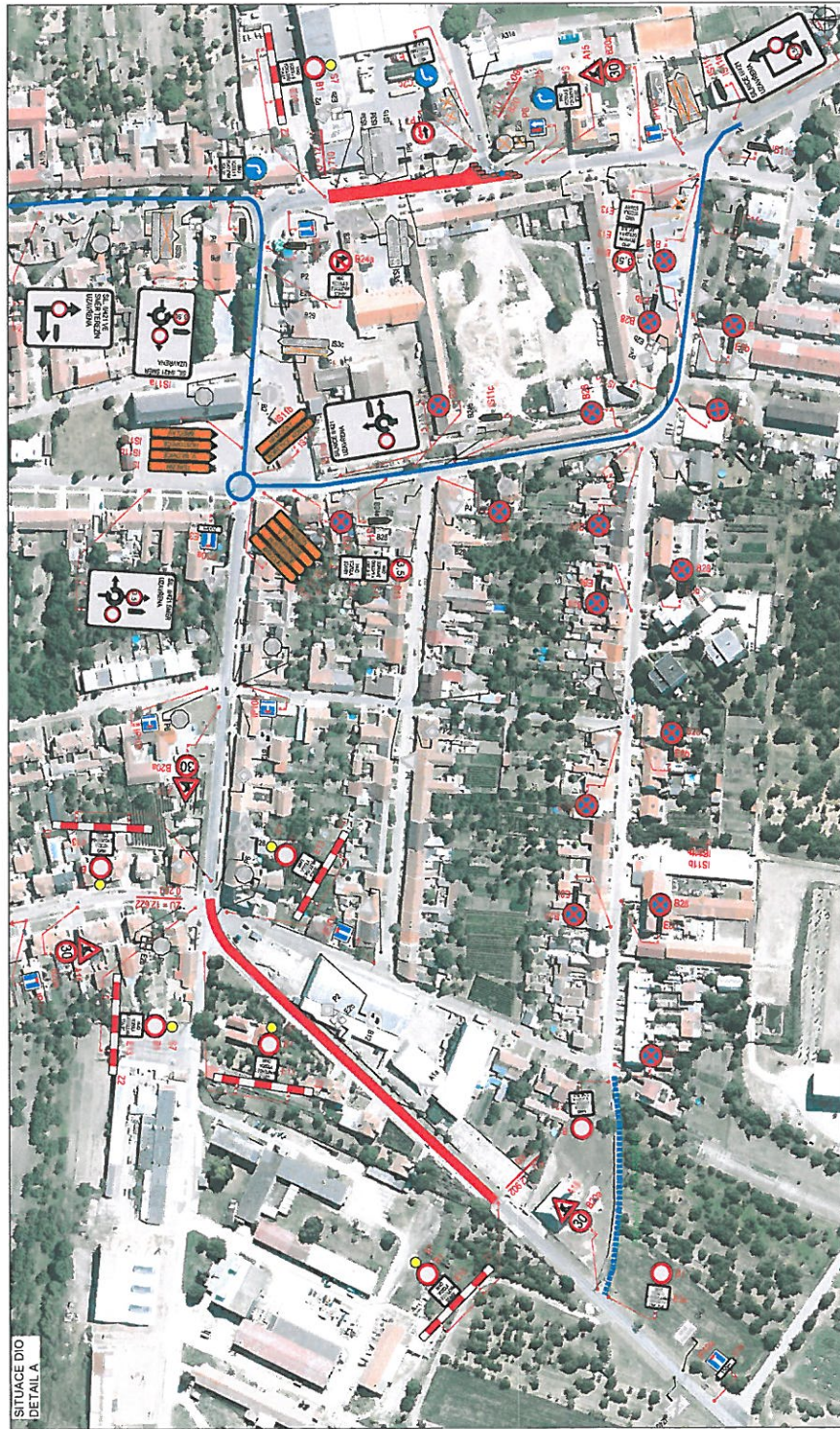


ZODPOVĚDNÝ PROJEKTANT:	Jakub Humpík	ČÍSLO ZNAČKY:	148/2017
VYPRACOVÁVÁ:	Ing. Jakub Beneš	DATUM:	V. 2018
KONTROLOVAL:	Bc. Današ Pulec	FORMÁT:	3x A4
NAZEV STAVBY:	<b>II/421 Terezín - Velké Pavlovice</b> REKONSTRUKCE SILNICE II/421 v úseku Bořetice - Velké Pavlovice v km 9,413 - 11,629 provozního staničení	MĚŘÍTKO:	-
OBSAH:	Situace dopravně-inženýrských opatření	ÚČEL:	RDS

GEFAB CS spol. s r.o.  
Švédské 5, 620 00 Brno  
http://www.gefab.cz

ČÍSLO PŘÍLOHY: 1

SOUPRAVA: 4



SITUACE DO  
DETAIL A

PLATNOST DOKUMENTACE	
POČÍTEČNÉ REPUBLIKY - 46P - JMK - DP	
PLATNOST TOTOHO VYJÁDŘENÍ JE 1 ROK	
SOUPRAVNĚ S PRŮZ. ZK. UZ. / ROKOU A OBJEZDOU TRASOU	
SOUPRAVNĚ S PRŮZ. ZK. UZ. / ROKOU A OBJEZDOU TRASOU	

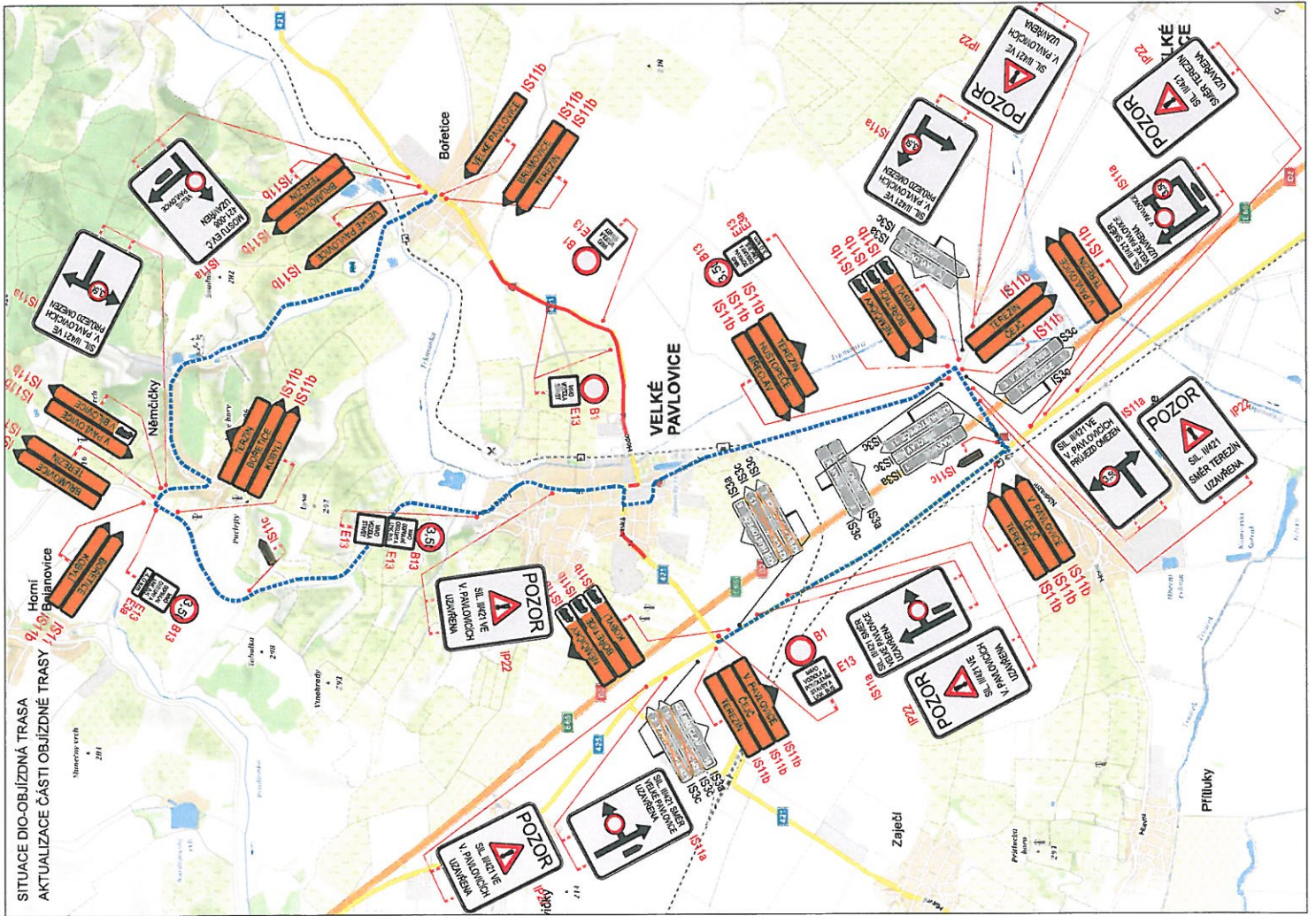
SITUACE ŠIRŠÍCH VZTAHŮ	
SOUPRAVNĚ S PRŮZ. ZK. UZ. / ROKOU A OBJEZDOU TRASOU	

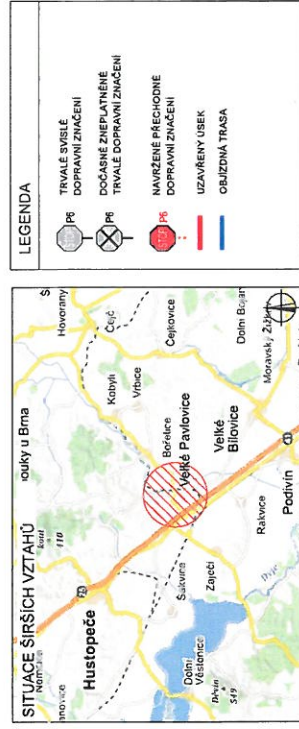
LEGENDA	
	TRVALÉ PŘÍSL. DOPRAVNÍ ZNAČENÍ
	DOČASNĚ ZNAČENÉ TRVALÉ DOPRAVNÍ ZNAČENÍ
	NÁVRŽENÉ PŘECHODNÉ DOPRAVNÍ ZNAČENÍ
	UZÁVNĚNÝ ÚSEK
	OBJEZDOVÁ TRASA

VEPŘÍROBNĚNÝ PROGRAM:	Jakub Humpálk
VYPRACOVAN:	Ing. Jakub Beneš
KONTROLOVAN:	Bc. Današ Fulic
HEZKY STAVBY:	148/2017
<b>II/421 Terezín - Velké Pavlovice</b>	DOKUM. V/2018
REKONSTRUKCE SILNICE II/421	FORMÁT: A4
v km 12,622 - 12,902 (0,000 - 0,280)	HEZROV: -
v km 12,090 - 12,200 (0,710 - 0,820)	OBJEK: RDS
OBJEK:	Situace dopravně-inženýrských opatření
	1
	3



PLATNOST DOKUMENTACE	
POUCIE ČESKÉ REPUBLIKY - IŘP.JMK - DP	SOUHLASÍME S POZ.ZUK. UZAVÍRKOU A OBJÍZDNOU TRASOU.
PLATNOST TOTOHO VYJÁDRĚNÍ JE 1 ROK	SOUHLASÍME S POZ.ZUK. UZAVÍRKOU A OBJÍZDNOU TRASOU.
	SOUHLASÍME S POZ.ZUK. UZAVÍRKOU A OBJÍZDNOU TRASOU.



ZODPOVĚDNÝ PROJEKTANT:	Jakub Humpál	ČÍSLO ZNAČKY:	148/2017
VYPRACOVAN:	Bc. Današ Pulc	DATAK:	III. 2018
KONTROLOVAN:	Jakub Humpál	FORMAT:	3x A4
NAZEV STAVBY:	II/421 Terezín - Velké Pavlovice	MEŘITKO:	-
	REKONSTRUKCE SILNICE II/421	ČLJL:	RDS
	AKTUALIZACE ČÁSTI OBJÍZDNÉ TRASY		
OBŠAH:	Situace dopravně-inženýrských opatření		

<b>URPAD</b>	2	3,4
CEJKA CS, s.r.l. s. r. o. Jičínská 5, 520 00 Brno <a href="http://www.cejka.cz">http://www.cejka.cz</a>		
SOUPRAVA:		