

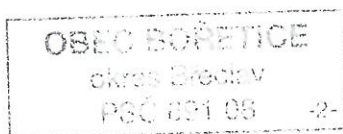
SEZNAM POZEMLKŮ

smlouva č.		p.č.
500	Pazderka Ladislav a Pazderková Blanka	133/169
501	Šafránek František	2722
502	Marie Bařinová	4440, 4441, 4461
503	Lejsková Ludmila	2721
504	Mainclová Klára	2607
505	Galová Anna	2718
506	Hiklová Alena	2726
507	Šebesta Stanislav	2691, 2713
508	Němeček Stanislav	2689
509	Zemědělské družstvo Bořetice	137/10, 209/11, 209/50, 243/55, 2680, 2683, 2685, 2686, 2687, 2688, 2693, 2710
510	Mareš Václav a Marešová Irena Šafařík Josef a Šafaříková Marie Šebesta Josef a Šebestová Anna Šebesta Luděk	st.1110
511	Dufek František a Dufková Milada	2609
512	Šebesta Jiří	2698, 2699, 2706
513	Frolich Antonín Frolich Jan	1586
514	Grůza Václav	2694
515	Kratochvílová Jaromíra	4246
516	Chrástková Anna	2700
517	Habřina Miroslav	2602, 2603/2, 2604/2, 2605
518	Juras Metoděj Jurasová Františka Jurasová Marie Surman František	2701
520	Kadlec Jiří	2708
521	Petrásek Jan	2483/8
522	Šlancar Jan	2692
523	Kučerová Božena Šumberák Leopold Šumberák Tomáš Šumberáková Anna Šumberáková Kateřina Šumberáková Růžena	2717
524	Vojtěšek František	2725
525	Vala Miloslav a Valová Dana	2610
526	Gloza František a Glozová Dáša	2704
527	Kuchyňková Jana	2715, 2716
528	Janošková Jarmila	2703
529	Oldřich Sadílek	243/1
530	Popovský Stanislav a Popovská Marie	2696
531	Chrástková Dagmar	2608
532	Burešová Marta	2702
533	IZO spol. s r.o.	1176/124, 1176/125
534	Procházka Jaroslav a Procházková Marie	4387/5
535	Hikl Pavol a Hiklová Alena	2724
536	Kuchyňka Jan	2707
537	Novák Josef	2681, 2682
538	Machovský Radek	2719
539	Roman Grégr Jan Kadlec Ing. Josef Maincl František Šafránek Zbyněk Vojtěšek	209/53, 209/61
540	Buchničková Zdeňka	2723/1
541	LOMAX & Co s.r.o.	1176/94, 1176/96, 1176/119
542	VINAŘSTVÍ SPRINGER a.s.	2705
543	Kuchyňka Jan a Kuchyňková Zdeňka Lejska Roman a Lejsková Zlata Příbyl Jan a Příbylová Ludmila Secká Jana	st.1105
544	Kadlecová Hana Kuchyňka Jan a Kuchyňková Zdeňka Lejska Roman a Lejsková Zlata Příbyl Jan a Příbylová Ludmila	st.1107
545	Polášek Jaroslav Zemědělské družstvo Bořetice	2711, 2712

546	Trýznová Jana Ing.	2695
547	Kadlec Jan	1630/41
548	Martinec Stanislav	4542
549	Macháč Josef MVDr.	4476
600	Rodinné vinařství Jedlička, Bořetice a.s.	2685/6
601	Vinařství Ludwig s.r.o.	3318/6
602	Obec Němčičky	3319/24

Pozemky, na které bude s jejich majiteli uzavřena „Smlouva o podmínkách provedení stavby a smlouva o budoucí smlouvě o zřízení věcného břemene“ a dále „Smlouva o zřízení věcného břemene – příloha č. 2 Smlouvy o podmínkách provedení stavby a smlouvy o budoucí smlouvě o zřízení věcného břemene“.

Schválené na V. mimořádného zasedání Zastupitelstva obce Bořetice, které se konalo 19. Května 2015.



František Petrásek, starosta