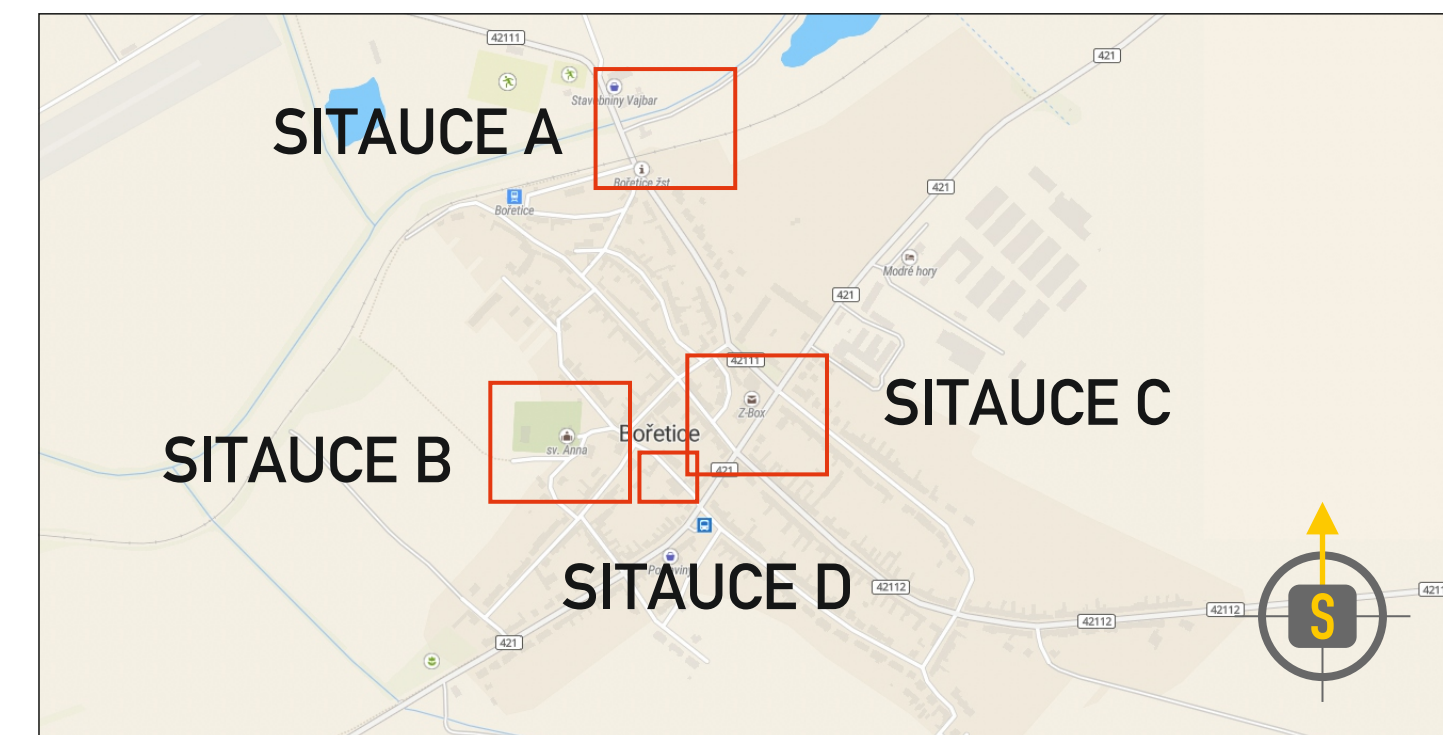
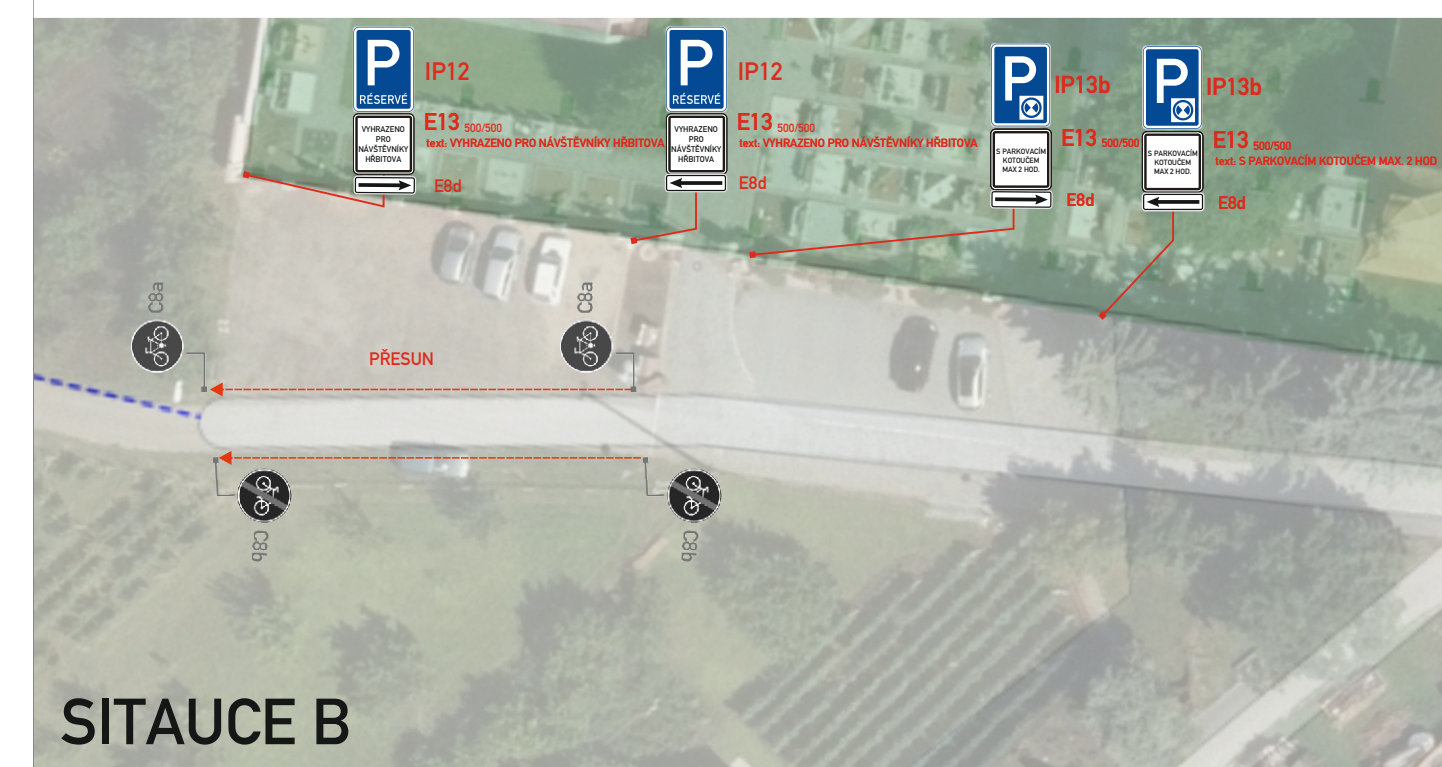
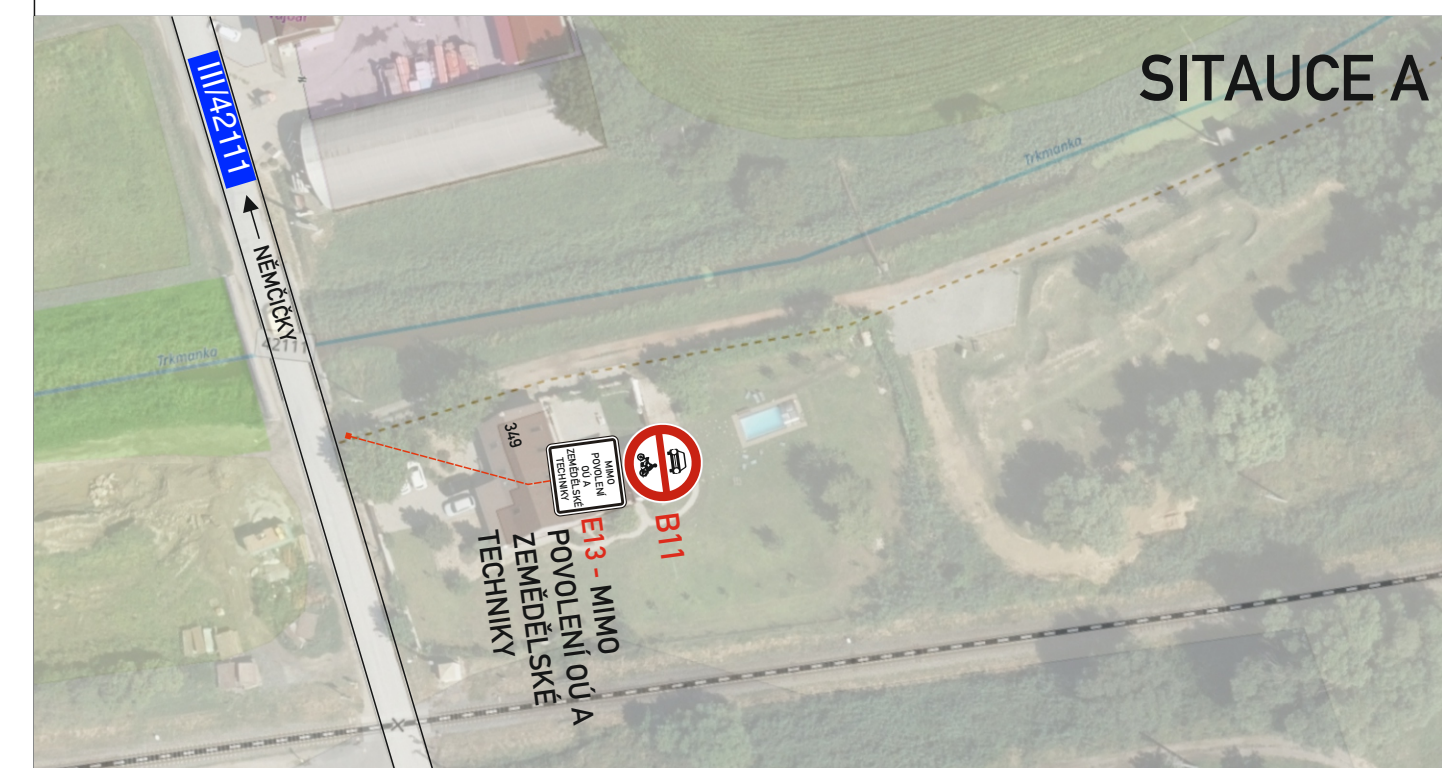


LEGENDA:

- TRVALÉ SVISLÉ DOPRAVNÍ ZNAČENÍ
- A15 - NOVĚ NAVRŽENÉ TRVALÉ SVISLÉ DOPRAVNÍ ZNAČENÍ DLE TP 65 STANOVÍ XX
- NAVRŽENO ODSTRANIT SVISLÉ DOPRAVNÍ ZNAČENÍ



SOUHLAS S PLATNOSTÍ DOKUMENTACE:

| | |
|--|---------------|
| POLICIE ČESKÉ REPUBLIKY - DOPRAVNÍ INSPEKTORÁT | OBEC BOŘETICE |
|--|---------------|

DOSIG PROJEKČNÍ ČINNOST TRVALÉ A PŘECHODNÉ DOPRAVNÍ ZNAČENÍ PRODEJ DOPRAVNÍHO ZNAČENÍ A ZAŘÍZENÍ
 tel.: 777 723 121 www.dosig.cz

| | | | |
|-----------------------|-----------------------|--|---|
| VEDOUCÍ PROJEKTANT | ING. FILIP HRUBÝ | | DOSIG s.r.o., Bratislavská 929/67, 69145 Podivín, IČ: 14001055, DIČ: CZ14001055 www.dosig.cz info@dosig.cz tel.: 777 723 121 |
| ZODPOVĚDNÝ PROJEKTANT | ING. KATEŘINA BORECKÁ | | |
| VYPRACOVAL | ING. FILIP HRUBÝ | | |
| KRAJ: JIHO-MORAVSKÝ | OKRES: BŘECLAV | | |

| | | | | |
|------------------------|---|--|---------------|----------|
| STAVBA: | BOŘETICE místní úprava dopravního značení | | INVESTOR | |
| TERMÍN: | | | FORMÁT | 4x A4 |
| Obsah schématu: | SITUACE MÍSTNÍ ÚPRAVY DOPRAVNÍHO ZNAČENÍ | | ČÍSLO ZAKÁZKY | F21056 |
| | | | ČÍSLO VÝKRESU | 1 |