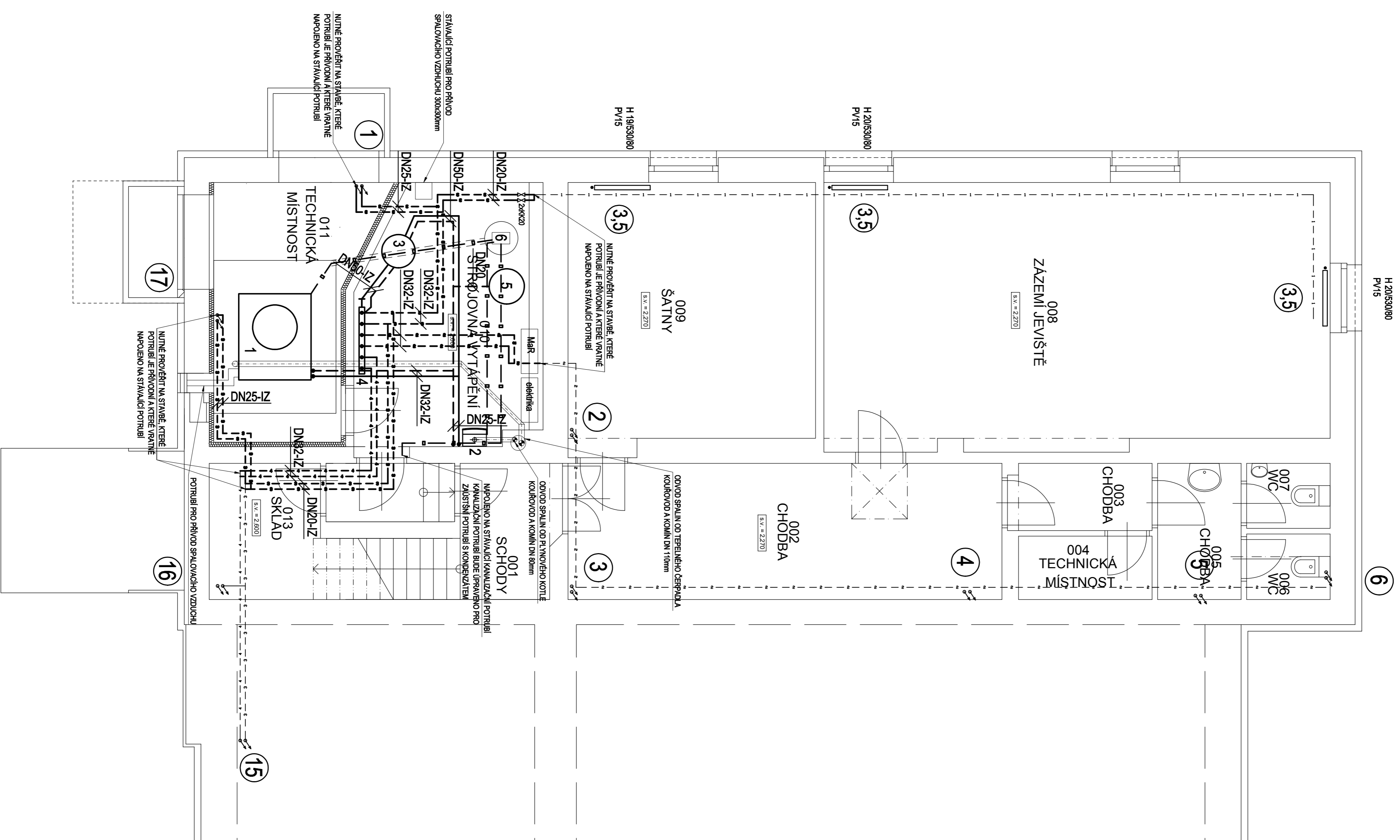


# PŮDORYS 1.PP



- LEGENDA**
- 1 - PŘIVOD TĚLESNÉ GERBALOU VZDUCHOVACÍ O VÝKONU 33,4 MW (PŘI TEPLINĚM SPÁDU 50/40 °C A VĚKOVĚM TĚPLOTĚ 7 °C)
  - 2 - PŘIVOD KONDENZAČNÍ KOTLE O VÝKONU 92,4 MW
  - 3 - AKUMULAČNÍ ZÁSOBNÍK O OBSAHU 300 LITRŮ
  - 4 - KOMBINOVANÝ ROZVEDIČOVACÍ A SŘEŽACÍ
  - 5 - MĚŘENÍKOVÁ EXPANZNÍ NÁDOBKA O OBSAHU 300 LITRŮ
  - 6 - KOTLOVÝ KOTLOVÝ VENTIL
  - 7 - KOTLOVÝ KOTLOVÝ VENTIL
  - 8 - KOTLOVÝ KOTLOVÝ VENTIL
  - 9 - KOTLOVÝ KOTLOVÝ VENTIL
  - 10 - KOTLOVÝ KOTLOVÝ VENTIL
  - 11 - KOTLOVÝ KOTLOVÝ VENTIL
  - 12 - KOTLOVÝ KOTLOVÝ VENTIL
  - 13 - KOTLOVÝ KOTLOVÝ VENTIL
  - 14 - KOTLOVÝ KOTLOVÝ VENTIL
  - 15 - KOTLOVÝ KOTLOVÝ VENTIL
  - 16 - KOTLOVÝ KOTLOVÝ VENTIL
  - 17 - KOTLOVÝ KOTLOVÝ VENTIL
  - 18 - KOTLOVÝ KOTLOVÝ VENTIL
  - 19 - KOTLOVÝ KOTLOVÝ VENTIL
  - 20 - KOTLOVÝ KOTLOVÝ VENTIL

1 - TER ČÍSLER  
M 1230/800 - LITNOVÉ ČLANKOVÉ OTOPNÉ TĚLESO  
H 1230/800 - LITNOVÉ ČLANKOVÉ OTOPNÉ TĚLESO  
POČET ČLANKŮ 12 VÝŠKA 80mm HLoubKY 80mm  
L 2750/150 - LITNOVÉ ČLANKOVÉ OTOPNÉ TĚLESO  
POČET ČLANKŮ 27 VÝŠKA 80mm HLoubKY 150mm  
D 2280/800 - OCELOVÉ DESKOVÉ OTOPNÉ TĚLESO  
TYP 22 VÝŠKY 900mm, DELKY 800mm  
R/15 - RADIÁTOROVÝ VENTIL, DN 15  
R/15 - RADIÁTOROVÝ VENTIL, DN 15  
- PŘIPOJENÍ NOVÉHO ZBRKLE TĚLA BŮDE PROVĚDENO OCELOVÝMI POTRUBÍMI  
- NOVÉ POTRUBÍ BŮDE VĚDENO VJEDNĚ POD STŘEŠNÍ  
- MÍSTNOSTI BŮDE VĚDĚNO IZOLOVANÉ POTRUBÍ V TECHNICKÉ  
- POTRUBÍ BŮDE IZOLOVANO IZOLACÍ VYHLÁŠKY 183/2007 Sb.  
- NA VŠECH OTOPNÝCH TĚLESECH BŮDE OSAZENA TERMOSTATIČKA HLAVICE  
VZDUCHOVACÍ OČENÍ OCELOVÝ POTRUBÍ  
DN 40 50 ... 3,2 m DN 65, 80 ... 4,2 m  
MINIMÁLNÍ SPÁD POTRUBÍ JE 3 ‰

- STOUPACÍ POTRUBÍ
- 10 ZÁKĚNÍ STOUPACÍ POTRUBÍ
- STAVJACÍ OTOPNÉ TĚLESO
- NOVÉ OTOPNÉ TĚLESO
- 20 PŘEDMÁSTAVĚNÍ RADIÁTOROVÉHO VENTILU
- NOVÉ VRÁTNE POTRUBÍ
- NOVÉ PŘIVODNÍ POTRUBÍ
- NOVÉ VRÁTNE POTRUBÍ VĚTVĚ C.2
- NOVÉ PŘIVODNÍ POTRUBÍ VĚTVĚ C.2
- STAVJACÍ POTRUBÍ VĚTVĚ C.3
- POTRUBÍ PRO ODVOD KONDENZÁTU

ZODPOVĚDNÝ PROJEKTANT Ing. Jan Novák	VYPRACOVANÉ Ing. Jan Novák	TECHNICKÁ KONTROLA Ing. Jan Novák
PROJEKT PROJEKT PROJEKT	VYTAPENÍ VYTAPENÍ VYTAPENÍ	VYTAPENÍ VYTAPENÍ VYTAPENÍ
INVESTOR : Obec Bavelice, č.p. 29, 691 03 Bavelice	KMÚ : JIHOMORAVSKÝ	ČÍSLO ZÁKAZY : 2013/01/D
NÁZEV KAPITOLY : Sítňání energetické náročnosti objektu obecního úřadu v obci Bavelice včetně výhledy zdrojů vytápění, č.p. 29 na parcelě č. 461	OBLEK : S001 - objekt obecního úřadu	FORMÁT A4 : 614
ČÁST : VYTAPENÍ	ČÍSLO VÝKRESU : F.01.01.02	DĚLNÍ PRŮBĚH : P5
		DATA : 12/2012
		VERZE : 1,30
		PRŮBĚH : P5

**DABONA**  
Soutěžní tým  
516 01 Pohořelov a Kolárovo  
kontakt: 420 484 531 538  
www.dabona.cz