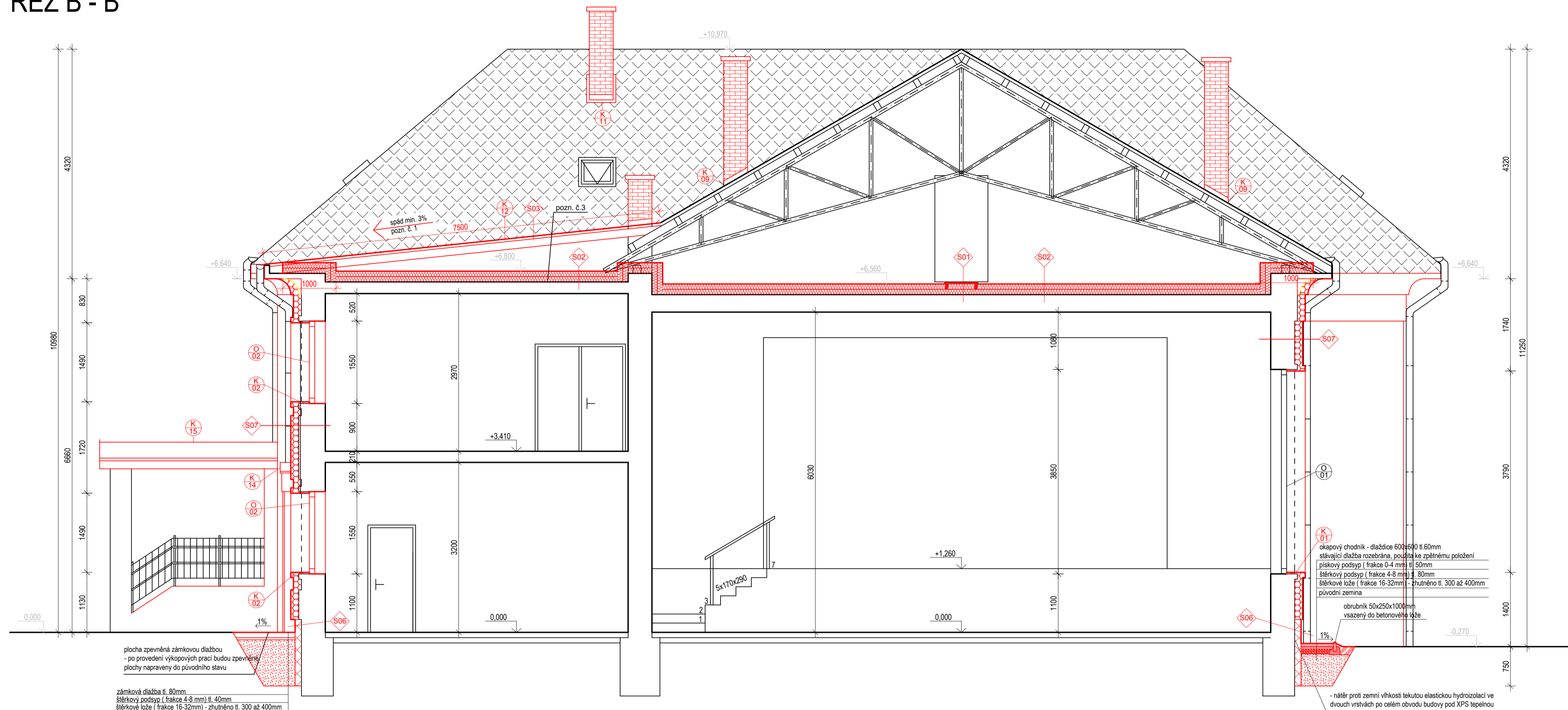
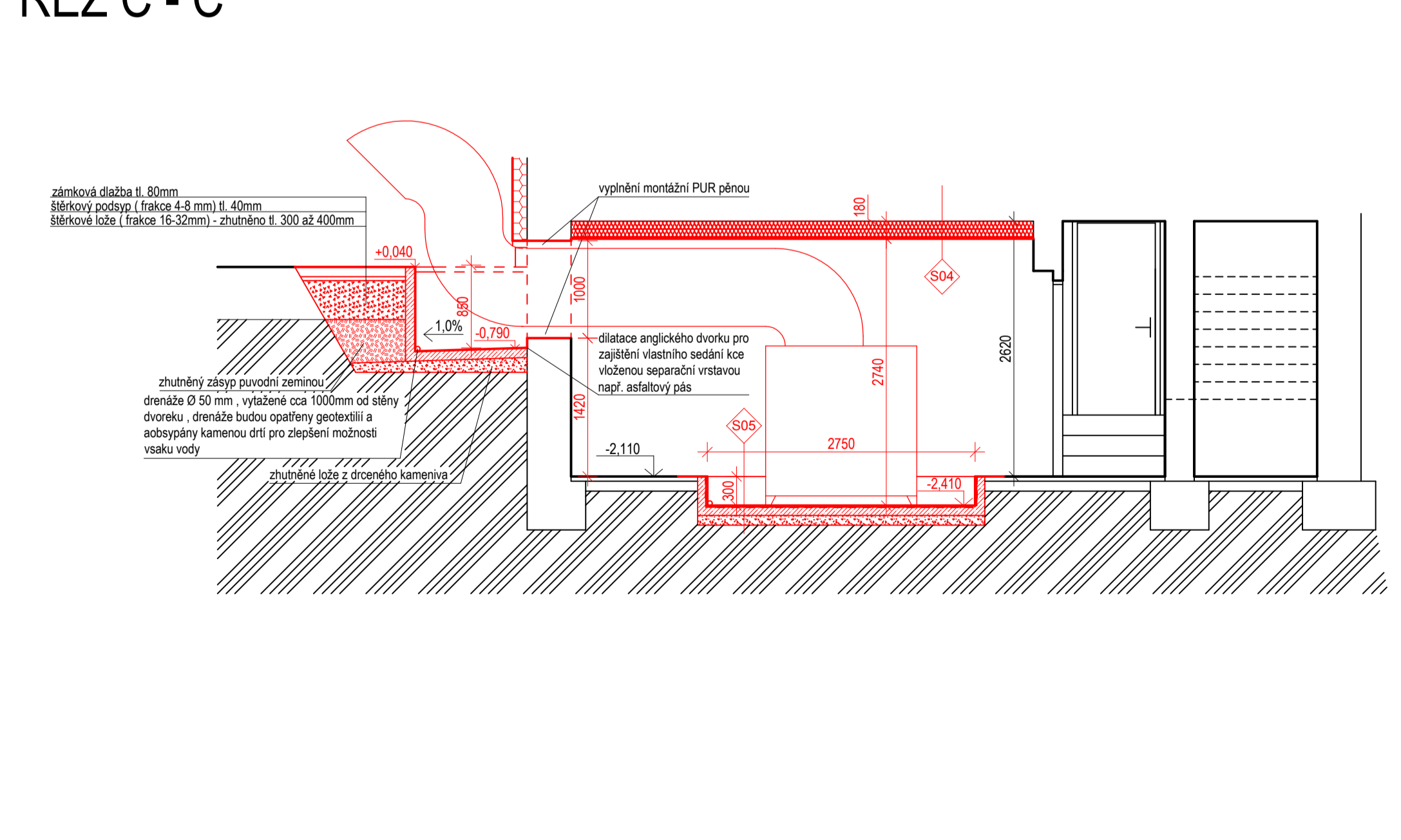


ŘEZ B - B



- ### LEGENDA MATERIÁLŮ
- STÁVAJÍCÍ KONSTRUKCE
 - NOVÉ KONSTRUKCE
 - štrkivý podsyp - původní
 - CP cementovápenná malta
 - zemina původní
 - POROTHERM 30 P+D cementovápenná malta
 - BOURANÉ KONSTRUKCE
 - POROTHERM 15 P+D cementovápenná malta
 - BOURANÉ KONSTRUKCE
 - TEPELNÁ IZOLACE XPS tl. 120mm (min. A=0,035 W/(m.K))
 - TEPELNÁ IZOLACE XPS tl. 50mm (min. A=0,035 W/(m.K))
 - TEPELNÁ IZOLACE XPS tl. 30mm (min. A=0,035 W/(m.K))
 - TEPELNÁ IZOLACE EPS PLUS tl. 150mm (min. A=0,032 W/(m.K))
 - TEPELNÁ IZOLACE EPS PLUS tl. 80mm (min. A=0,032 W/(m.K))
 - TEPELNÁ IZOLACE EPS PLUS tl. 30mm (min. A=0,032 W/(m.K))
 - TEPELNÁ IZOLACE MINERÁLNÍ VATA tl. 100mm (min. A=0,033 W/(m.K))
 - TEPELNÁ IZOLACE MINERÁLNÍ VATA tl. 50mm (min. A=0,033 W/(m.K))
 - NÁTĚR PROTI ZEMNÍ VLHKOSTI TEKUTOU ELASTICKOU HYDROIZOLACÍ ve dvou vrstvách, tl. 2mm
 - zhuťné štrkové lože (frakce 16-32 mm)
 - zhuťné původní zemina
 - štrkové lože (frakce 16-32mm) - zhuťné tl. 300 až 400mm
 - ODB desky rovná hrana, s úpravou do venkovního prostředí, tl. 22 mm

ŘEZ C - C



VÝPIS NOVÝCH SKLADEB KONSTRUKCÍ

- S01**
 - OSB deska, rovná hrana, určená do venkovního prostředí tl. 24mm
 - postranní hydroizolace, volně ložená s lepenými spoji (Sd=2m) tl. 0,22mm
 - tepelná izolace minerální vata (min. A=0,033 W/(m.K))
 - dřevěný hranol 50/100mm, impregnovaný proti dřevokazným houbám a škůdcům tl. 100mm
 - tepelná izolace minerální vata (min. A=0,033 W/(m.K))
 - dřevěný hranol 50/100mm, impregnovaný proti dřevokazným houbám a škůdcům tl. 100mm
 - parotěsná hydroizolace, volně ložená s lepenými spoji Sd=50m tl. 0,25mm
 - konstrukce stropu - pravděpodobná skladba konstrukce popsána v technické zprávě
- S02**
 - postranní hydroizolace, volně ložená s lepenými spoji (Sd=2m) tl. 0,22mm
 - tepelná izolace minerální vata (min. A=0,033 W/(m.K))
 - dřevěný hranol 50/100mm, impregnovaný proti dřevokazným houbám a škůdcům tl. 100mm
 - tepelná izolace minerální vata (min. A=0,033 W/(m.K))
 - dřevěný hranol 50/100mm, impregnovaný proti dřevokazným houbám a škůdcům tl. 100mm
 - parotěsná hydroizolace, volně ložená s lepenými spoji Sd=50m tl. 0,25mm
 - konstrukce stropu - pravděpodobná skladba konstrukce popsána v technické zprávě
- S03**
 - plechová falcovaná krytina z TiZn plechu s dvojitou stojatou drážkou, připravená k podkladu spojkami
 - povrchová úprava bude provedena náštěrem v barevném odstínu dle investora (1x základ, 2x email) tl. 0,55mm
 - obšitý a vyspravený stávající podklad tl. 50mm
 - OSB deska, rovná hrana, určená do venkovního prostředí tl. 24mm
 - konstrukce stropu - pravděpodobná skladba konstrukce popsána v technické zprávě
- S04**
 - akustická (teplná) izolace + nosný rošt podhledu 2x80x160mm
 - postranní folie (Sd=2m) tl. 0,22mm
 - cementovápenná deska, rovná hrana, určená do venkovního prostředí, spáry vyplněny tvrdým průhledným těletem tl. 12mm
 - povrchová úprava: základní nátěr, síťková hmota, barevná lakovací krasna, omítka bílé barvy
- S05**
 - nátěr proti zemní vlhkosti tekutou elastickou hydroizolací ve dvou vrstvách tl. 2mm
 - betonová deska z C 20/25 vyzružená karsití (díř 6mm, oka 10x10cm) tl. 100mm
 - zhuťný štrkivý podsyp (frakce 16 - 32mm) tl. 100mm
 - konstrukce stropu - pravděpodobná skladba konstrukce popsána v technické zprávě
- S06**
 - povrchová úprava soklu - tenkovrstvá akrylátová mozaiková hrubozrnná omítka včetně penetrace tl. 3mm
 - lepicí stěrka s vřícenou skotostřílní síťovinou tl. 3mm
 - tepelná izolace XPS, min. A=0,035 W/(m.K) tl. 120mm
 - lepicí stěrka tl. 3mm
- S07**
 - povrchová úprava zdiva - tenkovrstvá silikonová zrnitá omítka včetně penetrace vnějších stěn tl. 1,5mm
 - lepicí stěrka s vřícenou skotostřílní síťovinou tl. 3mm
 - tepelná izolace EPS PLUS, min. A=0,032 W/(m.K) tl. 150mm
 - lepicí stěrka tl. 3mm
 - vyrovnávací cementová malta, očástená a vyspravený stávající podklad tl. 3mm
 - stávající konstrukce zdiva - pravděpodobná skladba konstrukce je popsána v technické zprávě
- S08**
 - povrchová úprava - tenkovrstvá silikonová zrnitá omítka včetně penetrace vnějších stěn tl. 1,5mm
 - lepicí stěrka s vřícenou skotostřílní síťovinou tl. 3mm
 - tepelná izolace minerální vata, min. A=0,032 W/(m.K) tl. 50mm
 - lepicí stěrka tl. 3mm
 - vyrovnávací cementová malta, očástená a vyspravený stávající podklad tl. 3mm
 - stávající konstrukce
- S09**
 - plechová falcovaná krytina z TiZn plechu s dvojitou stojatou drážkou, připravená k podkladu spojkami
 - povrchová úprava bude provedena náštěrem v barevném odstínu dle investora (1x základ, 2x email) tl. 0,55mm
 - obšitý a vyspravený stávající podklad tl. 50mm
 - tepelná izolace minerální vata, min. A=0,032 W/(m.K) tl. 50mm
 - lepicí stěrka tl. 3mm
 - vyrovnávací cementová malta, očástená a vyspravený stávající podklad tl. 3mm
 - stávající konstrukce

- ### POZNÁMKA:
- pozn. č.1 dešťové svodné potrubí bude před montáží zateplovacího systému demontováno, a to tak by se dalo použít pro zpětnou montáž
 - pozn. č.2 veškeré nové stávající korové konstrukce (např. dešťové žlaby, svody, opechování říms, parapety, atd.) bude maleno 1x základový nátěr + 2x email
 - pozn. č.3 jelikož nebylo možné nahlédnout do skladby střešní konstrukce, projektant si vyhrazuje právo na změnu navrhovaného řešení dle zjištěné skutečnosti
 - pozn. č.4 před zahájením bouracích prací je nutné seznámit se s celým souborem dokumentace a textovou částí nevyjímaje
 - bourací práce budou probíhat v souladu s bezpečnosti práce, veškeré konstrukce podepřané bouranou konstrukcí budou zabezpečeny proti posunutí nebo zborcení
 - pozn. č.5 před zahájením bouracích prací je nutné ujistit se, že v těchto konstrukcích nevedou žádné instalace (slaboproud, vodovod, plyn, ...)
 - pozn. č.6 veškeré zachované stávající fasádní prvky (hrmosenod, osvětlení, ...) budou nově ukotveny s ohledem na materiál a tloušťku nového zateplení na fasádě
 - pozn. č.7 specifikace, umístění a rozměry otvorů je nutné před zahájením výroby doměřit dle skutečného stavu
 - pozn. č.8 ETICS bude proveden dle technologických pokynů a dle platných ČSN, tzn. včetně zkoušek soudržnosti s podkladem, včetně všech doplňků, atd.)
 - pozn. č.9 projektant si vyhrazuje právo na základě nově zjištěných poznatků upravit navrhované řešení
 - pozn. č.10 okna, dveře, zámečnické výrobky a klempířské výrobky budou podrobně popsány v příslušných výpisech

ČÍSLO	DATUM	POPIS ZMĚNY	JMÉNO	PODPIS
1				
2				
3				
4				
5				
6				
7				
8				
9				
10				

ZODPOVĚDNÝ PROJEKTANT Ing. Zdeněk Míkulcýj	VYPRACOVAL : Ing. Štěpánka Trejnarová	TECHNICKÁ KONTROLA : Ing. Zdeněk Míkulcýj	Sokolovské 682 516 01 Rychnov nad Kněžnou kontakt: +420 484 531 538 dabona@dabona.eu www.dabona.eu
PROFESE : STAVEBNÍ	PROFESE : STAVEBNÍ	PROFESE : STAVEBNÍ	
INVESTOR : Obec Bořetice	KRAJ : JIHOVMORAVSKÝ	ČÍSLO ZAKÁZKY	2013/01/D
NAZEV AKCE : Snižování energetické náročnosti objektu obecního úřadu v obci Bořetice včetně výměny zdroje vytápění, č.p. 39 na parcele č. 461	FORMÁT A4	DRUH PROJEKTU	PS
OBJEKT : S001 – objekt obecního úřadu	DATUM	12/2012	
ČÁST : STAVEBNÍ	MĚŘÍTKO	1:50	
NAZEV VÝKRESU : 2013.01.010 Snižování energetické náročnosti objektu OB Bořetice č.p. 39	ČÍSLO VÝKRESU :	F.01.ST.19	PÁŘE Č.:
Řez B-B; C-C – nový stav			