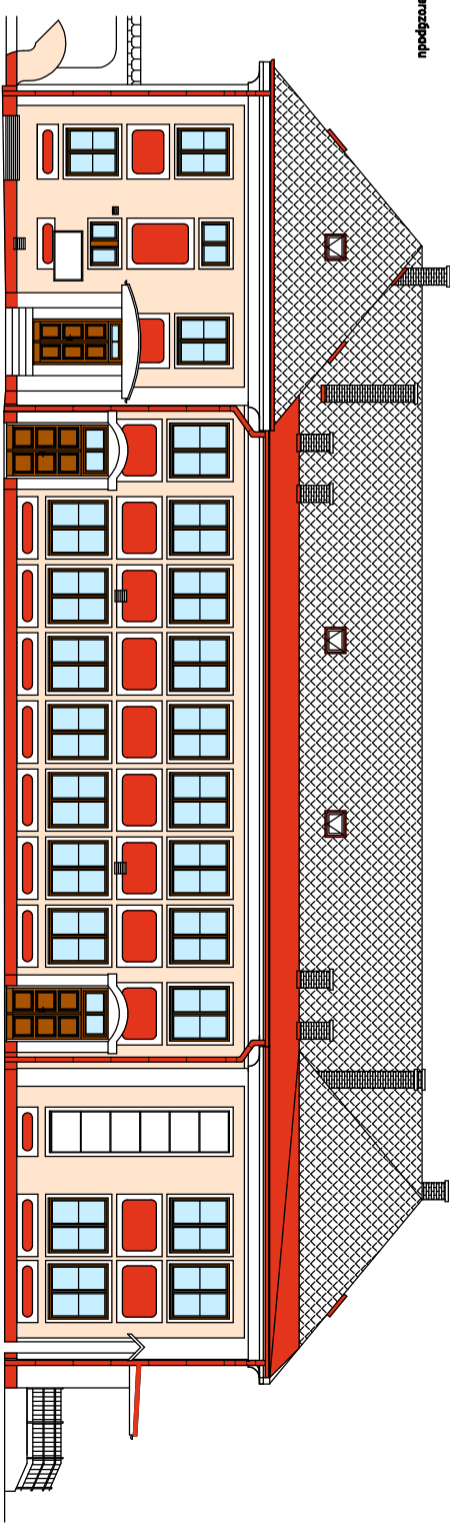
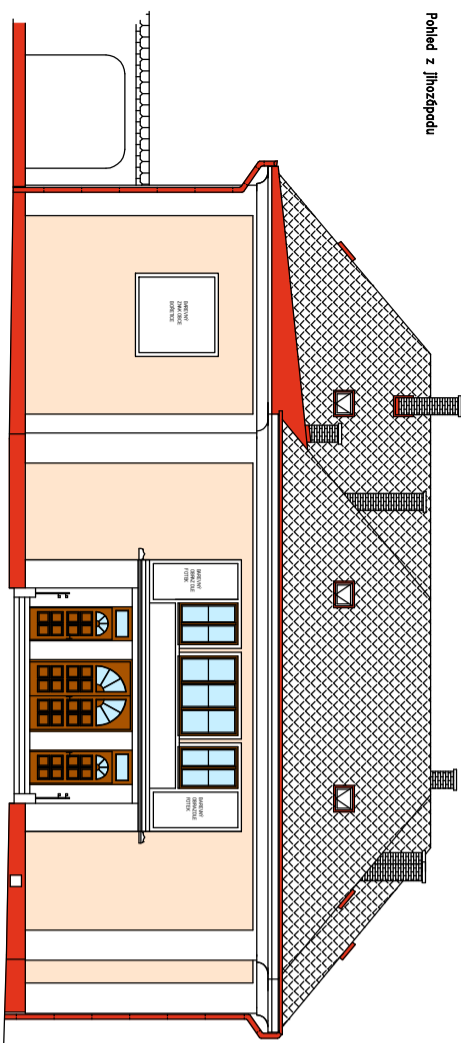


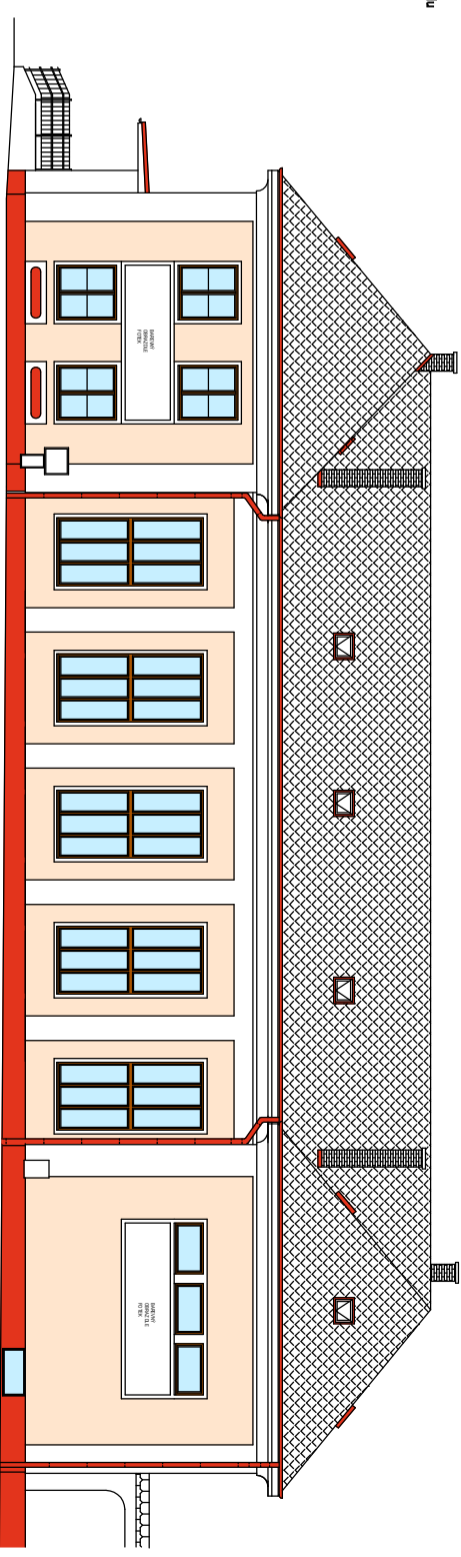
Pohled za severovýchodu



Pohled za severovýchodu




Pohled z jihuozpadu



Pohled z jihuozpadu

POZNÁMKA:

- pozn. č. 1 před realizací barevné úpravy fasády si přesné barevné odstíny RAL vybere investor dle vlastního uvážení
- pozn. č. 2 odstín barev pro nátěr nových prvků z TiZn si vybere investor

ZODPOVĚDNÝ PROJEKTANT Ing. Zdeněk Mikulecký	VYPRACOVAL : Ing. Světlana Trejtnarová	TECHNICKÁ KONTROLA : Ing. Zdeněk Mikulecký	 <p>Sokolovská 682 516 01 Rychnov nad Kněžnou kontakt: +420 494 531 538 dabona@dabona.eu www.dabona.eu</p>
PROFESE : STAVEBNÍ	PROFESE : STAVEBNÍ	PROFESE : STAVEBNÍ	
OBEC: Borečice	KRAJ : JIHOOMORAVSKÝ	ČÍSLO ZAKÁZKY	2013/01/D
INVESTOR : Obec Borečice, č.p. 39, 691 08 Borečice	NÁZEV AKCE : Snížení energetické náročnosti objektu obecního úřadu v obci Borečice včetně výměny zdroje vytápění, č.p. 39 na parcele č. 461	FORMÁT A4	2A4
OBJEKT : S001 – objekt obecního úřadu	ČÁST : STAVEBNÍ	DRUH PROJEKTU	PS
		DATUM	12/2012
		MĚŘÍTKO	1:200
NÁZEV VÝKRESU : 2013_01_010 Snížení energetické náročnosti objektu 00 Borečice.dwg	Pohledy – návrh barevného řešení	ČÍSLO VÝKRESU : F.01.ST.24	PARÉ č.: