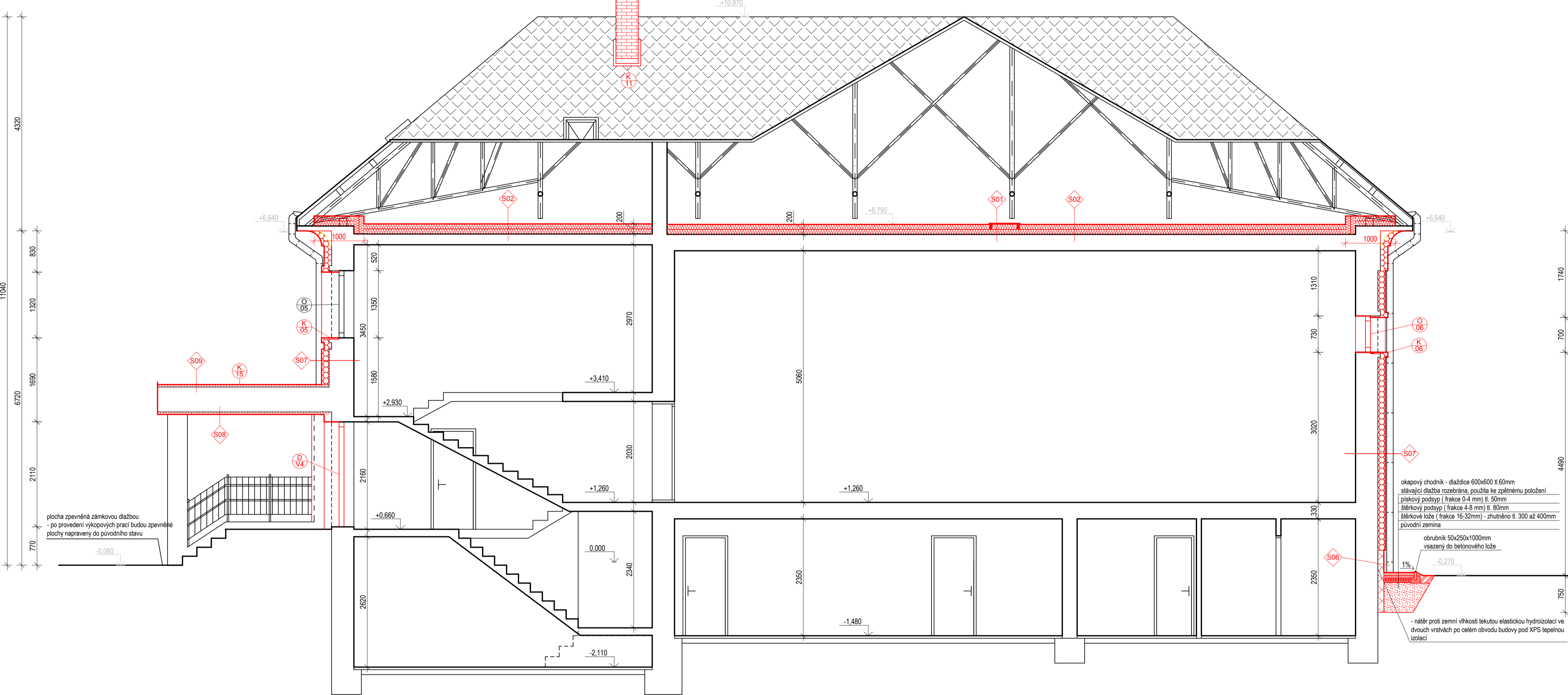


ŘEZ A - A



LEGENDA MATERIÁLŮ	
	STÁVAJÍCÍ KONSTRUKCE
	NOVÉ KONSTRUKCE
	štěrkový podsyp - původní
	zemina původní
	BOURANÉ KONSTRUKCE
	BOURANÉ KONSTRUKCE
	CP cementovápenná malta
	POROTHERM 30 P+D cementovápenná malta
	POROTHERM 15 P+D cementovápenná malta
	TEPELNÁ IZOLACE XPS tl.120mm (min. $\lambda=0,035$ W/(m.K))
	TEPELNÁ IZOLACE XPS tl.50mm (min. $\lambda=0,035$ W/(m.K))
	TEPELNÁ IZOLACE XPS tl.30mm (min. $\lambda=0,035$ W/(m.K))
	TEPELNÁ IZOLACE EPS PLUS tl.150mm (min. $\lambda=0,032$ W/(m.K))
	TEPELNÁ IZOLACE EPS PLUS tl.80mm (min. $\lambda=0,032$ W/(m.K))
	TEPELNÁ IZOLACE EPS PLUS tl.30mm (min. $\lambda=0,032$ W/(m.K))
	TEPELNÁ IZOLACE MINERÁLNÍ VATA tl.100mm (min. $\lambda=0,033$ W/(m.K))
	TEPELNÁ IZOLACE MINERÁLNÍ VATA tl.50mm (min. $\lambda=0,033$ W/(m.K))
	NÁTĚR PROTI ZEMNÍ VLHKOSTI TEKUTOU ELASTICKOU HYDROIZOLACÍ ve dvouch vrstvách, tl.2mm
	zhrutněné štěrkové lože (frakce 16-32 mm)
	zhrutněná původní zemina
	štěrkové lože (frakce 16-32mm) - zhrutněno tl. 300 až 400mm
	OSB desky rovná hrana, s úpravou do venkovního prostředí, tl. 22 mm

POZNÁMKA:

pozn. č.1 dešťové svodné potrubí bude před montáží zateplovacího systému demontováno, a to tak by se dalo použít pro zpětnou montáž

pozn. č.2 veškeré nové stávající kovové konstrukce (např. dešťové slatky, svody, oplechování fims, parapety, atd. bude nařeno 1x základový nátěr + 2x email

pozn. č.3 před zahájením bouracích prací je nutné seznámit se s celým souborem dokumentace s textovou částí nevylímaje - bourací práce budou probíhat v souladu s bezpečnosti práce, veškeré konstrukce podepřené bouranou konstrukcí budou zabezpečeny proti posunutí nebo zborcení

pozn. č.4 před zahájením bouracích prací je nutné ujistit se, že v těchto konstrukcích nevedou žádné instalace (slaboproud, vodovodní, plyn, ...)

pozn. č.5 veškeré zachované stávající fasádní prvky (hrmosenod, osvětlení, ...) budou nově ukotveny s ohledem na materiál a tloušťku nového zateplení na fasádě

pozn. č.6 specifikace, umístění a rozměry otvorů je nutné před zahájením výroby otvorů doměřit dle skutečného stavu

pozn. č.7 ETICS bude proveden dle technologických pokynů a dle platných ČSN, tzn. včetně zkoušek soudržnosti s podkladem, včetně všech doplňků, atd.)

pozn. č.8 projektant si vyhrazuje právo na základě nové zjištěných poznatků upravit navrhované řešení

pozn. č.9 okna, dveře, zámečnické výrobky a klempířské výrobky budou podrobně popsány v příslušných výpisech

VÝPIS NOVÝCH SKLADEB KONSTRUKCÍ

- S01**
 - OSB deska, rovná hrana, určená do venkovního prostředí tl. 24mm
 - pojistná hydroizolace, volně ložená s lepenými spoji (Sd=2m) tl. 0,22mm
 - tepelná izolace minerální vata (min. $\lambda=0,033$ W/(m.K))
 - dřevěný hranol 50x100mm, impregnovaný proti dřevokazným houbám a škůdcům tl. 100mm
 - tepelná izolace minerální vata (min. $\lambda=0,033$ W/(m.K))
 - dřevěný hranol 50x100mm, impregnovaný proti dřevokazným houbám a škůdcům tl. 100mm
 - parotěsná hydroizolace, volně ložená s lepenými spoji Sd=50m tl. 0,25mm
 - konstrukce stropu - pravděpodobná skladba konstrukce popsána v technické zprávě
- S02**
 - pojistná hydroizolace, volně ložená s lepenými spoji (Sd=2m) tl. 0,22mm
 - tepelná izolace minerální vata (min. $\lambda=0,033$ W/(m.K))
 - dřevěný hranol 50x100mm, impregnovaný proti dřevokazným houbám a škůdcům tl. 100mm
 - tepelná izolace minerální vata (min. $\lambda=0,033$ W/(m.K))
 - dřevěný hranol 50x100mm, impregnovaný proti dřevokazným houbám a škůdcům tl. 100mm
 - parotěsná hydroizolace, volně ložená s lepenými spoji Sd=50m tl. 0,25mm
 - konstrukce stropu - pravděpodobná skladba konstrukce popsána v technické zprávě
- S03**
 - plechová falcovaná krytina z TiZn plechu s dvojitou stojatou drážkou, připravená k podkladu spojkami
 - povrchová úprava bude provedena nátěrem v barevném odstínu dle investora (1x základ, 2x email) tl. 0,55mm
 - lepicí sítě s vřetenou sklotextilní síťovinou tl. 3mm
 - pojistná fóie s nakášovanou stukturouvo rohůž (Sd=0,02m) tl. 10mm
 - OSB deska, rovná hrana, určená do venkovního prostředí tl. 24mm
 - konstrukce stropu - pravděpodobná skladba konstrukce popsána v technické zprávě
- S04**
 - akustická (tepelná) izolace - nosný rošt podhledu 2x80xht. 160mm
 - pojistná fóie (Sd=2m) tl. 0,22mm
 - cementovápenná deska, rovná hrana, určená do venkovního prostředí, spáry vyplněny tvrdě pružným tmelem tl. 12mm
 - povrchová úprava základní nátěr, štěrková hmota, barevná omítka bílé barvy
- S05**
 - nátěr proti zemní vlhkosti tekutou elastickou hydroizolací ve dvouch vrstvách tl. 2mm
 - betonová deska z C 20/25 vyztužená karsití (drát 6mm, oka 10x10cm) tl. 100mm
 - zhrutněný štěrkový podsyp (frakce 16 - 32mm) tl. 100mm
 - konstrukce stropu - pravděpodobná skladba konstrukce popsána v technické zprávě
- S06**
 - povrchová úprava spáry - tenkovrstvá akrylátová mozaiková hrubozrnná omítka včetně penetrace tl. 3mm
 - lepicí sítě s vřetenou sklotextilní síťovinou tl. 3mm
 - tepelná izolace XPS, min. $\lambda=0,035$ W/(m.K)) tl. 120mm
 - lepicí sítě tl. 3mm
- S07**
 - povrchová úprava zdíva - tenkovrstvá silikonová zrnitá omítka včetně penetrace vnějších stěn tl. 1,5mm
 - lepicí sítě s vřetenou sklotextilní síťovinou tl. 3mm
 - tepelná izolace EPS PLUS, min. $\lambda=0,032$ W/(m.K)) tl. 150mm
 - lepicí sítě tl. 3mm
 - vyrovnávací cementová malta, očištěný a vyspravený stávající podklad
 - stávající konstrukce zdíva - pravděpodobná skladba konstrukce je popsána v technické zprávě
- S08**
 - povrchová úprava - tenkovrstvá silikonová zrnitá omítka včetně penetrace vnějších stěn tl. 1,5mm
 - lepicí sítě s vřetenou sklotextilní síťovinou tl. 3mm
 - tepelná izolace minerální vata, min. $\lambda=0,032$ W/(m.K)) tl. 50mm
 - lepicí sítě tl. 3mm
 - vyrovnávací cementová malta, očištěný a vyspravený stávající podklad
 - stávající konstrukce
- S09**
 - plechová falcovaná krytina z TiZn plechu s dvojitou stojatou drážkou, připravená k podkladu spojkami
 - povrchová úprava bude provedena nátěrem v barevném odstínu dle investora (1x základ, 2x email) tl. 0,55mm
 - lepicí sítě s vřetenou sklotextilní síťovinou tl. 3mm
 - tepelná izolace minerální vata, min. $\lambda=0,032$ W/(m.K)) tl. 50mm
 - lepicí sítě tl. 3mm
 - vyrovnávací cementová malta, očištěný a vyspravený stávající podklad
 - stávající konstrukce

REVIZE	ČÍSLO	DATUM	POPIS ZMĚNY	JMÉNO	PODPIS
	1				
	2				
	3				
	4				
	5				
	6				
	7				
	8				
	9				
	10				

ZODPOVĚDNÝ PROJEKTANT Ing. Zdeněk Míkulcýj PROFESE : STAVEBNÍ	VYPRACOVAL : Ing. Světlana Trejnarová PROFESE : STAVEBNÍ	TECHNICKÁ KONTROLA : Ing. Zdeněk Míkulcýj PROFESE : STAVEBNÍ	DABONA Sokolovské 682 516 01 Rychov nad Kněžnou kontakt: +420 484 531 538 dabona@dabona.eu www.dabona.eu
INVESTOR : Obec Boletice, č.p. 39, 691 08 Boletice	KRAJ : JIHOHMORAVSKÝ	ČÍSLO ZAKÁZKY	2013/01/D
NAZEV AKCE : Snižování energetické náročnosti objektu obecního úřadu v obci Boletice včetně výměry zdrojů vytápění, č.p. 39 na parcele č. 461	FORMÁT A4	16M4	
OBJEKT : S001 – objekt obecního úřadu	DRUH PROJEKTU	PS	
ČÁST : STAVEBNÍ	DATUM	12/2012	
	MĚŘÍTKO	1:50	
NAZEV VÝKRESU : 2013_01_010_Schéma energetické náročnosti objektu OB Boletice.dwg	ČÍSLO VÝKRESU :	F.01.ST.18	PÁŘE Č.:
	Řez A-A – nový stav		