

E. ON Distribuce, a.s., F. A. Gerstnera 2151/6, 370 01 České Budějovice

E. ON Distribuce, a.s.

OBEC BOŘETICE		Číslo dopor.:
Došlo dne: 3.7.2019		Zpracovatel:
Č.j.: 560/1019		Ukládací znak:
Příloha:		

F. A. Gerstnera 2151/6
370 01 České Budějovice
www.eon.cz

info@eon.cz

Naše značka
190344362

České Budějovice, 03.07.2019

Věc: Oznámení o přerušení dodávky elektrické energie

Dovolujeme si Vás upozornit, že v katastru Vaší obce / Vašeho města bude z důvodu plánovaných prací na zařízení distribuční soustavy nutné dočasně přerušit dodávku elektrické energie. Rozsah přerušení dodávky elektřiny naleznete v příloze tohoto dopisu.

E.ON Distribuce, a.s. je povinna oznamovat podle ustanovení § 25, odst. 5 zákona č. 458/2000 Sb., o podmínkách podnikání a o výkonu státní správy v energetických odvětvích a o změně některých zákonů (energetický zákon) započetí a skončení omezení nebo přerušení dodávky elektřiny způsobem v místě obvyklým, nejméně však 15 dnů předem.

Dovolujeme si Vás proto zdvořile požádat o součinnost, a prosíme Vás o umístění obsahu oznámení, které je v příloze tohoto dopisu na úřední desku městského / obecního úřadu, případně o zprostředkování obsahu oznámení obyvatelům dalším způsobem v místě obvyklým, nejpozději 15 dnů před termínem přerušení dodávky elektřiny.

Předem děkujeme za Váš vstřícný přístup.

S přátelským pozdravem

E. ON Distribuce, a.s.

Sídlo společnosti:
České Budějovice
Společnost je zapsána
v Obchodním rejstříku
vedeném Krajským soudem
v Českých Budějovicích,
oddíl B, vložka 1772.
IČ: 28085400
DIČ: CZ28085400

Oznámení o přerušení dodávky elektrické energie

Z důvodu plánovaných prací na zařízení distribuční soustavy - rekonstrukcí, oprav, údržbových a revizních prací - bude přerušena dodávka elektrické energie:

Dne 14.08.2019 od 08:00 hod do 16:00 hod

Obec	Část obce
Bořetice	Bořetice

Vypnutá oblast:

Odstávkou budou dotčeny trafostanice:

Bořetice Za Humny (500037)

Bořetice Kobylská (500026)

Bořetice U Nádraží (500033)

Bořetice Hora (703154)

část obce od č.p. 192 po č.p. 419, část obce od č.p.467 a 374 (COOP) po č.p. 495 a 502 (včetně č.p.168)

část obce od č.p. 2 po č.p. 417 včetně Obecního úřadu č.p. 39, č.p. 503 (Pošta), č.p. 509, 1, parc.č.2584/9 a 2584/1

část obce č.p. 479 po č.p. 142 (včetně č.p.490 a 220) a č.p. 343 po č.p. 186

část obce od č.p. 271 a 51 po parc.č.787 a č.p.92 (včetně č.p.551)

část obce od č.p. 513 a 453 po č.p.141 a 481 (včetně č.p.71, 329, 317 a 280)

lokalita sklepů část ul. od č.p.559 a parc.č.4570 po parc.č.981 a 1032 (včetně parc.č. 1086 a 1087)

od parc.č.1048 po parc.č.1033

od parc.č.456 a 4567 po parc.č.626 a č.p.521

Přesný rozsah vypnutí na příložených situačních mapách.

Dále budou odstávkou dotčeny odběratelské trafostanice:

Bořetice Lomax (703356)

Bořetice BPE Agrikomp (500038)

Bořetice Izo (501153)

Bořetice Posklizňová Linka (500029)

Společnost E.ON Distribuce, a.s. jako provozovatel distribuční soustavy je k provedení tohoto nezbytného kroku oprávněna na základě ustanovení § 25 odst. (3) písmeno c) bod 5 zákona č. 458/2000 Sb. ve znění pozdějších předpisů (energetický zákon). Žádáme odběratele el.energie o

Upozornění:

V době přerušení dodávky elektřiny je nutné z důvodu bezpečnosti považovat energetické zařízení za zařízení pod napětím.

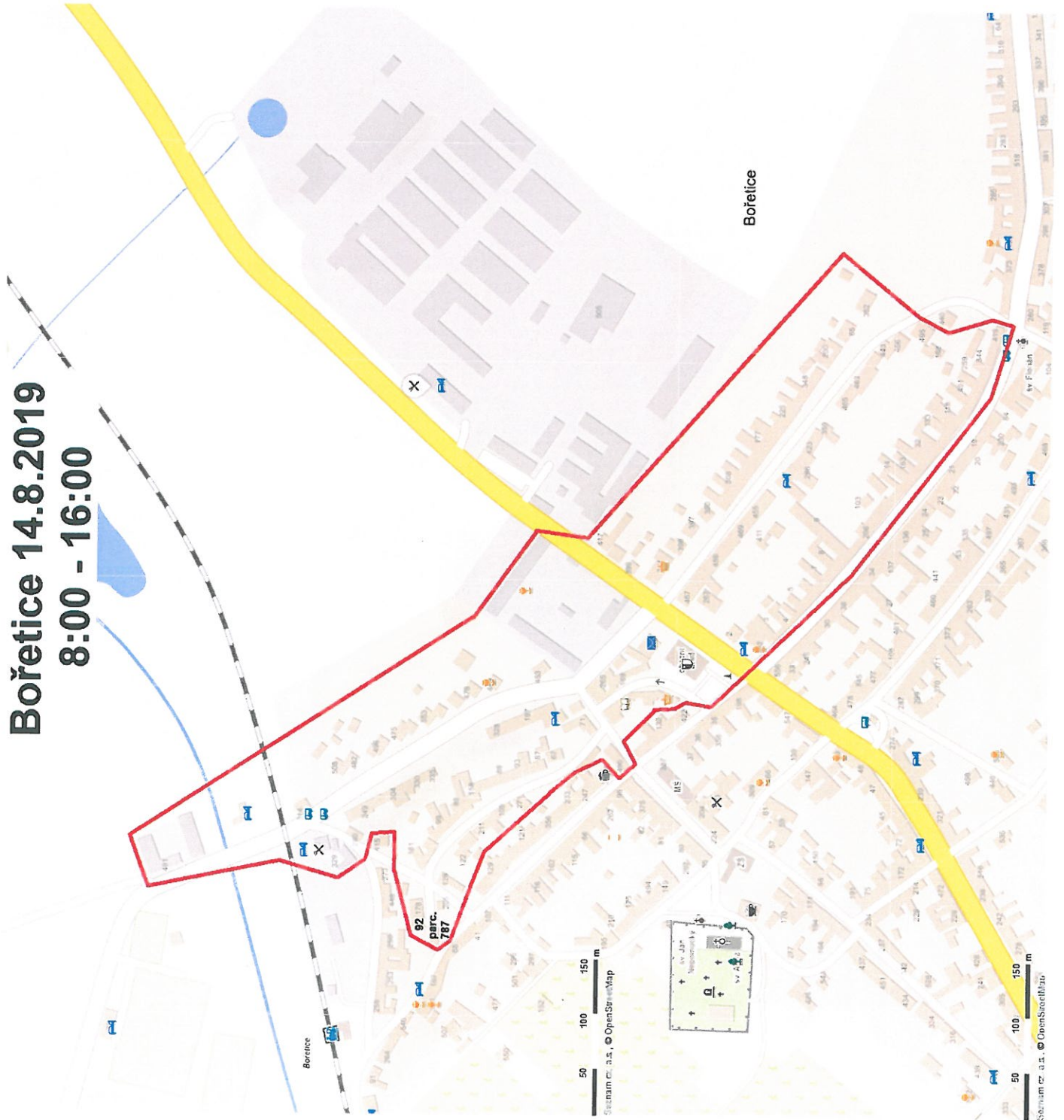
Případné použití vlastního náhradního zdroje v době přerušení dodávky elektřiny je nutné předem vždy projednat se společností E.ON Česká republika, s.r.o.

Pro případné další informace volejte E.ON Poruchovou linku 800 22 55 77 nebo navštivte www.eon.cz, kde v části věnované distribuci najdete další informace o přerušení dodávek elektřiny, nebo použijte přímo adresu <http://portal.eon.cz/cs/otg/>.

Děkujeme Vám za pochopení.

E.ON Distribuce, a.s.

Bořetice 14.8.2019 8:00 - 16:00



Bořetice 14.8.2019

8:00 - 16:00

