

# MĚSTSKÝ ÚŘAD HUSTOPEČE

Dukelské nám. 2/2, 693 17 Hustopeče

ODBOR DOPRAVY



SPISOVÁ ZN.: dop/2677/13/393  
Č.J.: MUH/ 22746/13/393  
VYŘIZUJE: Hana Řeháková  
TEL.: 519441098  
E-MAIL: rehakova.dopravni@hustopece-city.cz

DATUM: 31.5.2013

OBEC BOŘETICE		Číslo dopr.:
Došlo dne: 5.6.2013		Pracovatel:
Č.j.: 407,408/2013		Ukázkový znak:
Příloha:		

## ROZHODNUTÍ POVOLENÍ UZAVÍRKY

Městský úřad Hustopeče, jako silniční správní úřad příslušný podle § 40 odst. 4 písm. a) a odst. 5 písm. c) zákona č. 13/1997 Sb., o pozemních komunikacích, ve znění pozdějších předpisů (dále jen "zákon o pozemních komunikacích"), ve správním řízení přezkoumal žádost o povolení uzavírky, kterou dne 27.3.2013 podal

**AGROTEC AUTOKLUB v AČR, Ing. Martin Rada, IČO 71249109, Brněnská 12, 693 01 Hustopeče**

(dále jen "žadatel"), a na základě tohoto přezkoumání, souhlasu Policie ČR – DI Břeclav a souhlasu vlastníka komunikace - podle § 24 zákona o pozemních komunikacích a § 39 odst. 5 vyhlášky č. 104/1997 Sb., kterou se provádí zákon o pozemních komunikacích, ve znění pozdějších předpisů

**p o v o l u j e**

úplnou uzavírku pozemní komunikace:

### IX. AGROTEC PETRONAS SYNTIUM RALLY 2013

#### součást EVROPSKÉHO POHÁRU FIA zóny střed s koeficientem 5

(dále jen "uzavírka") v době od 21.6.2013 do 22.6.2013 v tomto rozsahu:

uzavírka silnic II/420, III/42111, III/42114, III/4217 – v pátek 21. 6. 2013

uzavírka silnic II/381, III/42114, III/42111 – v sobotu 22. 6. 2013

uzavírka místní komunikace na Dukelském náměstí v Hustopečích – 21. 6. a 22. 6. 2013

objíždňá trasa je vedena po okolních pozemních komunikacích

závod a objíždňá trasa se dotkne zájmů silnic II/421, II/420, II/381, III/42114, III/4217, III/42111, III/0511, III/0541 a místních komunikací na ulici Dukelské náměstí a Smetanova v Hustopečích

#### Pro uzavírku stanoví tyto podmínky:

1. Žadatel zajistí osazení dopravního značení uzavírky a objížděky. Dopravní značení bude v souladu s ustanoveními zákona č. 361/2000 Sb., o provozu na pozemních komunikacích a o změnách některých zákonů (zákon o silničním provozu), ve znění pozdějších předpisů a vyhlášky č. 30/2001 Sb., kterou se provádějí pravidla provozu na pozemních komunikacích a úprava a řízení provozu na pozemních komunikacích, ve znění pozdějších předpisů. Žadatel odpovídá za stav dopravního značení po celou dobu uzavírky.
2. Umístění dopravních značek, včetně označení objížděkových tras, bude provedeno v souladu se stanovením přechodné úpravy provozu ze dne 31. 5. 2013 č.j. MUH/22740/13/393.
3. V časech, kdy budou jednotlivé úseky uzavřeny, bude z těchto uzavřených úseků v rámci bezpečnosti 100% vyloučena doprava a volný pohyb osob.

4. Po ukončení závodu budou odstraněna zařízení, označení apod. uzavírky a musí být zajištěno původní značení ve smyslu vyhlášky č. 30/2001 Sb., kterou se provádějí pravidla provozu na pozemních komunikacích a úprava a řízení provozu na pozemních komunikacích, ve znění pozdějších předpisů.
5. Za průběh uzavírky odpovídá žadatel - **AGROTEC AUTOKLUB v AČR, Ing. Martin Rada, tel. 602 702 420**

Účastníci řízení, na něž se vztahuje rozhodnutí správního orgánu:

AGROTEC AUTOKLUB v AČR, Brněnská 12, 693 01 Hustopeče

#### **Odůvodnění:**

Žadatel podal dne 27.3.2013 žádost o povolení uzavírky pozemní komunikace z důvodu pořádání IX. AGROTEC PETRONAS SYNTIUM RALLY 2013.

Dne 22. 5. 2013 byla správnímu orgánu předána situace jednotlivých uzavírek a objížděk ve dnech 21. 6. a 22. 6. 2013. Dále byly dne 28. 5. 2013 správnímu úřadu doručeny souhlasy obcí, které jsou dotčeny uzavírkami a objížděnými trasami během konání automobilové rallye. Tyto jsou doplněny i o souhlasy vlastníků veřejně přístupných účelových komunikací s jejich využitím pro výše uváděnou rallye. Všichni níže uvedení souhlasili i se seznamovacími jízdami, které proběhnou v pátek 21. 6. 2013 od 18 – 0.35 hod. pro RZ 2,4 „Němčičky“ a v sobotu 22. 6. 2013 od 13 do 19 hod. pro RZ 10,12 „Diváky“ s úplným uzavřením provozu.

Dle souhlasu s uzavírkami pozemních komunikací v době trvání automobilové rallye ve dnech 21. 6. 2013 a 22. 6. 2013 z hlediska linkové osobní dopravy, který vydal KÚ Jihomoravského kraje, odbor dopravy dne 23. 5. 2013 pod Č.j.: JMK 57942/2013, bylo konání rallye projednáno zástupcem žadatele s koordinátorem Integrovaného dopravního systému JmK společností KORDIS JMK, a.s. a s dopravním úřadem. Je zpracován plán vedení spojů linkové osobní dopravy po dobu konání automobilové rallye.

Správní úřad upozorňuje na stávající objížděnou trasu, která je stanovena z důvodu probíhající rekonstrukce silnice II/380 v k. ú. Těšany. Tato objížděná tras vede po silnici III/0511, II/381 a III/41612 přes obce Šitbořice, Nikolčice a Křepice.

Silniční správní úřad žádost podle § 39 odst. 1 a 2 vyhlášky č. 104/1997 Sb., kterou se provádí zákon o pozemních komunikacích, ve znění pozdějších předpisů posoudil a po projednání podle § 24 odst. 2 písm. a) až c) zákona o pozemních komunikacích a na základě souhlasu příslušného orgánu Policie České republiky podle § 24 zákona o pozemních komunikacích a § 39 odst. 4 a 5 vyhlášky č. 104/1997 Sb., kterou se provádí zákon o pozemních komunikacích, ve znění pozdějších předpisů povolil uzavírku pozemní komunikace za podmínek stanovených ve výroku tohoto rozhodnutí.

Účastníci řízení - další osoby dotčené pořádáním automobilové rallye:

Správa a údržba silnic Jihomoravského kraje, příspěvková organizace kraje, Město Hustopeče, Město Velké Pavlovice, Město Klobouky u Brna, Městys Boleradice, Městys Velké Němčice, Obec Bořetice, Obec Diváky, Obec Křepice, Obec Kurdějov, Obec Němčičky, Obec Nikolčice, Obec Popice, Obec Starovice, Obec Strachotín, Obec Šitbořice, Obec Uherčice, Zemědělské družstvo Velké Pavlovice, Zemědělské družstvo Bořetice, ZEMAX Šitbořice, a.s., Lesy České republiky, s.p., Lesní závod Židlochovice, ZEMOS a.s., a.s.

Vypořádání s návrhy a námitkami účastníků:

- Účastníci neuplatnili návrhy a námitky.

Doložená vyjádření účastníků a dotčených orgánů k podkladům rozhodnutí:

- Předchozí souhlas se zvláštním užíváním pozemní komunikace a stanovisko k přechodnému dopravnímu značení vydané dne 16. 5. 2013 Policií ČR – DI Břeclav pod Č.j.: KRPB-119839-2/ČJ-2013-060406-KAM.
- Souhlas úplnými uzavírkami pozemních komunikací v době trvání automobilové rallye vydaný KÚ Jihomoravského kraje, odborem dopravy dne 23. 5. 2013 pod Č.j.: JMK 57942/2013



- Situace uzavírek a objízdných tras automobilové rallye, pro dny 21. 6. a 22. 6. 2013, ověřená Správou a údržbou silnic Jihomoravského kraje, p. o. k., oblast Břeclav dne 17. 5. 2013
- Souhlasy obcí a organizací dotčených automobilovou rallye byly doručeny správnímu úřadu dne 28. 5. 2013:
  - Město Hustopeče
  - Město Velké Pavlovice
  - Město Klobouky u Brna
  - Městys Boleradice
  - Městys Velké Němčice
  - Obec Bořetice
  - Obec Diváky
  - Obec Křepice
  - Obec Kurdějov,
  - Obec Němčičky
  - Obec Nikolčice
  - Obec Popice
  - Obec Starovice
  - Obec Strachotín
  - Obec Šitbořice
  - Obec Uherčice
  - Zemědělské družstvo Velké Pavlovice
  - Zemědělské družstvo Bořetice
  - ZEMAX Šitbořice, a.s.
  - Lesy České republiky, s.p.
  - ZEMOS, a.s.

**Poučení účastníků:**

Proti tomuto rozhodnutí se lze odvolat do 15 dnů ode dne jeho oznámení k odboru dopravy Krajského úřadu Jihomoravského kraje Brno podáním u zdejšího správního orgánu. Odvolání proti tomuto rozhodnutí nemá podle § 24 odst. 4 zákona o pozemních komunikacích odkladný účinek.

Odvolání se podává s potřebným počtem stejnopisů tak, aby jeden stejnopis zůstal správnímu orgánu a aby každý účastník dostal jeden stejnopis. Nepodá-li účastník potřebný počet stejnopisů, vyhotoví je správní orgán na náklady účastníka.

Odvoláním lze napadnout výrokovou část rozhodnutí, jednotlivý výrok nebo jeho vedlejší ustanovení. Odvolání jen proti odůvodnění rozhodnutí je nepřipustné.

Nedodržení termínů nebo dalších podmínek uvedených v rozhodnutí bude posuzováno jako správní delikt podle § 42b odst. 1 písm. a) zákona o pozemních komunikacích pro právnické osoby s možností sankce až do výše 500.000,- Kč.

Mgr. Dana Prajková  
vedoucí odboru dopravy

vyhotovila: Hana Řeháková  
referent státní správy a samosprávy  
oprávněná úřední osoba

otisk úředního razítka

**Obdrží:**účastníci (dodejky)

AGROTEC AUTOKLUB v AČR, Brněnská č.p. 12/74, 693 01 Hustopeče u Brna  
Správa a údržba silnic Jihomoravského kraje, příspěvková organizace kraje, IDDS: k3nk8e7  
sídlo: Žerotínovo náměstí č.p. 3/5, 601 82 Brno-město

Město Hustopeče, IDDS: z34bt3y  
sídlo: Dukelské nám. č.p. 2/2, 693 01 Hustopeče u Brna

Město Velké Pavlovice, IDDS: xvqban6  
sídlo: Náměstí 9. Května č.p. 700/40, 691 06 Velké Pavlovice

Město Klobouky u Brna, IDDS: 92bbdmw  
sídlo: nám. Míru č.p. 169/1, 691 72 Klobouky u Brna

Městys Boleradice, IDDS: ur9bfec  
sídlo: Boleradice č.p. 401, 691 12 Boleradice

Městys Velké Němčice, IDDS: xtvbsjt  
sídlo: Městečko č.p. 85, 691 63 Velké Němčice

Obec Bořetice, IDDS: jttbmr2  
sídlo: Bořetice č.p. 39, 691 08 Bořetice u Hustopečí

Obec Diváky, IDDS: 4weaz7h  
sídlo: Diváky č.p. 110, 691 71 Diváky

Obec Křepice, IDDS: 8cva2n5  
sídlo: Křepice č.p. 25, 691 65 Křepice u Hustopečí

Obec Kurdějov, IDDS: nsba2nc  
sídlo: Kurdějov č.p. 137, 693 01 Hustopeče u Brna

Obec Němčičky, IDDS: 4ynb28y  
sídlo: Němčičky č.p. 221, 691 07 Němčičky u Břeclavi

Obec Nikolčice, IDDS: p9qbnr4  
sídlo: Nikolčice č.p. 85, 691 71 Diváky

Obec Popice, IDDS: f4sbue4  
sídlo: Hlavní č.p. 62, 691 27 Popice

Obec Starovice, IDDS: 6qwbg6v  
sídlo: Starovice č.p. 180, 693 01 Hustopeče u Brna

Obec Strachotín, IDDS: z2ma2kb  
sídlo: Osvobození č.p. 87, Strachotín, 693 01 Hustopeče u Brna

Obec Šitbořice, IDDS: evubbis  
sídlo: Osvobození č.p. 92, 691 76 Šitbořice

Obec Uherčice, IDDS: iica2vh  
sídlo: Uherčice č.p. 32, 691 62 Uherčice u Hustopečí

Zemědělské družstvo Velké Pavlovice, IDDS: 99ncvxw  
sídlo: Brněnská č.p. 29/10, 691 06 Velké Pavlovice

Zemědělské družstvo Bořetice, IDDS: nv6cv4f  
sídlo: Bořetice č.p. 445, 691 08 Bořetice u Hustopečí

ZEMAX Šitbořice, a.s., IDDS: 3n9g4y7  
sídlo: Brněnská č.p. 577, 691 76 Šitbořice

Lesy České republiky, s.p., IČO 42196451, Lesní závod Židlochovice, IDDS: e8jcfns  
sídlo: Přemyslova č.p. 1106/19, Nový Hradec Králové, 500 08 Hradec Králové 8

ZEMOS a.s., IČO 63470381, a.s., IDDS: bf8g69s  
sídlo: Jízdárenská č.p. 493, 691 63 Velké Němčice

dotčené správní úřady

Krajské ředitelství policie Jihomoravského kraje, IČO 75151499, DI Břeclav, IDDS: jydai6g  
sídlo: Národních hrdinů č.p. 18/15, 690 02 Břeclav 2

Krajský úřad Jihomoravského kraje, IČO 70888337, Odbor dopravy, IDDS: x2pbqzq  
sídlo: Žerotínovo náměstí č.p. 449/5, 602 00 Brno 2

ostatní

Hasičský záchranný sbor Jihomoravského kraje, IČO 70884099, ÚO Břeclav, IDDS: ybiaiuv  
sídlo: Zubatého č.p. 685/1, Zábřdovice, 614 00 Brno 14  
Zdravotnická záchranná služba Jihomoravského kraje, příspěvková organizace, IDDS: rv5mvri  
sídlo: náměstí 28. října č.p. 1903/23, Černá Pole, 602 00 Brno 2  
BORS Břeclav a.s., IČO 49969242, provozovna Hustopeče,, IDDS: ye9cdc2  
sídlo: Bratislavská č.p. 2284/26, 690 02 Břeclav 2  
KORDIS JMK, a.s., IDDS: gwpghss  
sídlo: Nové sady č.p. 946/30, Staré Brno, 602 00 Brno 2  
VYDOS BUS a.s., IDDS: jbtgy6j  
sídlo: Jiřího Wolкера č.p. 416/1, Vyškov-Město, 682 01 Vyškov 1

**Jednotlivé rychlostní zkoušky:****1. etapa – pátek 21. 6. 2013**

SS/RZ 1 Kurdějov – dotčené obce Hustopeče, Kurdějov, Nikolčice, Křepice, Velké Němčice  
termín uzavření od 17:00 hod. do 24:00 hod.

SS/RZ 2 Němčičky – dotčené obce Velké Pavlovice, Bořetice, Němčičky, Boleradice  
termín uzavření od 18:00 hod. do 00:45 hod.

**2. etapa – sobota 22. 6. 2013**

SS/RZ 5 Starovice – dotčené obce Starovice, Uherčice  
termín uzavření od 6:50 hod. do 12:20 hod.

SS/RZ 6 Šitbořice – dotčené obce Šitbořice, Klobouky u Brna,  
termín uzavření od 7:30 hod. do 13:00 hod.

SS/RZ 9 Bořetice - dotčené obce Bořetice, Němčičky, Velké Pavlovice  
termín uzavření od 12:00 hod. do 18:30 hod.

SS/RZ 10 Diváky – dotčené obce Křepice, Nikolčice, Diváky, Boleradice, Velké Němčice  
termín uzavření od 12:30 hod. do 19:00 hod.

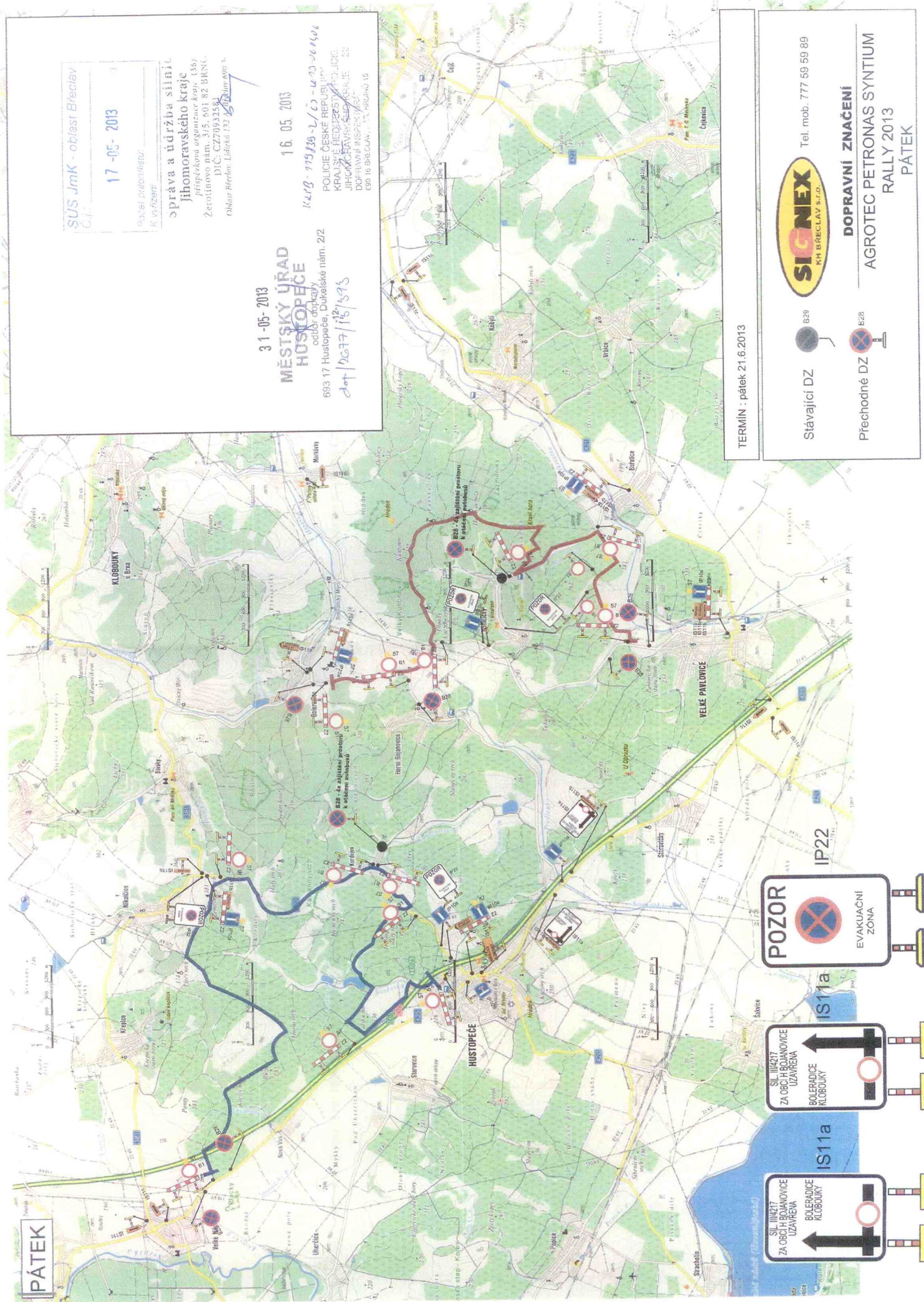
**Servisní zóna – polní letiště Popice, Strachotín**

termín uzavření veřejně přístupné účelové komunikace (polní cesta) – od 21. 6. 2013 od 15<sup>00</sup> hod. do 22. 6. 2013 do 20<sup>00</sup> hod.

**Start a cíl - Dukelské náměstí Hustopeče**

Termín uzavření 21. 6. 2013 od 15<sup>00</sup> hod. do 22. 6. 2013 do 22<sup>00</sup> hod.





SUS JmK - oblast Břeclav  
 17 -05- 2013  
 ŘEŠENÍ PŘÍHODNOSTÍ  
 K AVIZACI

Správa a údržba silnic  
 Jihoomoravského kraje  
 příspěvková organizace kraje 1367  
 Žerotínovo nám. 3/5, 601 82 BRNO  
 DIČ: CZ70932584  
 Okresní úřad Břeclav, Lidická 132, Břeclav 692 01

31 -05- 2013

MĚSTSKÝ ÚŘAD  
 HUSTOPEČE  
 odtah dopravy

693 17 Hustopeče, Dukelské nám. 212  
 dot/0577/15/1595

16. 05. 2013

KURB - 119/139-1/15 - 1570-26404  
 POLICE ČESKÉ REPUBLIKY  
 KRÁLOVSKÉ ŘÍDEŘSKÝ ÚJEDNĚNÍ  
 JIHOOMORAVSKÝ KRAJ  
 DOPRAVNÍ INSPEKCE  
 690 16 BŘECLAV, P. HROUZKA 15

TERMIN : pátek 21.6.2013



Tel. mob. 777 59 59 89

DOPRAVNÍ ZNAČENÍ

AGROTEC PETRONAS SYNTIUM  
 RALLY 2013  
 PÁTEK

Stávající DZ



Přechodné DZ



POZOR  
 EVAKUAČNÍ ZÓNA

IS11a  
 SIL I/14217  
 ZA OBCÍ BOJANOVICE  
 UZAVŘENA  
 BOLERADICE  
 KLOBOUKY

IS11a  
 SIL I/14217  
 ZA OBCÍ BOJANOVICE  
 UZAVŘENA  
 BOLERADICE  
 KLOBOUKY

PÁTEK



**SOBOTA**



**SÚS Jmk - oblast Breclav**  
C.č.:

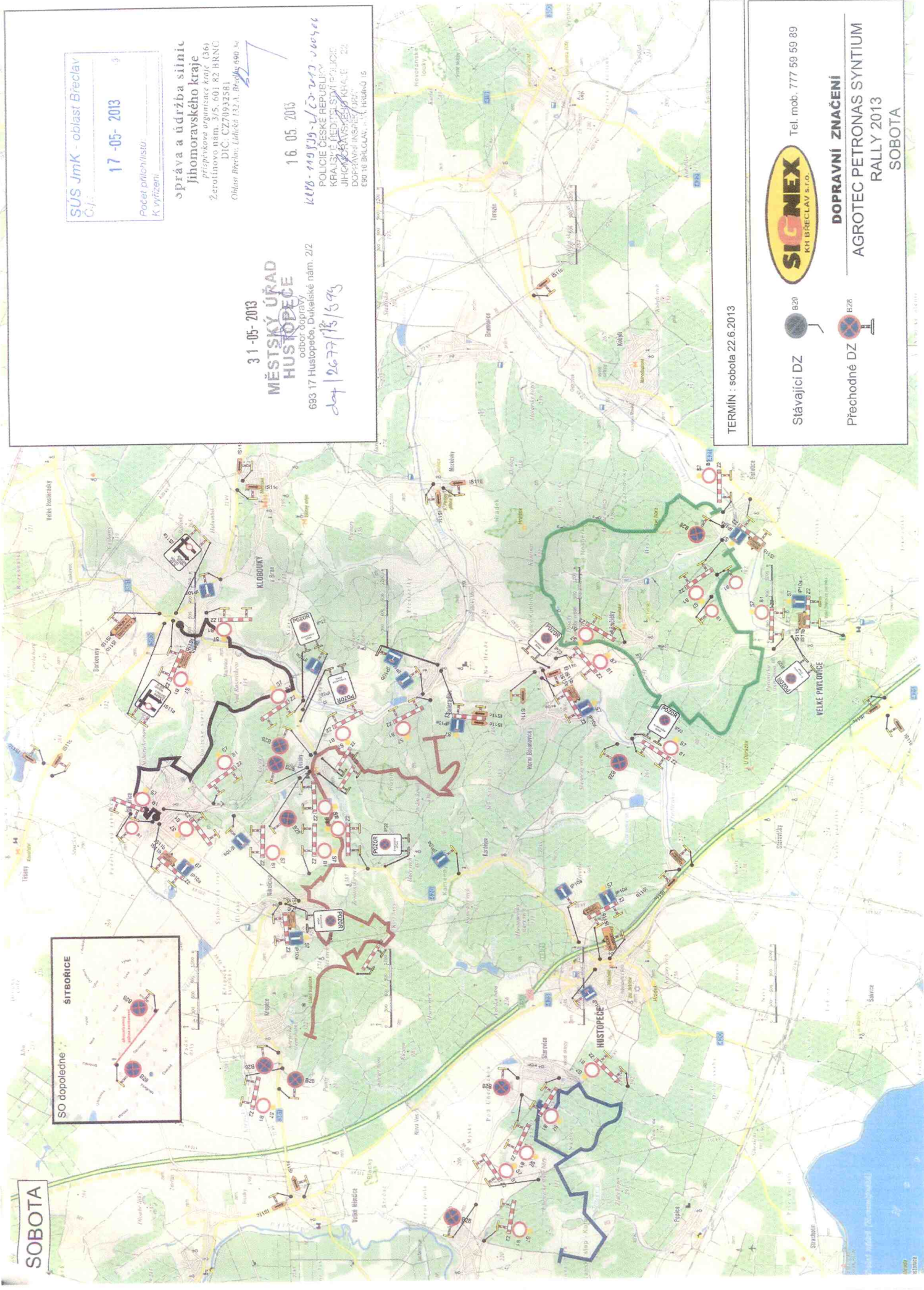
**17 -05- 2013**

Počet příloh/lístů:  
K vyřízení:

**spřáva a údržba silnic  
jihomoravského kraje**  
právní ústředí (36)  
Žerotínovo nám. 3/5, 601 82 BRNO  
DIČ: CZ70933581  
Oblast Breclav: Lučická 132 A, Breclav 690 04

**31-05-2013**  
**MĚSTSKÝ ÚŘAD  
HUSTOPEČE**  
odbor dopravy  
693 17 Hustopeče, Dukelské nám. 2/2  
dot 1267713/1393

**16. 05. 2013**  
KVB - 119139 - 2/20-213 160406  
POLICIE ČESKÉ REPUBLIKY  
KRAJSKÉ ŘEDITELSTVÍ POLICIE  
JIHO-MORAVSKÝ ÚSTŘEDÍ  
DOPRAVNÍ INSPEKCE  
E90 18 BRLOUAV, s. r. o., Huskova 15

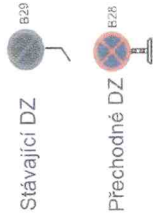


TERMIN : sobota 22.6.2013

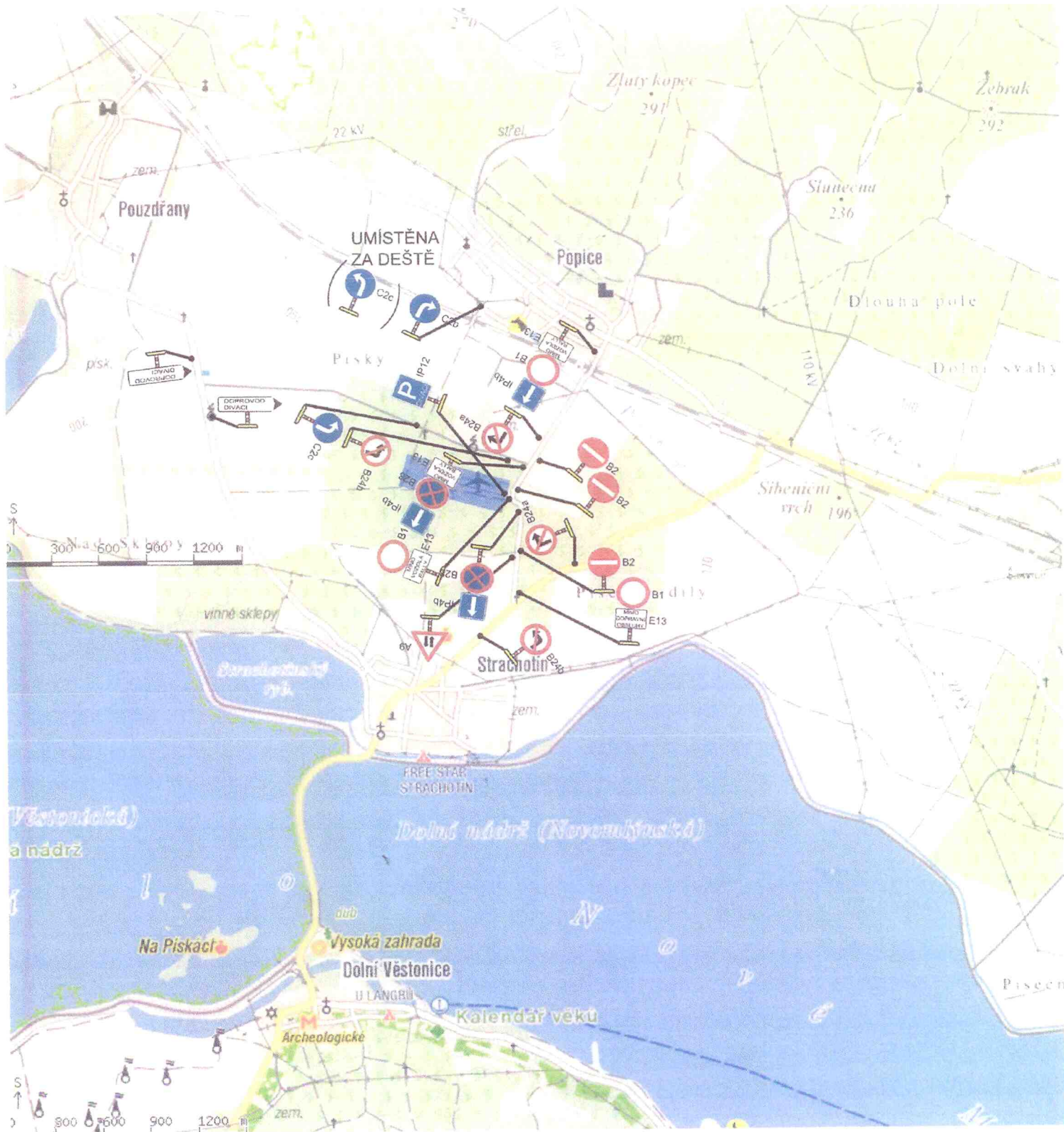


Tel. mob. 777 59 59 89

**DOPRAVNÍ ZNAČENÍ**  
AGROTEC PETRONAS SYNTIUM  
RALLY 2013  
SOBOTA







31-05-2013

**MĚSTSKÝ ÚŘAD  
HUSTOPEČE**

odbor dopravy  
693 17 Hustopeče, Dukelské nám. 2/2

dop / 26 77 / 13 / 595

16. 05. 2013

KRPB-119 839-2/čs-2013-060406

POLICIE ČESKÉ REPUBLIKY  
KRAJSKÉ ŘEDITELSTVÍ POLICIE  
JIHO-MORAVSKÉHO KRAJE 22  
DOPRAVNÍ INSPEKTORÁT  
E90 16 BRĚCLAV, I. S. HADINŮ 15

TERMÍN: 21. - 22.6.2013

Stávající DZ



Tel. mob. 777 59 59 89

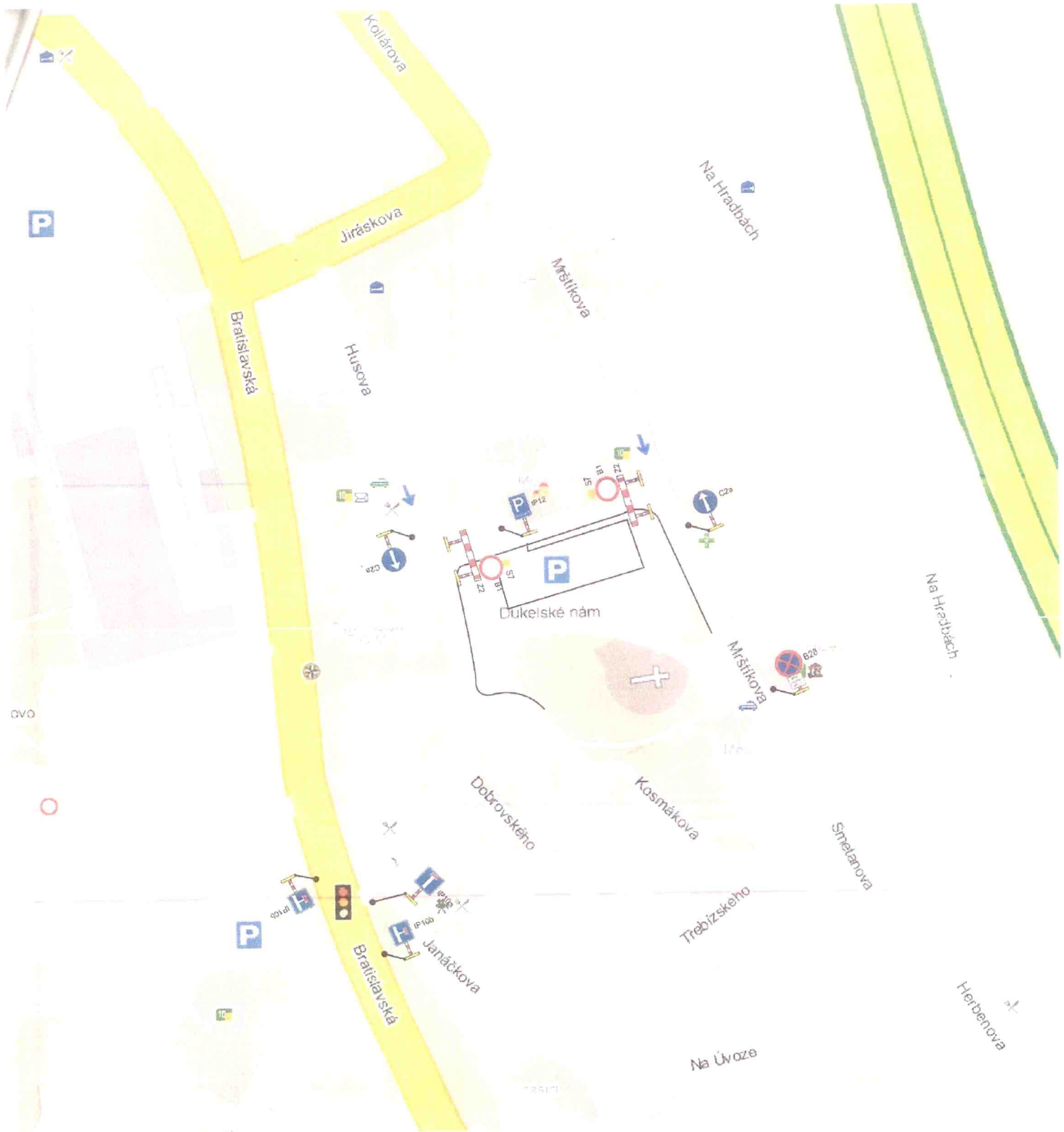
Přechodné DZ



**DOPRAVNÍ ZNAČENÍ**

AGROTEC PETRONAS SYNTIUM  
RALLY 2013  
DEPO





31-05-2013

**MĚSTSKÝ ÚŘAD  
HUSTOPEČE**

odbor dopravy  
693 17 Hustopeče, Dukelské nám. 2/2

*dop / 26 77 12 / 595*

16. 05. 2013

*KRRO-119839-2/15-1613-06046*

POLICIE ČESKÉ REPUBLIKY  
KRAJSKÉ ŘEDITELSTVÍ POLICIE  
JIHOVÝCHOVSKÉHO KRAJE 22  
DOPRAVNÍ INSPEKTOÁT  
690 16 BŘECLAV, I. T. VÍDINŮ 15

TERMÍN : 21. - 22.6.2013

Stávající DZ



B29



Tel. mob. 777 59 59 89

Přechodné DZ



B28

**DOPRAVNÍ ZNAČENÍ**

**AGROTEC PETRONAS SYNTIUM**

**RALLY 2013**

Hustopeče - náměstí : START - CÍL